

CALEC® ST Veggmontert energiregneverk.

Calec ST er et ideelt regneverk ved måling av vannbåren varme i boliger, kontor- og handels bygg samt for intern fordeling av energikostnader.



Oppfyller krav i henhold til Europeisk standard MID 2004/22/EG

Leveres standard med nettdrift, men kan leveres for batteridrift etter ønske.

Har transistor - pulsutganger for energi og vannmengde samt M-BUS som standard.

Opsjoner: **LonWorks, Modbus, N2Open eller BacNet(1kv2011)** bus tilkobling

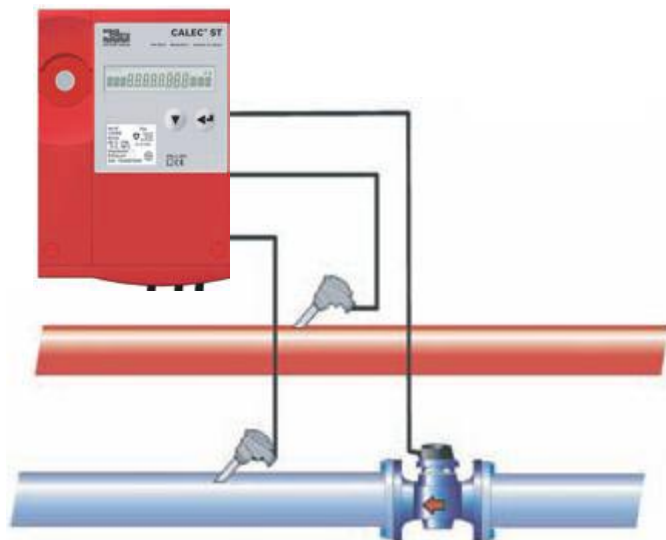
Bruker fordeler:

- Topp moderne elektronikk kombinert med pålitelig teknologi sikrer stabilitet og presisjon.
- Kan kombineres med vannmålere med ulike pulsutganger (Reed, induktiv og open-collector)
- En integrert kalender gjør det mulig å programmere avlesningsdato.
- Bus tilkobling tillater kontinuerlig tilgang til "realtime" data.
- EEPROM sikrer dataen ved strømbrydd.
- Automatisk varsling: feilmeldinger vises som "error" koder i displayet eller overføres til driftsanlegget via tilknyttet Bus

CALEC-ST mikroprosessorbasert energiregneverk

Tekniske Data:

Display enhet volum	m ³	Opsjon: USGal
Display enhet energi	kWh	Opsjon: MWh, MJ, GJ, KBtu, MBtu
Display	8 sifferet LCD display + div. tegn	
Strømforsyning	Nettdrift Batteridrift (opsjon)	230 V, 50/60 Hz, 0,35 VA. Lithiumbatterier > 6 års drift.
Vannmåleringang	Reed, open-collector eller induktiv.	1 puls pr. liter
Temperatur sensor	PT 500	2 leder
Temperaturområde	0...183 C	
M-Bus grensesnitt	EN 13757-2/-3 Standard	
BUS grensesnitt	FTT-10A (LON) ,MODBUS RTU, N2 OPEN BacNet	Opsjon
Transistor utganger	1 puls pr. kWh og 1 puls pr. m ³	Standard
Kapsling	IP 54	
Omgivelses temperatur	5...55	
Nøyaktighet	Bedre enn krav ihht. EN 1434-1	
Opsjoner	LonWorks, Modbus,N2 Open, BacNet , Batteridrift, annen displayenhet, forskjellig pulsverdi fra vannmåler, forskjellig pulsverdi på transistorutganger. PT-100 temperatur sensor. Pulsinnngang fra andre målere med pulsgiver (konfigurerbar)	



Komplett energimåler

består av:

- Vannmåler med impulsutgang.
- 2 stk. PT-500 temperaturfølere.
- 2 stk. lommer i syrefast stål.
- Calec-ST regneverk.

