

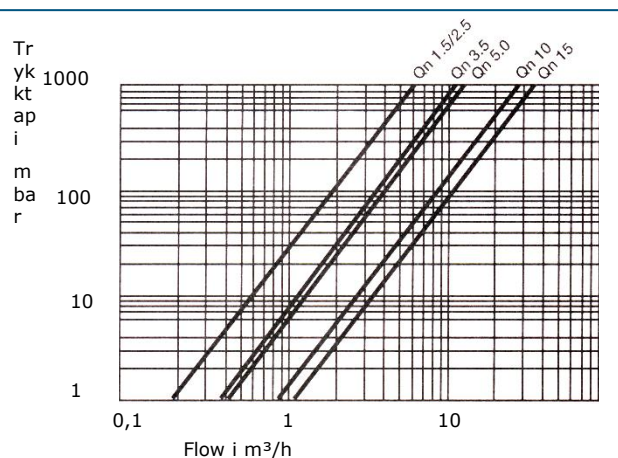
## Vinghjuls måler for varmt eller kaldt vann, med eller uten pulsgiver.

### PMK-BASIC (kaldtvann)

- Leveres med mekanisk rulltelleværk.
- Temperatur: inntil 30 °C.
- Dimensjoner ved horisontal utførelse: 1/2" – 2". (PMK)
- Dimensjoner ved vertikal utførelse: 3/4" – 1 1/2". (PMKS eller PMKF)
- Maks driftstrykk: 16 bar.
- Kan leveres med pulsgiver type AQUAPULSE, eller MBUS Modul



### Trykktaps kurve



### PMW –BASIC (varmtvann)

- Leveres med mekanisk rulltelleværk.
- Temperatur: 90 °C (opsjon opptil 130 °C type PMG)
- Dimensjoner ved horisontal utførelse: 1/2" – 2". (PMW)
- Dimensjoner ved vertikal utførelse: 3/4" – 1 1/2". (PMWS eller PMWF)
- Maks driftstrykk: 16 bar (opsjon opptil 40 bar type PMH)
- Kan leveres med pulsgiver type AQUAPULSE, eller MBUS Modul

### Topas vannmåler

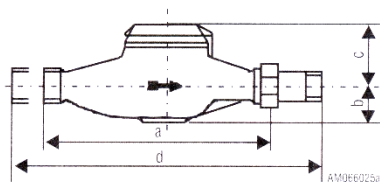
Horisontal: PMW / PMK 15...50mm

Vertikal: PMWS, PMWF / PMKS, PMKF 20 ... 40 mm.

Type- betegnelse:	mm	15	20	25	32	40	50
Dimensjon:	tommer	½"	¾"	1"	1 ¼"	1 ½"	2"
Byggelengde:	mm	165	190/105	260/150	260/150	300/200	300
Driftstrykk:	bar	16 (40 bar på forespørsel type PMH)					
Driftstemp.	C	PMK 30°C / PMW 90 C (130 C på forespørsel type PMG)					
Kortvarig Belastning:	Qmax m³/h	3	5	7	12	20	30
Varig Belastning:	Qn m³/h	1,5	2,5	3,5	6	10	15
Skillegrense:	Qt m³/h	0,12	0,12	0,28	0,28	0,80	0,80
Nedre Målegrense:	Qmin m³/h	0,03	0,03	0,07	0,07	0,20	0,20
Starter ved:	m³/h	0,014	0,014	0,022	0,022	0,045	0,045
Feigrense mellom Qt..Qmax	%	PMK 2 % / PMW 3 %					
Trykktap ved Qn	bar	< 0,25					
Minste avlesbare mengde:	Liter	0,1					
Telleverks avlesning:	m³	100.000					
Hus		Messing					

#### PMK / PMW - Horisontal utførelse

DN	N	a	b	c	d
15	1,5	165	35	63	260
20	2,5	190	37	63	285
25	3,5	260	40	72	375
32	6	260	40	72	375
40	10	300	60	80	440
50	15	300	62	87	460



#### PMKS, PMKF / PMWS, PMWF - Vertikal utførelse

DN	N	a	b	c	d
20	2,5	105	25	126	200
25	3,5	150	30	148	265
32	5	150	30	148	265
40	10	200	50	200	340

S = Stigende vannretning F = Fallende vannretning

