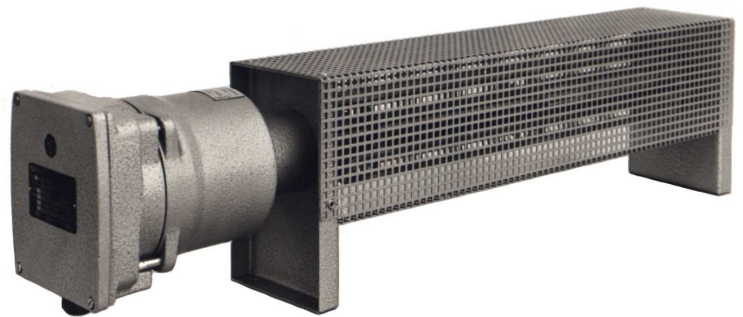




Raumheizgerät R1 Space Heater R1 Type DHG11B1/R1-..-T.



Anwendung

☒ Raumheizgeräte dienen zur Erwärmung der Raumluft in explosionsgefährdeten Bereichen der Zone 1 und 2.

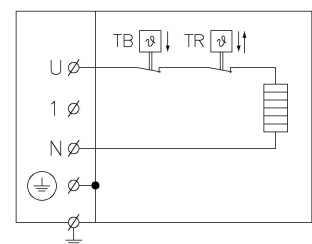
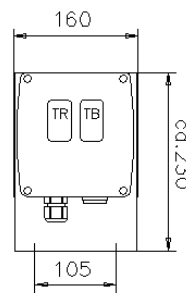
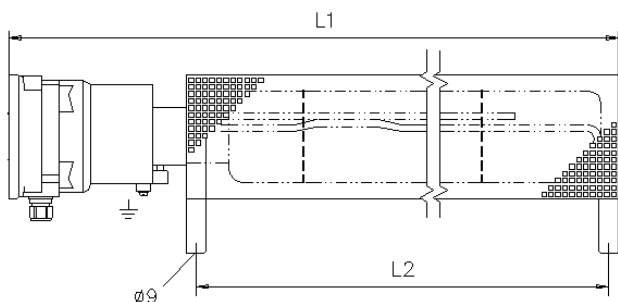
Aufbau: Heizbündel aus Edelstahl-Rohrheizkörpern, lackiertes Anschlussgehäuse mit eingebautem Temperaturbegrenzer und -wächter, Schutzkorb.

in hazardous areas in zone 1 and 2.

Design: Stainless steel heating elements, painted steel flameproof enclosure, built-in temperature limiter and monitor, protection cage.

Auswahltable Standardgeräte / Selection Table Standard Heaters

Artikel-Nr. Article No.	Typ Type	T Klasse T Class	Leistung Rated Power [W]	Strom Current [A]	Vorsicherung Back up fuse [A gL]	L1 [mm]	L2 [mm]	Gewicht Weight [kg]	an Lager on stock
204 61 001	DHG11B1/R1-0,5-T4	T4	500	2,2	4	1450	1190	19	
204 61 002	DHG11B1/R1-0,75-T4	T4	750	3,3	6	1225	965	20	
204 61 003	DHG11B1/R1-1-T4	T4	1000	4,3	6	1450	1190	21	
204 61 004	DHG11B1/R1-0,5-T3	T3	500	2,2	4	900	640	17	X
204 61 005	DHG11B1/R1-0,75-T3	T3	750	3,3	6	1225	965	18	
204 61 006	DHG11B1/R1-1-T3	T3	1000	4,3	6	1450	1190	19	X
204 61 007	DHG11B1/R1-1,5-T3	T3	1500	6,5	10	1225	965	20	
204 61 008	DHG11B1/R1-2-T3	T3	2000	8,7	16	1450	1190	21	X
204 61 018	DHG11B1/R1-3-T3	T3	3000	13,0	16	2025	1765	24	
204 61 012	DHG11B1/R1-1,5-T2	T2	1500	6,5	10	1450	1190	19	
204 61 014	DHG11B1/R1-3-T2	T2	3000	13,0	16	1450	1190	21	



Elektrischer Anschluss

230 V 1/N/PE 50/60 Hz
Nennanschlussquerschnitt: 2,5 mm²
Kabeleinführung Ex e: 1 x M25 x 1,5 für Kabel-ø 7...17 mm

Aufstellung: waagrecht, Bodenmontage bzw.
Wandmontage mit Konsole

Umgebungstemperatur: -20 °C ... +40 °C

Ex-Kennzeichnung: ☒ II 2G Ex de IIC T4, T3, T2
entsprechend PTB 08 ATEX 1040 X
Schutzart: IP 66

Electrical connection

230 V 1/N/PE 50/60 Hz
Nominal connection cross section: 2,5 mm²
Cable gland Ex e: 1 x M25 x 1,5 for cable ø 7...17 mm

Erection: horizontal, floor mounting respectively wall
mounting with bracket

Ambient temperature: -20 °C ... +40 °C

Ex Marking: ☒ II 2G Ex de IIC T4, T3, T2
according to PTB 08 ATEX 1040 X
Protection: IP 66