



Rückschlagventile
aus Stahlguß
Lift Check valves
of cast steel

PN 63 - 160
DN 50 - 200
Katalogblatt Nr. LCV160-CS
Catalogue S. No. LCV160-CS
Ausgabe / Edition 03/2010

1. Ausführung / Variant

Standard

Ausführung nach EN 14341 / Design acc. to EN 14341 ; Mit Flanschen oder Einschweißenden / With flanged or butt welding ends

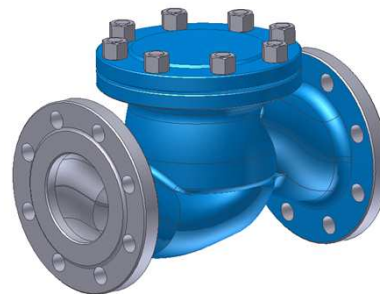
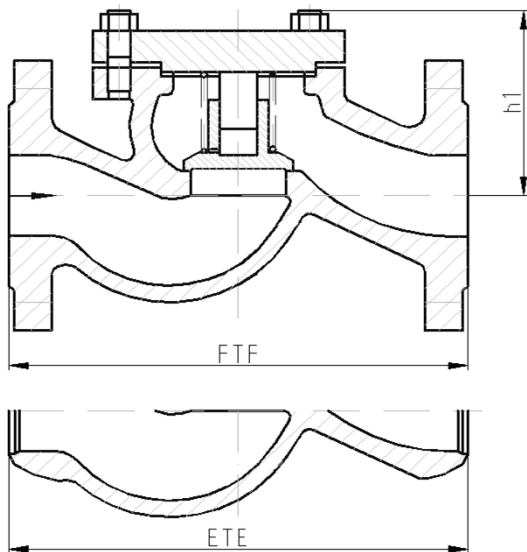
Mit Schließfeder / With return spring

Mit verschraubtem Deckel / With bolted cover

Betätigung selbsttätig / Self-operated

Option

Abdichtung nach außen entsprechend TA-Luft / sealing to atmosphere acc. to TA-Luft



Abweichungen von der bildlichen Darstellung sowie Maß- und Werkstoffänderungen sind möglich. Für eventuelle Schreib- oder Übersetzungsfehler übernehmen wir keine Haftung.

Drawing, dimensions and material are subject to change. We cannot be held responsible for any printing or translation errors that might be found in this catalogue.

2. Abmessungen und Massen / Dimensions and weights

Baulängen	EN 558-1 ; GR2	Face-to-face dimensions	EN 558-1 ; GR2
Flansche, Abmessungen	EN 1092-1	Flanged ends, dimensions	EN 1092-1
Schweißfugen	DIN EN 12627	welding grooves	DIN EN 12627

PN	DN	Baumaße / Dimensions			Masse / Weight	
		FTF	ETE	h1	Flansch / Flanged ends	Schweißende / BW-ends
63 100 160	50	300	300	140	16	13
	65	340	340	170	38	26,5
	80	380	380	195	40,5	27,5
	100	430	430	200	54	37,5
	125	500	500	225	76	49
	150	550	550	300	151	102
	200	650	650	400	210	145

Alle Abmessungen in mm / All dimensions in mm. Alle Massen in kg / All weights in kg.

Technische und konstruktive Änderungen vorbehalten / Technical design and construction are subject to change

NOVAL Industriearmaturen GmbH

Tel.: 0391 / 4 05 55-0

3. Werkstoffe / Materials

Pos. / Item	Bauteil / Component	-10 bis / to 450 °C		-10°C bis / to 550 °C	
		Werkstoff Material	Werkstoff-Nr. Material No.	Werkstoff Material	Werkstoff-Nr. Material No.
1	Gehäuse / Body	GP240GH (GS-C25)	1.0619	G17CrMo5-5	1.7357
1a	Gehäusesitz / Body facing	18 % Cr gepanzert oder Stellite			
2	Deckel / Cover	GP240GH (GS-C25)	1.0619	G17CrMo5-5	1.7357
3	Kegel / Disc	P250GH	1.0460	13CrMo4-5	1.7335
3a	Kegelsitz / Disc facing	18 % Cr gepanzert oder Stellite			
4 *	Dichtung / Gasket	Graphit + CrNi-Stahl			

* Empfohlene Ersatzteile / Recommended spare parts

Die Verwendung alternativer Werkstoffe ist zulässig. / The usage of alternative materials is admissible.
Weitere Werkstoffe auf Anfrage. / Further materials on request.

4. Prüfung und Abnahme / Testing and acceptance

Für die Prüfung und Abnahme gelten die Vorschriften nach EN 12266-1 und -2 , DIN 3230 sowie kundenspezifische Vereinbarungen.

The regulations in EN 12266-1 and -2 , DIN 3230 and specific agreements with customer are valid for testing and acceptance.

5. Artikel-Nr.-Schlüssel / Article-No.-Key

Pos. Pos.	Katalogblatt Nr. LCV160-CS Catalogue S. No. LCV160-CS	Artikel Nr. Article No.	Ausführung Assembly
1	LCV160-CS	PN 63	Rückschlagventil/ Flansche/ harddichtend
2		PN 100	Rückschlagventil/ Flansche/ harddichtend
			Rückschlagventil/ Flansche/ harddichtend
		PN 160	Rückschlagventil/ E-Ende/ harddichtend
			Rückschlagventil/ Flansche/ harddichtend
			Rückschlagventil/ Flansche/ harddichtend