

HOCHLEISTUNGSSCHLÄUCHE FÜR SCHLAUCHPUMPEN

Mit hervorragender Haltbarkeit – ausgewählt für Ihre Anwendung.



Bergbau &
Baustoffe



Umwelt-
technologie



Lebensmittel &
Getränke



Chemie



Farben &
Lacke



Pharma



- ✓ Hochentwickelte Materialien und Gewebeschichten für besonders lange Haltbarkeit
- ✓ Präzise Wandstärken ohne Nachbearbeitung
- ✓ Große Materialauswahl für Lebensmittel, chemische Beständigkeit und CIP-Reinigungsverfahren

realAx

REALAX SCHLÄUCHE FÜR IHRE ANWENDUNG.

Als einzige Komponente in direktem Kontakt mit dem geförderten Medium ist der Schlauch das entscheidende Bauteil in jeder Schlauchpumpe. Richtig ausgewählt entscheidet er über die Häufigkeit von Wartungsintervallen – und damit über Effizienz und Sicherheit in Ihrer Produktion.

Die hochentwickelten realAx Schläuche sind auf lange Haltbarkeit ausgelegt und fördern zuverlässig hochviskose, abrasive und scherempfindliche Medien. Unter hohem Druck und mit großen Ansaughöhen, zur Herstellung von Lebensmitteln und geeignet für effiziente CIP-Reinigungsverfahren.

Durch modernste Herstellverfahren vereinen wir lange Haltbarkeit mit einem attraktiven Kostenrahmen.

Unsere Branchenexperten unterstützen Sie gerne bei der Auswahl der für Sie optimalen Lösung.

Ihr Ansprechpartner für Schlauchpumpen:

Michael Job – Produktmanager realAx

Tel. +49 211 23806-19

E-Mail michael.job@axflow.de

Technische Beratung im Außendienst –

Ihren individuellen Kontakt finden Sie unter:

Web www.axflow.ch

Fragen zu **Bestellungen, Ersatzteilen** und

Produkten im Allgemeinen richten Sie bitte an:

Tel. 0800 293 5693 | E-Mail info@axflow.ch



PRÄZISIONSGEFERTIGT GLEICHBLEIBEND HOHE QUALITÄT

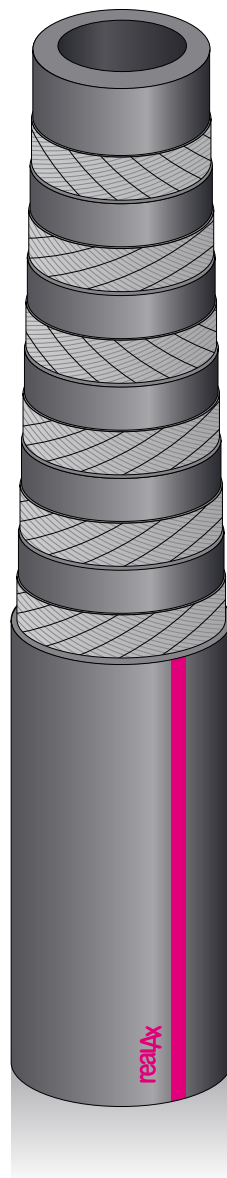
- ✓ Für hohen Druck bis 15 bar und große Ansaughöhen bis 9,5 m
- ✓ Für hochviskose, abrasive und scherpempfindliche Medien
- ✓ Für Feststoffkonzentrationen bis 80%
- ✓ Hervorragende Faserbeständigkeit für eine längere Lebensdauer
- ✓ Mit engen Toleranzen gefertigt, für lange Standzeiten ohne Nachbearbeitung
- ✓ Hervorragende Dosiereigenschaften

Dünnere und dichtere Verstärkung für eine längere Lebensdauer des Schlauches

realAx-Schläuche verfügen über eine dünnere und dichtere Faser-Nylonverstärkung, die die Belastungskräfte auf den Schlauch sehr effizient verteilt und damit die Schlauchermüdung hinauszögert – die Hauptursache für die Delamination des Schlauchs.

realAx-Schläuche werden mit kontrollierten Wandstärken über die gesamte Schlauchlänge hergestellt, so dass keine zusätzliche Nachbearbeitung wie das Schleifen erforderlich ist.

Dadurch halten wir die Kosten in einem attraktiven Rahmen und erzielen gleichzeitig eine lange Lebensdauer des Schlauchs.



Medienberührte Innenlage, passend ausgewählt für Ihre Anwendung.

Enges Verstärkungsgewebe aus Nylon-Mikrostruktur für:

- Hervorragende Ansaugleistung
- Hochdruckbeständigkeit
- Dosiergenauigkeit

Präzisionsgefertigte Außenlage: Einsatz ohne Schleifen

Der richtige Schlauch für Lebensmittel

Wir unterstützen Sie gerne bei der Auswahl für Ihren Hygiene-Prozess, und planen mit Ihnen die richtigen Anschlüsse und Voraussetzungen für die CIP-Reinigung.





AUSRÜSTUNG FÜR SCHLAUCHPUMPEN



NR Schlauch | Schwarz

Häufigster Schlauchtyp mit ausgezeichneter Leistung und Lebensdauer. Beständig gegen stark abrasive Produkte. Temperaturbereich -20/70 °C. Über 75% der Schlauchanwendungen können mit diesem Typ durchgeführt werden.

Innenkern schwarz, glatte, sehr strapazierfähige Nyloneinlage. Abdeckung schwarz. Wickelstruktur mit hoher Abriebfestigkeit. Dieser Schlauch ist besonders geeignet für alle leicht korrosiven Chemikalien und neutralen Produkte mit abrasiven Bestandteilen. Nicht geeignet für ölige und fettige Chemikalien und Lebensmittel.



NR-A Schlauch | Schwarz

NR-Schlauch in Lebensmittelqualität. Der innere Kern aus Butyl ist weiß / creme-farben, besonders geeignet für die Aufnahme von alkoholischen und nichtalkoholischen Getränken, Trinkwasser, Milch und anderen nicht öligen oder nicht fetthaltigen Produkten. Beständig gegen stark abrasive Produkte. Temperaturbereich -20/70 °C.

Verstärkt durch zwei sehr strapazierfähige Nyloneinlagen. Abdeckung, wie beim Naturkautschukschlauch, schwarz und hochabriebfest.



NBR Schlauch | Rot

Dieser Schlauch ist ein Buna-Schlauch, der sich besonders für alle öligen und fettigen Produkte eignet.

Geeignet für kohlenwasserstoffhaltige Produkte. Temperaturbereich -20/70 °C. Kern aus Buna N (Nitrilkautschuk) und verstärkt mit sehr robusten Nyloneinlagen. Die Abdeckung besteht aus SBR/NR.



NBR-A Schlauch | Weiß

Der lebensmittelechte Buna-Schlauch, besonders geeignet für Produkte, die ölige und fettige Substanzen sowie Reinigungsmittel enthalten. Temperaturbereich -20/70 °C. Der Schlauch ist mit sehr robusten Nyloneinlagen verstärkt.

Die Abdeckung besteht aus SBR/NR in schwarz und ist gewickelt. Dieser Schlauch wird in Übereinstimmung mit den FDA-Spezifikationen Titel 21 - Part 170-199, Artikel 177.2600, zertifiziert in Labortests, hergestellt.



AUSRÜSTUNG FÜR SCHLAUCHPUMPEN



EPDM Schlauch | Blau

Dieser Schlauch eignet sich besonders für korrosive Chemikalien, hat sich aber auch beim Transport von Abwasser, das mit Lösungsmitteln belastet ist, hervorragend bewährt. Temperaturbereich -20/70 °C. Der Kern besteht aus EPDM, ist schwarz und glatt. Auch dieser Schlauch ist mit sehr robusten Nyloneinlagen verstärkt.



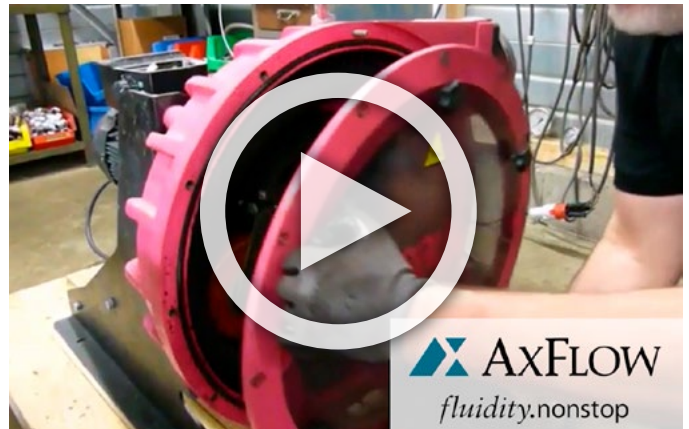
CSM Schlauch | Grün

Dieser Schlauch besteht aus chloriertem und sulfoniertem Gummi. Er hat eine ausgezeichnete chemische Beständigkeit gegen starke konzentrierte Säuren und Basen, Ozon und andere oxidierende Substanzen. Temperaturbereich -20/70 °C.



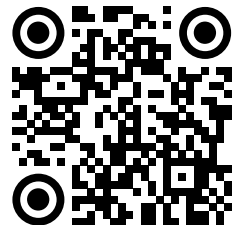
NORPRENE A60F und A60G Schläuche

Dieser unverstärkte Schlauch ist für Lebensmittelanwendungen mit niedrigen Druckstufen vorgesehen. Es handelt sich um einen thermoplastischen Schlauch in Lebensmittelqualität. Für diesen Schlauchtyp sind sowohl Modelle für Dosierpumpen als auch für größere Pumpen mit Rollenkompression erhältlich. Wir beraten Sie gerne zur richtigen Auswahl für Ihre Pumpe. Der maximale Druck beträgt 2 bar. Temperaturbereich -30 bis 110 °C und großer Bereich der chemischen Kompatibilität. CIP (Clean-in-Place) beständig.



Einfacher Schlauchwechsel

Sehen Sie sich den Schlauchwechsel am Beispiel der realAx IP50 an.





AUSRÜSTUNG FÜR SCHLAUCHPUMPEN

Druck bis 8 bar

Schlauchmaterial: NR, NR-A, NBR, NBR-A, EPDM, CSM

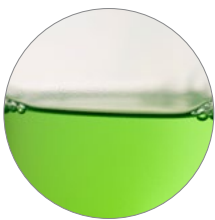
Pumpenmodelle	ISI 10	ISI 13	ISI 16	ISI 22	IP 30	IP 40	IP 50	IP 60	IP 70
Schlauchlänge (mm)	380	380	526	706	850	1030	1250	1380	2165
Außendurchmesser (mm)	22	25	30	40	55	63	67	90	100

Druck bis 15 bar

Schlauchmaterial: NR, NR-A, NBR, NBR-A, EPDM, CSM

Pumpenmodelle	RP 25	RP 32	RP 40	RP 60	RP 70	RP 80	RP 100
Schlauchlänge (mm)	850	1030	1250	1380	2165	2560	2995
Außendurchmesser (mm)	55	62	67	90	100	120	144

Immer der passende Schlauch – für jede Anwendung



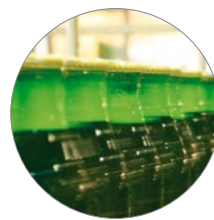
CHEMIE

Latex, Harze, Titandioxid,
Säuren, Laugen, Salzschlämme



LEBENSMITTEL

Milchprodukte, Fleisch,
Marmelade, Fertiggerichte



GETRÄNKE

Hefe, Kieselgur, PVPP,
Stabilisatoren, Maische



PAPIER & ZELLSTOFF

Pulp, Tinte, Pigmente,
Titandioxid



BAUSTOFFE

Filtrations-Eindickschlämme,
Filterpressenbeschickung



KERAMIK

Tonschlamm, Keramikschlicker,
Talkumsuspension



ZUCKER

Sirup, Glykose, Molasse,
flüssiger Zucker



WASSER & ABWASSER

Kalkmilch, Schlamm, Eisenchlorid,
Flockungshilfsmittel

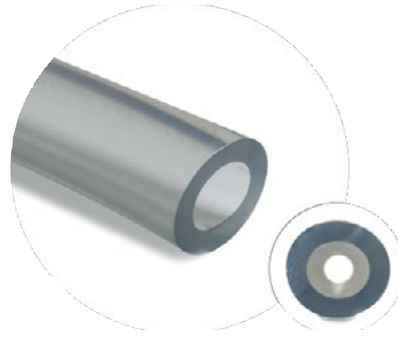


AUSRÜSTUNG FÜR SCHLAUCHPUMPEN



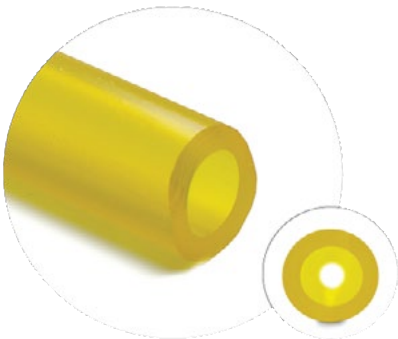
SILICONE Endlosschlauch

Dieser unverstärkte Schlauch wird häufig für den Einmalgebrauch in Biopharma-Anwendungen sowie zur pH-Kontrolle und Medienzufuhr in Fermentations-, Dosier-, Transfer- und Filtrationsanwendungen verwendet. Ideal für Dosierpumpen bei einem maximalen Druck von 2 bar. Temperaturbereich -10 bis 135°C.



TYGON Endlosschlauch

Dieser unverstärkte Tygon-Schlauch wird in vielen Branchen eingesetzt, darunter Lebensmittel- und Getränkeindustrie, chemische Industrie, Labor, Medizin, Pharma und in der Halbleiterindustrie. Ideal für Dosierpumpen bei einem maximalen Druck von 2 bar. Temperaturbereich -10 bis 70 °C.



SOLVA Endlosschlauch

Dieser unverstärkte Solva-Schlauch ist lösungsmittelbeständig, aufgrund seiner Eigenschaft kann er für aromatische Öle, Lösungsmittel, Erdölverbindungen, Tinten und viele andere Anwendungen verwendet werden. Es ist auch phthalatfrei und erfüllt die modernen Anforderungen an Schläuche gemäß der REACH-Verordnung. Solva weist vergleichbare chemische Beständigkeitseigenschaften wie Viton-Rohre auf, ist aber durch die Verwendung von PVC-Material preisgünstiger. Ideal für Dosierpumpen bei einem maximalen Druck von 2 bar. Temperaturbereich -10 bis 70 °C.

Endlosschläuche für den täglichen Dauereinsatz im Labor



FORSCHUNG
Lösungsmittel,
Erdölverbindungen,
Probennahme



PHARMA
pH-Kontrollen, Filtration,
Dosierung



AUSRÜSTUNG FÜR SCHLAUCHPUMPEN

Druck bis 2 bar

Schlauchmaterial: Silikon, Norprene A-60-F und A-60-G, Solva

Pumpenmodelle	APY 1.6	APY 3.2	APY 4.8	APY 6.4	APY 8.0
Schlauchlänge (mm)	500	500	500	500	500
Außendurchmesser (mm)	6.4	8	9.6	11.2	12.8

Solva und Norprene A-60-G Schläuche werden nicht im Modell APY 1.6 verwendet.

Schlauchmaterial: Tygon, Silikon und Santoprene

Pumpenmodelle	APY 0.8	APY 1.6	APY 3.2	APY 4.8	APY 6.4	APY 8.0
Schlauchlänge (mm)	500	500	500	500	500	500
Außendurchmesser (mm)	4	4.8	6.4	8	9.6	11.2

Tygon-Schläuche werden nicht im Modell APY 8.0 verwendet.

Die Schmiermittel für Schlauchpumpen mit Rollenkompression

Das Schmiermittel ist ein Fett auf Silikonbasis, das für die besten Laufeigenschaften zusammengesetzt ist. Das Fett entspricht der Einstufung als lebensmittelecht und umweltfreundlich. Schmierfett mit NSF-Registrierungsnummer ist ebenfalls erhältlich. Das echte realAx Originalfett sorgt für optimale Schmiereigenschaften.



Die Schmiermittel für Schlauchpumpen mit Druckschuh-Kompression

Das Schmiermittel auf Basis von Glycerin ist für beste Schmier- und Kühleigenschaften zusammengesetzt.

Der echte realAx Original-Schmierstoff sorgt für eine optimale Schlauchlebensdauer. Das Produkt ist lebensmittelecht und umweltfreundlich. Schmierstoff mit NSF-Registrierungsnummer ist ebenfalls erhältlich.

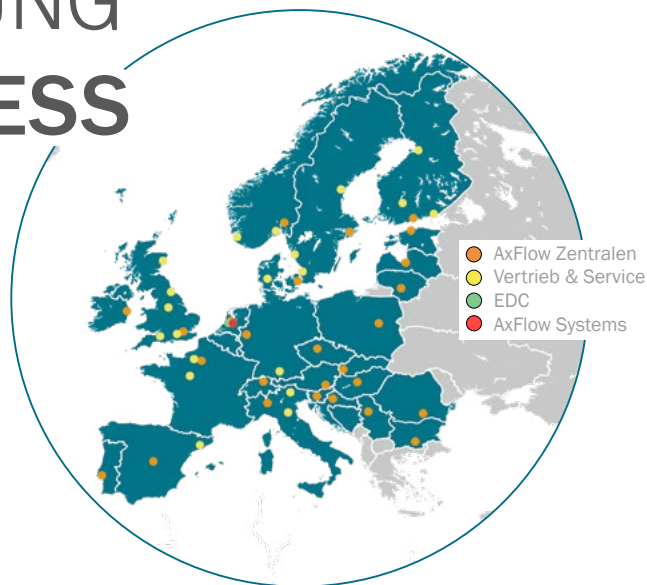


UNSERE ERFAHRUNG FÜR IHREN PROZESS

AxFlow – starke Marke für Europa

AxFlow ist erfahrener Spezialist für Industriepumpen, Mischtechnik, Ventile, Wärmetauscher, Homogenisatoren und leistungsfähige Systeme, die Sie zur Verarbeitung von flüssigen und höherviskosen Medien benötigen.

Mit über 30 Standorten in Europa, Südafrika, Australien und Neuseeland vertreiben wir die Produkte der Marktführer – zuverlässig und exklusiv.



Technische Beratung und Auslegung

Wir unterstützen Sie gerne bei der Auswahl der optimal geeigneten Produkte für Ihre Anwendung. Unsere geschulten Spezialisten verfügen über umfangreiches Wissen und Erfahrung, um Sie individuell zu beraten. Bei AxFlow hat direkte und persönliche Kommunikation einen hohen Stellenwert.



Europäisches Zentrallager

Mit unserem European Distribution Centre bieten wir einen einzigartigen Servicevorteil: Fast alle wichtigen Produkte – Pumpen und Komponenten – sind direkt ab Lager verfügbar. In den meisten Fällen erreicht Sie Ihre Bestellung innerhalb weniger Tage.



Installation, Reparatur und Instandhaltung

Wir kümmern uns um weit mehr als nur um die Lieferung hochwertiger Ausrüstung und der dazu gehörigen Ersatzteile. AxFlow bietet außerdem die Wartung und bei Bedarf auch Reparaturen und Überholungen – mit AxFlow Service.



Montage und Komplettsysteme

Unser Team von AxFlow Systems übernimmt für Sie die Montage. Sie erhalten in kürzester Zeit eine vollständig vorbereitete Pumpeneinheit. Auch bei komplexen, hochmodernen Systemen ist AxFlow Ihr erster Ansprechpartner.

Wir freuen uns auf Ihren Anruf!

0800 293 5693 

(kostenfrei aus dem deutschen und Schweizer Festnetz)

Weitere Informationen zu unseren Produkten finden Sie unter:

www.axflow.ch

¹⁾ Alle in dieser Broschüre aufgeführten Zertifizierungen und Standards werden im Auftrag des jeweiligen Herstellers ausgestellt. Für die Gültigkeit übernimmt AxFlow keine Verantwortung.

fluidity.nonstop® ist unser Versprechen für umfassenden Service, spezialisierte Beratung und das Expertenwissen um Ihre Prozesse und Produkte. Wir stehen für jahrzehntelange Erfahrung und Technik der weltweit führenden Hersteller. AxFlow ist erster Ansprechpartner für Industriepumpen, Mischtechnik, Wärmetauscher, Homogenisatoren, Ventile und leistungsfähige Systeme zur Behandlung von Flüssigkeiten.

AxFlow GmbH Deutschland & Schweiz · Zentrale: Theodorstr. 105 · 40472 Düsseldorf, Deutschland
Niederlassung Schweiz: Eptingerstr. 41 · 4132 Muttenz, Schweiz · www.axflow.ch · info@axflow.ch
www.axflow.de · info@axflow.de · Tel. +49 211 23806-0 · [LinkedIn](https://www.linkedin.com/company/axflow-gmbh) /axflow-gmbh

AXFLOW
fluidity.nonstop