



Flow- og mengdemålere

Sensus MeiStream



SENSUS

Den fleksible vannmåleren med stort måleområde.

Vannmålere for kaldtvann DN 40...300.

Bruksområder:

- For kaldt vann inntil til 50 °C.
- Sjøvannsbestandig utførelse m/kompositt toppflens.
- For lekkasjekontroll.
- Stort dynamisk måleområde.
- For nøyaktig registrering av små og store vannmengder.
- Tåler høye overbelastninger.

Opsjoner:

- Høytrykksversjon inntil PN 40.
- For bruk i Ex områder.
- HRI-Mei fabrikk montert puls- og M-Bus modul.
- 1/4" uttak for manometertilknytning.

Bestillingsinformasjon:

NRF nr.: 4021132 – DN50 x 200 50 °C / PN16
NRF nr.: 4021133 – DN65 x 200 50 °C / PN16
NRF nr.: 4021134 – DN80 x 225 50 °C / PN16
NRF nr.: 4021135 – DN100 x 250 50 °C / PN16
NRF nr.: 4021136 – DN125 x 250 50 °C / PN16
NRF nr.: 4021137 – DN150 x 300 50 °C / PN16
NRF nr.: 4020986 – DN200 x 350 50 °C / PN16
NRF nr.: 4020987 – DN250 x 450 50 °C / PN16
NRF nr.: 4020988 – DN300 x 500 50 °C / PN16

Egenskaper og fordeler

- Måler med MID-typegodkjenning i samsvar med MI001.
- Rett innløp ikke påkrevd (i samsvar med OIML R49 og EN 14154).
- Kan monteres horisontalt, vertikalt eller skråstilt med telleverk rett opp eller sideveis
- Kapslingsgrad: IP68
- Typegodkjent, demonterbar målerinnsats (75/33/EEC).
- Målerhuset fås i kort (WP) og lang (WS) utførelse i samsvar med DIN 19265 og EN 14154. (WP lagerføres)
- Målerinnsatsen er tilpasset målerhuset til WP-Dynamic (WPD).
- Telleverket er klargjort for HRI-Mei puls / M-Bus modul.
- Mulighet for å bruke optisk impulsgiver av typen OPTO-OD.





Flow- og mengdemålere

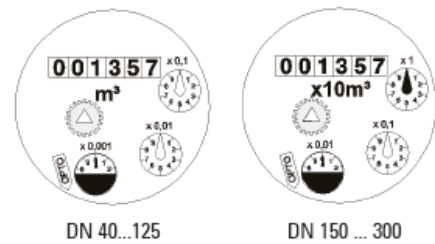
Ytelsesdata:

Dimensjon		DN	40*	50	65	80	100	125	150	200	250	300
Q5	Maks flow	m ³ /h	60	90	120	200	300	350	600	1200	1600	2000
Q3	Kontinuerlig flow	m ³ /h	40	50	70	120	230	250	450	800	1250	1400
Q1 h	Min. horisontal flow	m ³ /h	0,2	0,15	0,2	0,2	0,3	0,5	0,8	2,0	3,5	9,0
Q1 v	Min. vertikal flow	m ³ /h	0,25	0,28	0,4	0,5	0,5	1	1,6	2,5	6,3	15,9
	Startmengde	m ³ /h	0,05	0,05	0,07	0,1	0,11	0,15	0,3	1,5	3	8

Impulsgivere

Type	DN 40 - 125	DN 150 - 300	
HRI-Mei	0,01, 0,05, 0,1; eller 1 m ³	0,1, 0,5, 1; eller 10 m ³	
OD 01	0,001 m ³	0,01 m ³	
OD 03	0,01 m ³	0,1 m ³	

Telleverk



DN 40...125

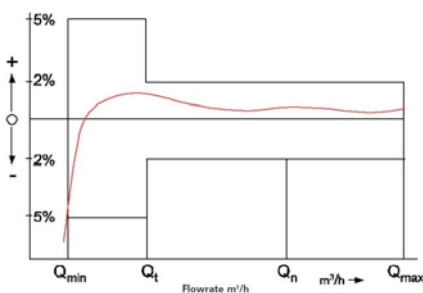
DN 150 ... 300

Mål og vekt

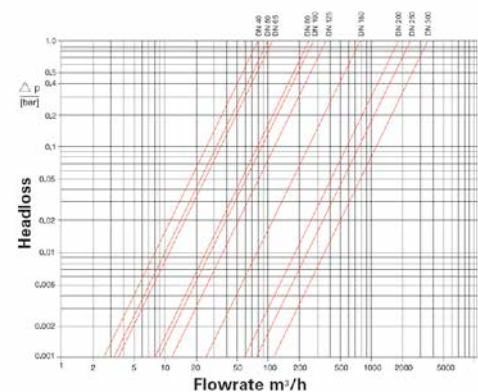
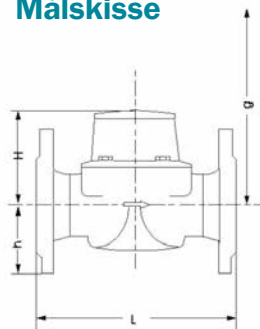
Dimensjon				40*	50	65	80	100	125	150	200	250	300
Mål	Samlet lengde	L	mm	220	200	200	225	250	250	300	350	450	500
	Høyde	H	mm	120	120	120	150	150	160	177	214	238	264
		h	mm	69	73	85	95	105	118	135	162	194	226
		Monteringshøyde	g	mm	200	200	200	270	270	280	356	449	474
Vekt	Måler komplett		Kg.	7,5	7,8	10,1	14,2	18,2	20,7	35,9	56,9	79,4	103,8
	Måler innsats		Kg.	1,5	1,5	1,5	3,2	3,2	3,2	5,9	9,6	9,6	9,6
	Hus		Kg.	6,0	6,3	8,6	11	15	17,5	30	47,3	69,8	94,2

* Ikke lagerført

Typisk målenøyaktighetskurve



Målskisse



Trykktapskurve for MeiStream.

"fluidity.nonstop" er vårt løfte til deg om at AxFlow vil benytte all sin kompetanse, produkter og tjenester for sikre deg at den prosessen du er ansvarlig for fungerer optimalt.