

ERSATZTEILLISTE

PUMPE

A6 A

Einbau der Ersatzteile siehe Betriebsanleitung.

Bitte bei Anfragen oder Bestellungen die Bestell-Nr. Angeben.

◆ Diese Baugruppen und Ersatzteile sind einzeln erhältlich.

Gleitringdichtung :

MS : Mouvex GLRD

T : Carbure de tungstène

C : Kohle

S : Edelstahl (Stainless steal)

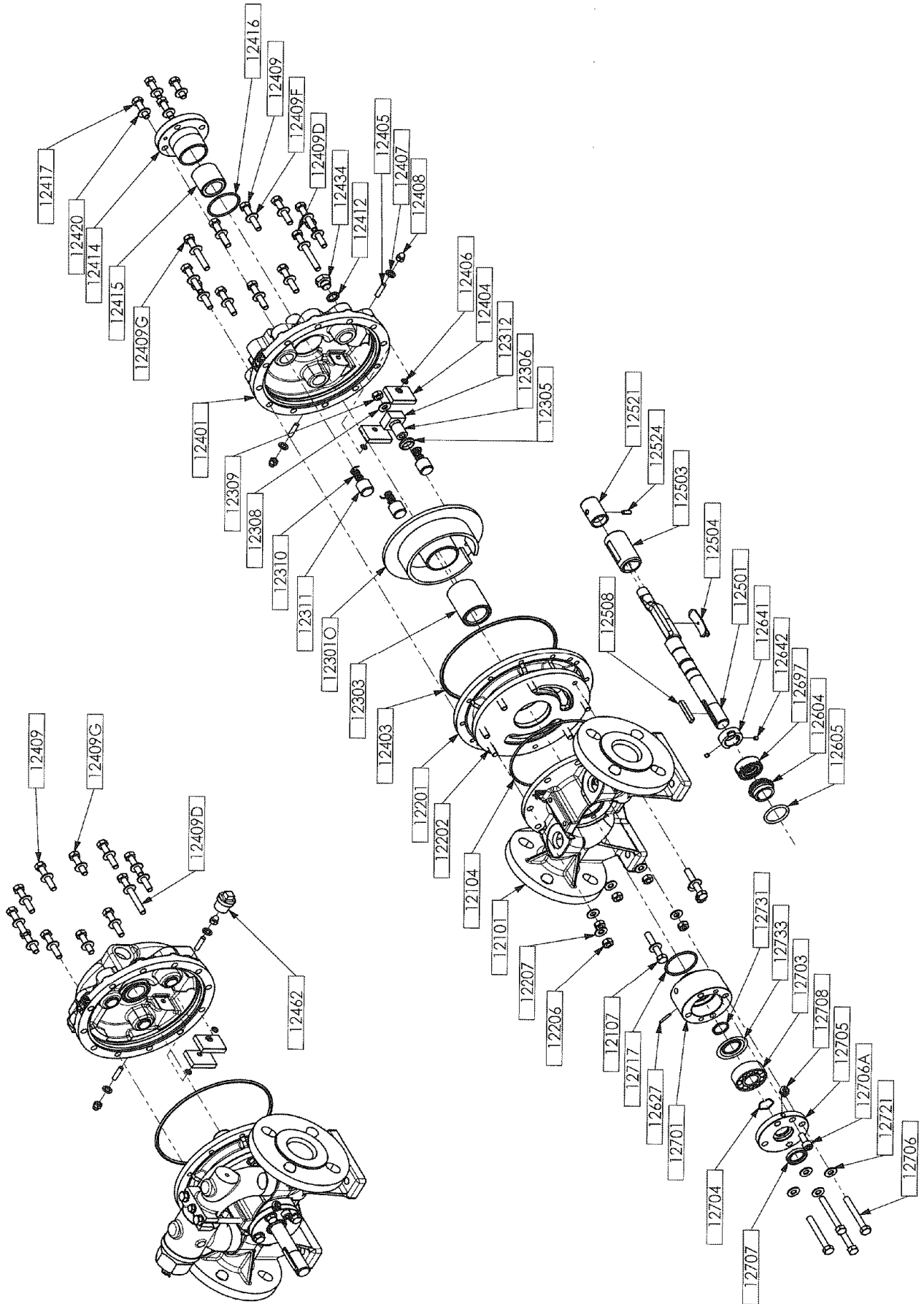
Z.I. la Plaine des Isles - 2 rue des Caillottes F-89000 AUXERRE - France

Tel : +33 (0)3 86 49 86 30 • Fax : +33 (0)3 86 49 87 17

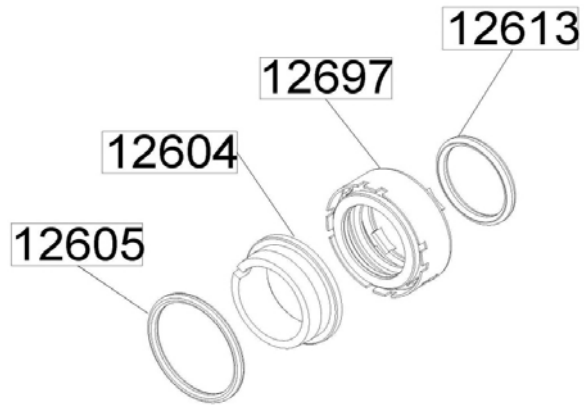
contact@mouvex.com • www.mouvex.com

A6 A

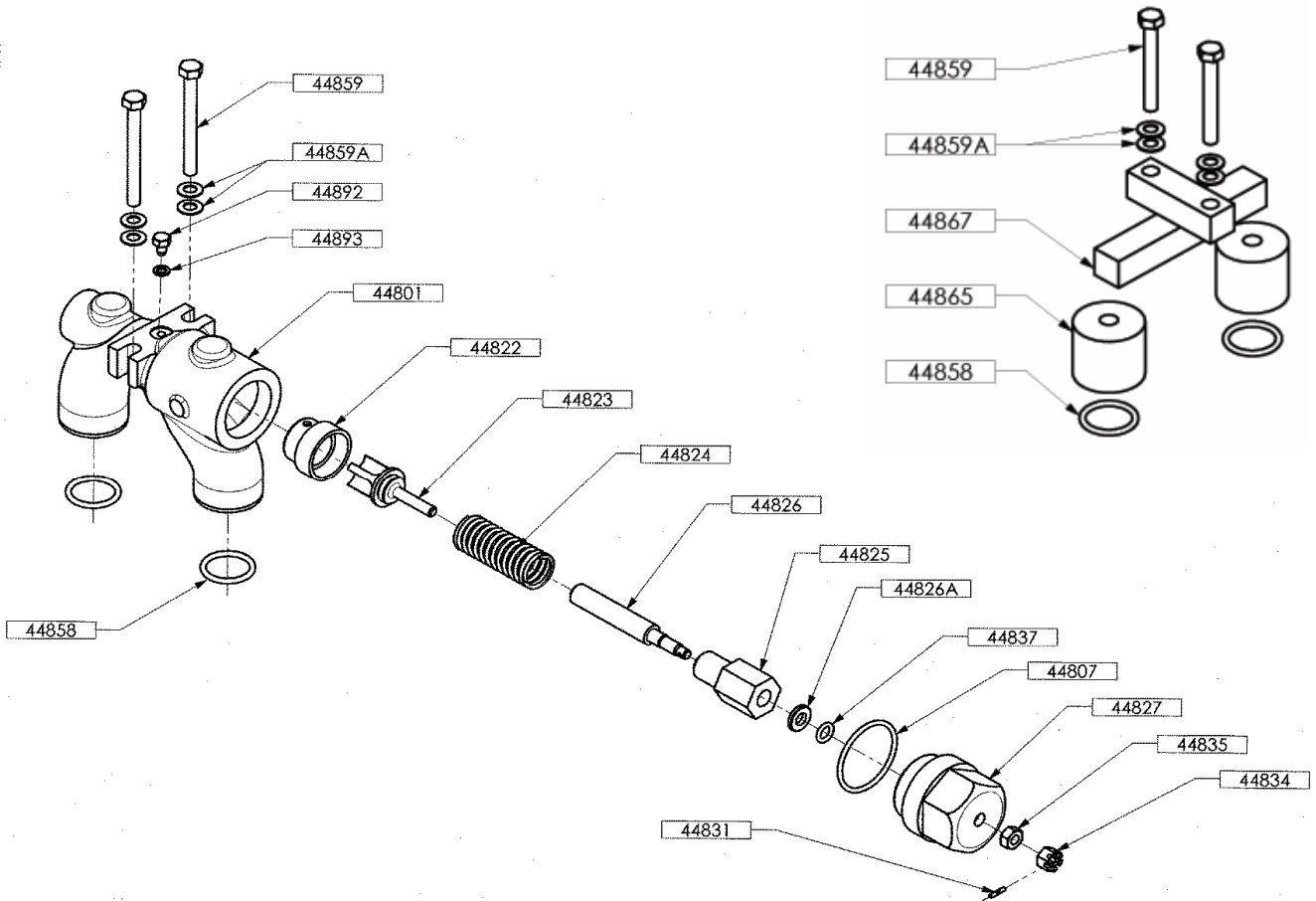
Heizmantel



Gleitringdichtung



Überdruckventil & Überströmventil-Abdeckung



A6 A

* 1, 2, 4... : Stück in der Ausrüstung - (1), (2), (4)... : Stück im Satz

Zeichnung	Bestellbar	Bezeichnung	Stück*	Ref.	Wartungssatz	Verschleißteile
12097	◆	SCHRAUBEN- UND DICHTUNGSSATZ (KOLBENSINSPEKTION) - FEP-FKM	1	317005.00	■	
12097	◆	SCHRAUBEN- UND DICHTUNGSSATZ (KOLBENSINSPEKTION) - FKM	1	317004.00	■	
12403	◆	O-RING - FEP-FKM	1	229880		●
12403	◆	O-RING - FKM	1	229869		●
12409		SCHRAUBE	(10)			
12409D		SCHRAUBE	(1)			
12409F		SCHEIBE	(12)			
12409G		SCHRAUBE	(1)			
12412		DICHTUNG	(1)			●
12524		STIFT	(1)			
12097	◆	SCHRAUBEN- UND DICHTUNGSSATZ (KOLBENSINSPEKTION) - FEP-FKM - PUMPE MIT HEIZMANTEL	1	317084.00	■	
12097	◆	SCHRAUBEN- UND DICHTUNGSSATZ (KOLBENSINSPEKTION) - FKM - PUMPE MIT HEIZMANTEL	1	317083.00	■	
12403	◆	O-RING - FEP-FKM	1	229880		●
12403	◆	O-RING - FKM	1	229869		●
12409		SCHRAUBE	(7)			
12409D		SCHRAUBE	(1)			
12409F		SCHEIBE	(12)			
12409G		SCHRAUBE	(4)			
12412		DICHTUNG	(1)			●
12524		STIFT	(1)			
12098	◆	SCHRAUBENSATZ	1	317006.00		
12202		PASSSTIFT	(6)			
12206		MUTTER	(6)			
12207		SCHEIBE	(8)			
12409		SCHRAUBE	(10)			
12409D		SCHRAUBE	(1)			
12409F		SCHEIBE	(12)			
12409G		SCHRAUBE	(1)			
12417		SCHRAUBE	(4)			
12420		SCHEIBE	(4)			
12706		SCHRAUBE	(4)			
12706A		SCHRAUBE	(1)			
12721		SCHEIBE	(4)			
12098	◆	SCHRAUBENSATZ - PUMPE MIT HEIZMANTEL	1	317085.00		
12202		PASSSTIFT	(6)			
12206		MUTTER	(6)			
12207		SCHEIBE	(8)			
12409		SCHRAUBE	(7)			
12409D		SCHRAUBE	(1)			
12409F		SCHEIBE	(12)			
12409G		SCHRAUBE	(4)			
12417		SCHRAUBE	(4)			
12420		SCHEIBE	(4)			
12706		SCHRAUBE	(4)			
12706A		SCHRAUBE	(1)			
12721		SCHEIBE	(4)			
12099	◆	DICHTUNGSSATZ FEP-FKM	1	317008.00	■	
12099	◆	DICHTUNGSSATZ FKM	1	317007.00	■	
12104		O-RING	(1)			●
12403	◆	O-RING - FEP-FKM	1	229880		●
12403	◆	O-RING - FKM	1	229869		●
12406		DICHTUNG	(2)			●
12416		DICHTUNG	(1)			●
12717		DICHTUNG	(1)			●

A6 A

* 1, 2, 4... : Stück in der Ausrüstung - (1), (2), (4)... : Stück im Satz

Zeichnung	Bestellbar	Bezeichnung	Stück*	Ref.	Wartungssatz	Verschleiß- teile
12200	◆	ZYLINDER, KOMPLETT - FEP-FKM	1	316628.00	■	
12200	◆	ZYLINDER, KOMPLETT - FKM	1	316627.00	■	
12104		O-RING	(1)			●
12107		SCHRAUBE	(2)			
12201		ZYLINDER	(1)			●
12202		PASSSTIFT	(6)			
12206		MUTTER	(6)			
12207		SCHEIBE	(8)			
12300	◆	KOLBEN, KOMPLETT - BRONZE-BUCHSE	1	316998.00	■	
12300	◆	KOLBEN, KOMPLETT - KOHLE-BUCHSE	1	316997.00	■	
123010		KOLBEN + GLEITSTEIN-STIFT	(1)			●
12301		KOLBEN	(1)			●
12304	◆	GLEITSTEIN-STIFT	1	203913		●
12303	◆	KOLBENBUCHSE (KOHLE)	1	316609.00		●
12303	◆	KOLBENBUCHSE (BRONZE)	1	230761		●
123980	◆	GLEITSTEIN, KOMPLETT	1	316611.00		
12305		SCHEIBE	(1)			
12306		BUCHSE	(1)			●
12308		SCHEIBE	(1)			
12309		KOLBENMUTTER	(1)			
12312		GLEITSTEIN	(1)			●
12400	◆	GEHAUSEDECKEL, KOMPLETT - FEP-FKM	1	316632.00		
12400	◆	GEHAUSEDECKEL, KOMPLETT - FKM	1	316631.00		
12399	◆	FEDERSTUTZSCHEIBE, KOMPLETT	1	317081.00		
12310		FEDER	(3)			
12311		FEDERKAFIG	(3)			
12401		GEHAUSEDECKEL, KOMPLETT MIT HEIZMANTEL	(1)			
12402	◆	KOLBENFUHRUNG, KOMPLETT - FEP-FKM	1	316630.01		
12402	◆	KOLBENFUHRUNG, KOMPLETT - FKM	1	316629.01		
12404		KOLBENFUHRUNG	(2)			
12405		PASSSTIFT	(2)			
12406		DICHTUNG	(2)			●
12407		DICHTUNG	(2)			●
12408		HUTMUTTER	(2)			
12403	◆	O-RING - FEP-FKM	1	229880		●
12403	◆	O-RING - FKM	1	229869		●
12409		SCHRAUBE	(10)			
12409D		SCHRAUBE	(1)			
12409F		SCHEIBE	(12)			
12409G		SCHRAUBE	(1)			
12411	◆	ABLAßSCHRAUBE MIT DICHTUNG	1	316359.00		
12412		DICHTUNG	(1)			●
12434		STOPFEN	(1)			
44808		SCHILD FÜR ÜBERSTROMRICHTUNG	(1)			
44809		STIFT	(2)			

A6 A

* 1, 2, 4... : Stück in der Ausrüstung - (1), (2), (4)... : Stück im Satz

Zeichnung	Bestellbar	Bezeichnung	Stück*	Ref.	Wartungssatz	Verschleiß- teile
12400	◆	GEHAUSEDECKEL, KOMPLETT MIT HEIZMANTEL - FEP-FKM	1	316634.00		
12400	◆	GEHAUSEDECKEL, KOMPLETT MIT HEIZMANTEL - FKM	1	316633.00		
12399	◆	FEDERSTUTZSCHEIBE, KOMPLETT	1	317081.00		
12310		FEDER	(3)			
12311		FEDERKAFIG	(3)			
12401		GEHAUSEDECKEL, KOMPLETT MIT HEIZMANTEL	(1)			
12402	◆	KOLBENFUHRUNG, KOMPLETT - FEP-FKM	1	316630.01		
12402	◆	KOLBENFUHRUNG, KOMPLETT - FKM	1	316629.01		
12404		KOLBENFUHRUNG	(2)			
12405		PASSSTIFT	(2)			
12406		DICHTUNG	(2)			●
12407		DICHTUNG	(2)			●
12408		HUTMUTTER	(2)			
12403	◆	O-RING - FEP-FKM	1	229880		●
12403	◆	O-RING - FKM	1	229869		●
12409		SCHRAUBE	(7)			
12409D		SCHRAUBE	(1)			
12409F		SCHEIBE	(12)			
12409G		SCHRAUBE	(4)			
12411	◆	ABLAßSCHRAUBE MIT DICHTUNG	1	316359.00		
12412		DICHTUNG	(1)			●
12434		STOPFEN	(1)			
12462		STOPFEN	(2)			
44808		SCHILD FUR UBERSTROMRICHTUNG	(1)			
44809		STIFT	(2)			
12413	◆	FRONTDECKELLAGER, KOMPLETT - BRONZE-BUCHSE - FEP-FKM	1	317000.00		
12413	◆	FRONTDECKELLAGER, KOMPLETT - BRONZE-BUCHSE - FKM	1	316999.00		
12413	◆	FRONTDECKELLAGER, KOMPLETT - KOHLE-BUCHSE - FEP-FKM	1	316626.00		
12413	◆	FRONTDECKELLAGER, KOMPLETT - KOHLE-BUCHSE - FKM	1	316625.00		
12414		FRONTDECKELLAGER	(1)			
12415	◆	KOHLE-BUCHSE	1	316608.00		●
12415	◆	BRONZE-BUCHSE	1	230762		●
12416		DICHTUNG	(1)			●
12417		SCHRAUBE	(4)			
12420		SCHEIBE	(4)			
12500	◆	WELLE, KOMPLETT	1	316610.00		
12501	◆	WELLE	1	229847		
12508	◆	BEFESTIGUNGSKEIL	1	203854		
12515	◆	WELLENFUHRUNG, KOMPLETT	1	317057.00		
12521		WELLENFUHRUNG	(1)			
12524		STIFT	(1)			
12598	◆	KOLBENLAGER, KOMPLETT	1	317058.00		
12503		KOLBENLAGER	(1)			●
12504A	◆	FEDER	1	201397		
12600A	◆	GLEITRINGDICHTUNG - MS C_S_FEP-FKM D22	1	317001.00		
12600A	◆	GLEITRINGDICHTUNG - MS C_S_FKM D22	1	316614.00		
12600A	◆	GLEITRINGDICHTUNG - MS T_T_FEP-FKM D22	1	317002.00		
12600A	◆	GLEITRINGDICHTUNG - MS T_T_FKM D22	1	316615.00		
12604		STEHENDER GLEITRING	(1)			●
12619		BUCHSE FUR GLEITRINGDICHTUNG FEP-FKM	(1)			
12640	◆	MITNEHMER-RING, KOMPLETT D22 (FUR MOUVEX-GLEITRINGDICHTUNG)	1	317003.00		
12641		MITNEHMER-RING	(1)			
12642		SCHRAUBE	(2)			
12697		ROTIERENDER GLEITRING	(1)			●
12699	◆	DICHTUNGSSATZ FUR GLEITRINGDICHTUNG - FEP-FKM	1	316613.00		
12699	◆	DICHTUNGSSATZ FUR GLEITRINGDICHTUNG - FKM	1	316612.00		
12605		DICHTUNG FKM	(1)			●
12613		DICHTUNG	(1)			●

A6 A

* 1, 2, 4... : Stück in der Ausrüstung - (1), (2), (4)... : Stück im Satz

Zeichnung	Bestellbar	Bezeichnung	Stück*	Ref.	Wartungssatz	Verschleiß- teile
12700	◆	LAGER, KOMPLETT, PGSN - FEP-FKM	1	316624.00		
12700	◆	LAGER, KOMPLETT, PGSN - FKM	1	316623.00		
12627	◆	STIFT	1	200117		
12701		LAGERGEHAUSE	(1)			
12703A	◆	LAGER & SCHUTZRING	1	316620.00		
12703		KUGELLAGER	(1)			●
12731		SCHEIBE	(1)			
12733		NIOSRING	(1)			
12705		LAGERDECKEL	(1)			
12708		SCHMIERSTOFF-NIPPEL	(1)			
12797	◆	SCHRAUBEN- UND DICHTUNGSSATZ FUR LAGER - FEP-FKM	1	316622.00	■	
12797	◆	SCHRAUBEN- UND DICHTUNGSSATZ FUR LAGER - FKM	1	316621.00	■	
12704		BEFESTIGUNGSRING	(1)			
12706		SCHRAUBE	(4)			
12706A		SCHRAUBE	(1)			
12707		LIPPENDICHTRING	(1)			
12717		DICHTUNG	(1)			●
12721		SCHEIBE	(4)			
12820	◆	EINFACHES UBERSTROMVENTIL, KOMPLETT - C10 - FEP-FKM	1	316593.00		
12820	◆	EINFACHES UBERSTROMVENTIL, KOMPLETT - C3 - FEP-FKM	1	316591.00		
12820	◆	EINFACHES UBERSTROMVENTIL, KOMPLETT - C3 - FKM	1	316584.00		
12820	◆	EINFACHES UBERSTROMVENTIL, KOMPLETT - C5 - FEP-FKM	1	316592.00		
12820	◆	EINFACHES UBERSTROMVENTIL, KOMPLETT - C5 - FKM	1	316585.00		
12820	◆	EINFACHES UBERSTROMVENTIL, KOMPLETT - C10 - FKM	1	316586.00		
44820A		UBERSTROMVENTIL	(1)			
44801		UBERSTROMVENTIL-GEHAUSE	(1)			
44822		VENTILSITZ	(1)			
44823		VENTIL, KOMPLETT	(1)			
44825		FEDERFUHRUNG	(1)			
44826		STELLSCHRAUBE	(1)			
44826A		SCHEIBE	(1)			
44827	◆	VENTILKAPPE	1	229860		
44831		STIFT	(1)			
44834		MUTTER	(1)			
44835		MUTTER	(1)			
44892		SCHRAUBE	(1)			
44893		DICHTUNG	(1)			
44824	◆	FEDER N°3	1	201182		
44824	◆	FEDER N°4	1	201183		
44859		SCHRAUBE	(2)			
44859A		SCHEIBE	(4)			
44899	◆	DICHTUNGSSATZ FUR UBERSTROMVENTIL C - FEP-FKM	1	316590.00		
44899	◆	DICHTUNGSSATZ FUR UBERSTROMVENTIL C - FKM	1	316589.00		
44807		DICHTUNG	(1)			●
44837		DICHTUNG	(1)			●
44858	◆	DICHTUNG FEP-FKM	2	224183		●
44858	◆	DICHTUNG FKM	2	200725		●
44824B	◆	FEDER+ DICHTUNG - UBERSTROMVENTIL 10 BAR - FEP-FKM	1	317012.00		
44824B	◆	FEDER+ DICHTUNG - UBERSTROMVENTIL 10 BAR - FKM	1	317009.00		
44824B	◆	FEDER + DICHTUNG - UBERSTROMVENTIL 5 BAR 10 BAR - FEP-FKM	1	317013.00		
44824B	◆	FEDER+ DICHTUNG - UBERSTROMVENTIL 5 BAR 10 BAR - FKM	1	317010.00		
44807		DICHTUNG	(1)			●
44824		FEDER	(1)			

A6 A

* 1, 2, 4... : Stück in der Ausrüstung - (1), (2), (4)... : Stück im Satz

Zeichnung	Bestellbar	Bezeichnung	Stück*	Ref.	Wartungssatz	Verschleiß- teile
44898B	◆	DRUCKEINSTELLSCHRAUBE + DICHTUNGSSATZ UBERSTROMVENTIL 10 BAR - FEP-FKM	1	317016.00		
44898B	◆	DRUCKEINSTELLSCHRAUBE + DICHTUNGSSATZ UBERSTROMVENTIL 10 BAR - FKM	1	317014.00		
44898B	◆	DRUCKEINSTELLSCHRAUBE + DICHTUNGSSATZ UBERSTROMVENTIL 3 BAR 5 BAR - FEP-FKM	1	317015.00		
44898B	◆	DRUCKEINSTELLSCHRAUBE + DICHTUNGSSATZ UBERSTROMVENTIL 3 BAR 5 BAR - FKM	1	317011.00		
44807		DICHTUNG	(1)			●
44825		FEDERFUHRUNG	(1)			
44826		STELLSCHRAUBE	(1)			
44826A		SCHEIBE	(1)			
44831		STIFT	(1)			
44834		MUTTER	(1)			
44835		MUTTER	(1)			
44837		DICHTUNG	(1)			●
12849	◆	VERSCHLUSS, KOMPLETT - FEP-FKM	1	316607.00		
12849	◆	VERSCHLUSS, KOMPLETT - FKM	1	316596.00		
44858	◆	DICHTUNG FEP-FKM	2	224183		●
44858	◆	DICHTUNG FKM	2	200725		●
44859		SCHRAUBE	(2)			
44859A		SCHEIBE	(4)			
44865		STOPFEN	(2)			
44867		VERSCHLUSS	(1)			