

**SEAL**  
Analytical



**Compacto**  
**Bajo costo por ensayo**  
**Diseño elegante**  
**Fácil manejo**

# AA1

LA NUEVA GENERACIÓN DE ANALIZADOR  
DE FLUJO CONTINUO SEGMENTADO



## La nueva generación de analizador SEAL – el máximo de la simplicidad

El AA1 destaca por su elegancia, fiabilidad, costes de operación reducidos y sencillez de manejo.



# AA1

La versión AA1 de dos canales es ideal para el análisis de todo tipo de aguas en laboratorios que requieren un instrumento sencillo, de alta precisión, con límites de cuantificación muy bajos y economía de costes. Muy ligero y compacto, ocupa poco espacio y puede utilizarse a diario incluso en laboratorios móviles.

### USEPA, ASTM, ISO, DIM

y también metodologías dedicadas que cumplen regulaciones locales

#### Aplicaciones

Agua superficial y residual

Agua potable y embotellada

Suelo, hojas y extractos en general

#### Parámetros más comunes

Amonia

Fosfatos (orto-fosfato)

Suma Nitrato + Nitrito

Nitrito

Nitrógeno Total

Fósforo Total

Cloruros

Cianuros

Fenoles

## FUNCIONAMIENTO DE AA1

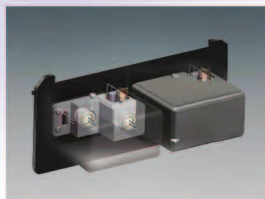
Un sistema básico consta de automuestreador, sistema de dosificación, módulo analítico, detector y software de adquisición y gestión de datos. Muestra y reactivos se dosifican de forma precisa y constante en el módulo analítico. Burbujitas de aire se introducen a intervalos regulares formando segmentos de líquido donde se desarrolla la mezcla y reacción mientras avanzan por bobinas de vidrio. El vidrio es ideal ya que es totalmente inerte, siempre permanece transparente y facilita un diagnóstico visual en cada punto del circuito.

Un flujo segmentado trabaja a reacción completa. La mezcla analito-reactivos siempre alcanza, en la cubeta, un máximo de absorbancia constante y estable. Esto asegura la máxima sensibilidad y límites de detección extremadamente bajos y una reproducibilidad extrema. Las variaciones en el tiempo de reacción, temperatura y matriz de la muestra no alteran los resultados, como en otras técnicas colorimétricas tales como inyección de flujo, donde la reacción no es completa

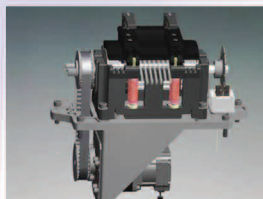
► **Como fabricante líder SEAL tiene más de 1.000 aplicaciones probadas y en continuo desarrollo. Los principales mercados incluyen agua (superficial, potable, residual, lixiviada, salobre, de mar, de proceso), suelos, extractos, fertilizantes, alimentos y bebidas**

El nuevo analizador de flujo segmentado AA1 es completamente automático y diseñado especialmente para laboratorios industriales y medioambientales.

## CARACTERÍSTICAS TÉCNICAS PRINCIPALES



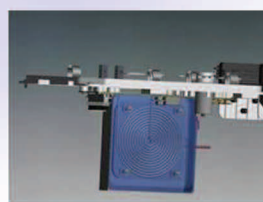
El exclusivo fotómetro digital de AA1 asegura una alta sensibilidad, amplio rango dinámico y límites de detección extremos. Utiliza fuentes luminosas LED.



La nueva bomba de velocidad múltiple asegura la más alta reproducibilidad de dosificación de muestra y reactivos.



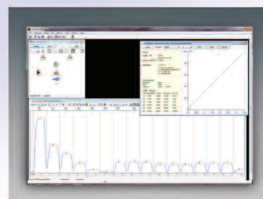
Los módulos químicos están formados por circuitos sin espacios muertos entre los diversos componentes de vidrio, este último utilizado por las excelentes propiedades químicas y para asegurar un fácil control visual.



El nuevo calentador controlador por software proporciona estabilidad térmica sin precedentes y asegura temperatura muy estable, que superan a los sistemas anteriores.



El muestreador es robusto y sencillo de manejar e incorpora su propio lavado de sonda entre muestras. Las muestras se pueden añadir en cualquier momento del análisis.



El control del instrumento y la gestión y adquisición de datos se lleva a cabo desde software AACE de manera sencilla, rápida e intuitiva.

### DIMENSIONES

**610 mm**  
X  
**295 mm**  
X  
**290 mm (h)**

Peso solo  
**13 kg**

### CARACTERÍSTICAS ADICIONALES

- ▶ **Diseño compacto**
- ▶ **1 ó 2 canales por sistema**
- ▶ **Sistema de tubos simplificado, fácil manejo**
- ▶ **Software intuitivo – rápido aprendizaje**
- ▶ **Admite muestras una vez iniciado el análisis**
- ▶ **Velocidad hasta 120 muestras hora**
- ▶ **Muy bajo costo por ensayo**

**SEAL**  
Analytical



Para más información  
**[www.seal-analytical.com](http://www.seal-analytical.com)**  
o contacte con su distribuidor local

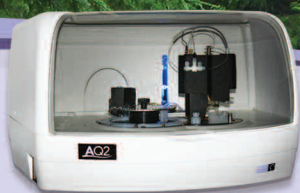
**AxFlow S.A.**  
**Avda. Industria, 53**  
**28108 Alcobendas (Madrid)**

[www.axflow.es](http://www.axflow.es) • [jfernandez@axflow.es](mailto:jfernandez@axflow.es)  
Tfno: 91 729 1818 • Móvil: 626 986 524

# AQ1



# AQ2



# AA3



# QuAAtro



## SERVICIO Y SOPORTE

Ofrecemos asesoramiento personalizado que evalúe su necesidad y ayudamos a elegir la mejor aplicación previa a la compra, nos responsabilizamos de la instalación y formación de los analistas y ofrecemos soporte postventa cualificado para cuidar de su equipo durante años.

### QUÉ INCLUYE

- ▶ Desarrollo personalizado de métodos
- ▶ Adaptación de métodos existentes a los requerimientos de sus muestras; matrices, rangos y límites de detección
- ▶ Disponibilidad de repuestos y consumibles genuinos y originales
- ▶ Servicio de asistencia y contratos de mantenimiento preventivo adaptados a las necesidades del equipo y del cliente
- ▶ Desarrollo constante de software que incorporan más prestaciones en beneficio de los clientes

## PRODUCTOS RELACIONADOS

**AQ1** y **AQ2** son analizadores robóticos muy versátiles que usan el principio de tecnología discreta donde cada ensayo se produce en una celdilla de reacción individual.

*El análisis discreto es una técnica complementaria al análisis de flujo continuo segmentado y muchos laboratorios utilizan ambas técnicas.*

*AQ1 y AQ2 son ideales para el análisis de muchos parámetros en algunas muestras.*

**AA3** y **QuAAtro** son instrumentos de flujo continuo segmentado de altas prestaciones, completamente automáticos, ofrecen alto rendimiento, alta reproducibilidad y límites de detección ultra bajos.

**Software AACE** es una plataforma común de todos los equipos para manejo, control y gestión de resultados de forma intuitivo y flexible pensada para químicos.

SEAL ha mejorado aún más el digestor **DB50** que se utiliza para métodos de nitrógeno y fósforo total. Garantiza resultados reproducibles en todas las posiciones con su robusto sistema de aluminio y controlador que asegura de manera uniforme la temperatura en todas las posiciones. Solicite catálogo para más información.



[www.seal-analytical.com](http://www.seal-analytical.com)

SEAL Analytical es un fabricante global con oficinas por todo el mundo — contáctenos:

#### SEAL Analytical, Inc.

Mequon Technology Center  
10520-C Baehr Rd.  
Mequon, WI 53092  
United States  
Tel: +1 (262) 241 7900  
Fax: +1 (262) 241 7970  
sales@seal-us.com

#### SEAL Analytical Ltd.

Unit 3 Tailsman Business Centre  
Duncan Road  
Park Gate  
Southampton, SO31 7GA  
United Kingdom  
Tel: +44 (0) 1489 864 400  
Fax: +44 (0) 1489 880 531  
sales@seal-us.com

#### SEAL Analytical GmbH

Werkstrasse 5  
D-22844 Norderstedt  
Germany  
Tel: +49 (0)40 60 9292 9-00  
Fax: +49 (0)40 60 9292 9-02  
info.germany@seal-analytical.com

#### SEAL Analytical Shanghai

Room 413, 12th Building,  
No. 128 Xiangyin Road,  
Shanghai, 200433  
China  
Tel: +86 21 3362 5002  
Fax: +86 21 3362 5002