

VAKUUMPUMPAR & GASKOMPRESSORER

från  **Elmo
Rietschle**
by Gardner Denver

 **AXFLOW**



Elmo Rietschle

Elmo Rietschle's pumpsteknik används för transport av luft och gaser. Och har ett stort utval av lamellvakuum-pumpar, blåsmaskiner, sidokanalfläktar, skruvvakuum-pumpar, vätskeringspumpar, klovakuumpumpar, radialfläktar och kompressorer.

Elmo Rietschle erbjuder innovativa lösningar för vakuum och komprimerad gas till ett brett utbud av applikationer och processer som används i många branscher. **Lösningarna minskar energiförbrukningen, förbättrar pålitligheten och driftstopp, eliminerar föroreningar och ger kostnadsbesparingar.**

Att tänka på vid val av pump

- ✓ **För det första - Vad pumpar du?**
- ✓ Vad är det för flöde?
- ✓ Vad har mediet för temperatur?
- ✓ Är mediet gas eller gasblandning?
- ✓ Vilket tryck önskas?
- ✓ Vilken tidsfaktor gäller?
- ✓ Finns föroreningar i mediet?
- ✓ Krävs ATEX utförande?
- ✓ Finns behov av kondensor?

Många gashanteringsproblem uppstår på grund av att pumparna varken är konstruerade eller lämpade för applikationerna och/eller förhållandena för vilka de har valts.

När pumpmediets karakteristika har fastställts måste övriga parametrar beaktas –

- Pumpkapacitet
- Pumptryck
- Temperatur
- Flödesegenskaper
- Korrosivitet
- Toxicitet
- Hygien

Korrekta material väljs i enlighet med pumpmediets egenskaper. Inom livsmedels och dryckesindustrin är valet av material synnerligen viktigt, eftersom överensstämmelse med EHEDG-, FDA- och 3A-föreskrifter är ett grundkrav.

Konsekvenserna av ett felaktigt pumpval kan bli fler än återkommande stillestånd, underhållskostnader och stort behov av reservdelar. Det kan även resultera i onödigt dyra och komplexa anläggningsinstallationer till följd av ett behov av kontroll-, övervaknings- och säkerhetsanordningar som ger ytterligare underhållskostnader.

Risken finns att en undermålig produkt produceras men värst av allt är de potentiella hälso- och säkerhetsriskerna.

Pumpar som har konstruerats för specifika ändamål med ibland högre initial kostnad, kan ofta betala sig genom enklare och billigare installationer som ger lägre underhållskostnader och högre anläggningstillgänglighet i applikationer som skulle anses krävande för mer generella pumpkonstruktioner.

För kunden och/eller slutanvändaren torde all assistans som pumpleverantörer kan ge för att etablera en större förståelse för vad som krävs när det gäller pumpval vara välkommen.



Exempel på applikationer



LIVSMEDELSINDUSTRIN

- Tappning- och påfyllningsmaskiner
- Chokladproduktion
- Kaffebryggning
- Rengöring av grönsaker
- Mejeribearbetning
- Urgasning av mineralvatten
- Deodorisering av salladsolja och fetter
- Filtreringsenheter
- Livsmedelskonservering
- Köttbearbetning och förpackning
- Sockerproduktion



PAPPERSINDUSTRIN

- Torkning
- Pre-Press
- Tryck
- Post-Press
- Central luft/vakuumsystem
- Skärmaskiner



MEDICINSK INDUSTRI

- Luftbäddar
- Centrala vakuumsystem
- Dentala sugsystem
- Ångsterilisering (autoklavering)
- Tekniska och medicinska andningsapparater
- Destillation



TRÄINDUSTRI

- Fasthållning
- Industridamsugning



MILJÖTEKNIK OCH AVLOPPSRENING

- Biogasproduktion
- Filtrering
- Jordgasutvinning
- Luftning av avloppsreningsverk
- Digestergaskomprimering
- Syresättning av dammar
- Sugfordon för rengöring av avlopp
- Syresättning av aktiverade slamtankar
- Återvinning av lösningsmedel



INDUSTRIAPPLIKATIONER

- Fasthållning
- Torkning
- Centralvakuumsystem
- Laminering av solmoduler
- Impregnering
- Industriugnar
- Pick and Place
- Pneumatisk transport



PLASTINDUSTRI

- Kylning av extruderade produkter
- Torkning av granulat
- Värmeformning
- Granulattransport
- Svetsning av plast
- Vakuumsformning
- Frigolitllivekning (EPS)

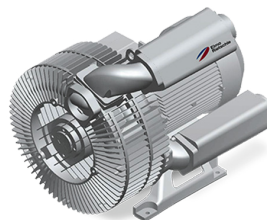


G-Serien - Sidokanalfläktar

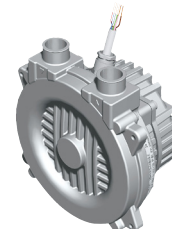
Elmo Rietschle sidokanalfläktar finns i ett brett urval för prestandaområden upp till 3000 m³/t och differenstryck på upp till 1000 mbar. Sidokanalfläktar används för att transportera gaser och gas-luftblandningar.

Fördelar med sidokanalfläktar:

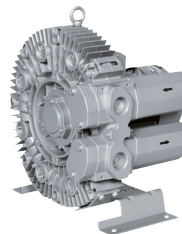
- Enkel installation och omlokalisering
- Kräver inte något vatten, olja eller extern kylning
- Pulsationsfritt flöde
- Låga vibrationer och ljudnivå
- Kan frekvensstyras upp till 87 Hz
- Lång livslängd
- Tillförlitlig och hållbar, praktiskt taget underhållsfri
- Robust men ändå låg vikt
- Godkänd för användning över hela världen (godkänd enligt UL/CSA/IEC/EN)
- Motorer med bredspänning för växelspanning 50/60 Hz
- Finns i ATEX utförande



G-BH2 serie



G-BH1002 serie



G-BH7 serie



G-BH1 serie



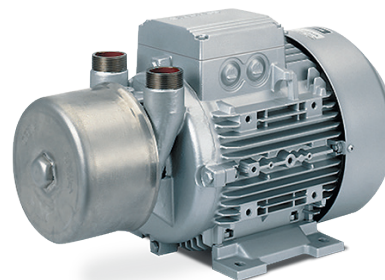
L-Serien - Vätskeringsvakuumpumpar

Extrema förhållanden, som råder i fuktiga och våta processer, kan leda till kalkavlagring eller nötning och därmed till en avsevärd minskning av pumpens prestanda. Elmo Rietschle pumpar för vätskeringar möter dock dessa utmaningar.

Användningen av högkvalitativa material som rostfritt stål och keramik garanterar högsta tillförlitlighet och konstanta driftegenskaper - under många år framöver.

Fördelar med vätskeringspumpar:

- Utmärkt korrosionsbeständighet
- Kompaktutförande i monoblock design
- Kontaktfri drift
- Inga avlagringar i pumpen



Kompressor



V-Serien - Lamellvakuumpumpar & kompressorer

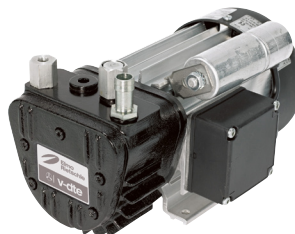
Elmo Rietschles' ledande torrgående och oljesmorda lamellpumpar har ett brett prestandasortiment. De miljövänliga torrgående lamellpumparna används för industriellt vakuum, tryck och kombinerade tryck- och vakuumpplikationer. Medan de oljesmorda lamellpumparna används vid behov av högre kapaciteter och lägre vakuumnivåer.

Fördelar torrgående lamellpumpar:

- Låg ljudnivå
- Enkel att använda
- Torr gående, miljövänlig
- Robust och ekonomisk
- Servicevänlig

Fördelar oljetätade:

- Lång livslängd på lameller
- Låg ljudnivå
- Hög vattenångtolerans
- Servicevänlig
- Syrgasversion tillgänglig



Lamellvakuumpump torr gående



Lamellvakuumpump torr gående



Lamellvakuumpump oljesmorda



Lamellvakuumpump torr gående



LX-Serien - Vätskeringsvakuumpumpar

Vätskeringspumpar med internt kylsystem i kompakt design. L-BL2 serien omfattar kapaciteter mellan 25 m³/t till 230 m³/t. Utrustade med en L-BV vätskeringsvakuumpump, vattenavskiljare, vätskekylare och en utloppskondensator. Detta medger en drift utan tillförsel av driftvätska.

Fördelar med vätskeringspumpar:

- Kompakt design, klar för drift
- Låg ljudnivå
- Ingen vattenförbrukning
- 95 % vakuum
- Sval och ren frånluft
- Säker transport av ånga och vätskor
- 100 % oljefritt

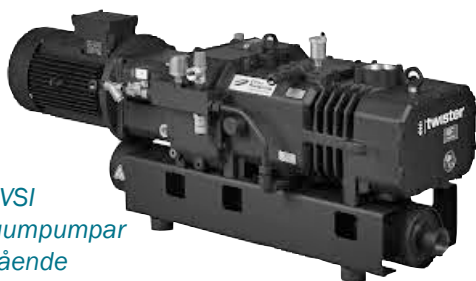


L-BL2 Serie



S-Serien - Skruvvakuumpumpar

Industriella skruvvakuumpumpar, S-VSI finns i två storlekar, 100 och 300 m³/h. Elmo Rietschle S-serie skruvvakuumpumpar kräver ingen smörjning i pumpkammaren. Detta innebär stora fördelar: ingen processförorening och ingen förorening orsakad av pumpdriften. Vår S-VSI skruvvakuumpump uppnår en vakuumnivå på 0,05 mbar (abs) och kan arbeta vid valfritt tryck mellan slutvakuum och atmosfärstryck. Elmo Rietschles skruvvakuumpump används inom industrin i många olika applikationer där ett rent och oljefritt vakuum krävs.



S-VSI
Skruvvakuumpumpar
torrgående

Fördelar med skruvvakuumpumpar

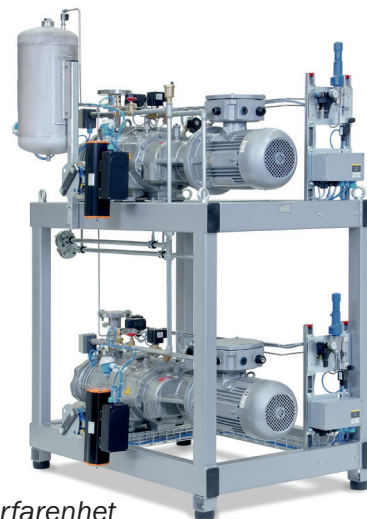
- Torrgående, kontaktfri drift
- Högt vakuum i ett steg
- Applikationsspecifika alternativ
- Högt vattenångtolerans
- Kort evakueringstid tack vare hög sugkapacitet
- Låg ljudnivå
- Lätt att underhålla
- Låga livscykelkostnader
- Syreversion tillgänglig
- Finns med slutet kylsystem



X-Serien - Systemlösningar

Fullt kompatibla vakuumsystem som lämpar sig för ett brett spektrum av industriella och medicinska industriapplikationer. Designad, utvecklad och levererad internt av Elmo Rietschle vakuument experter.

Elmo Rietschle erbjuder ett brett utbud av systemlösningar för en mängd olika vakuumpumpkrav inklusive livsmedelsförpackningar, livsmedelsbearbetning, avgasning, torkning, medicinsk sugning och borttagning av bedövningsgas. Med branschledande urval av egna vakuumpumpstekniker kan vi designa, utveckla och leverera paketerade system för att möta dina behov.



- ✓ Över 70 års erfarenhet
- ✓ Kunskap om vakuumprocesser
- ✓ Högkvalitativa produkter och omåttat utbud av vakuumentekniker tillgängliga.
- ✓ Expertkunskap



C-Serien - Klovakuumpumpar & kompressorer

C-serien torrgående klovakuumpumpar och klokompressorer från Elmo Rietschle genererar kontaktfritt vakuum/tryckluft eller kombination vakuum-tryck, effektivt och ekonomiskt. Detta tack vare principen om intern kompression. Gasen förkomprimeras innan den frigges.

Elmo Rietschle´s torrgående klopumpar ger betydande energibesparing och hög effektivitet jämfört med traditionella roterande pumptyper utan inre kompression.

Fördelar med klovakumpumpar

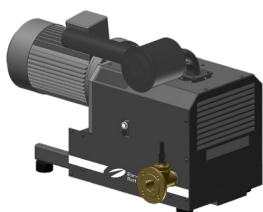
- Kompakt design
- Hög verkningsgrad
- Oljefri luft
- Kräver minimalt med underhåll
- Finns även i ATEX-utförande

Innovativ kloteknik

Klorna i C-serien har en optimerad form med hög precision och roterar utan kontakt, synkroniserade med en precisionsväxellåda. Komprimeringen uppnås torr och slitagefri. Specialtätningar separerar kompressionskammaren och växellådan. Klorotorerna styr transporten av mediet genom att öppna och stänga in- och utloppskanalerna. Således behövs ingen tätningsvätska i kompressionskammaren. ATEX-kompatibla kompressorer finns att tillgå.



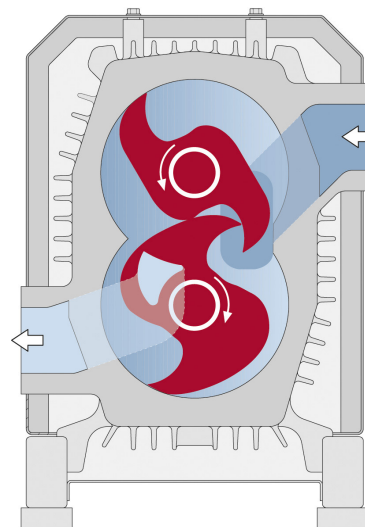
C-KLR Vakuum/
tryckpumpar



C-DLR
Kompressor



C-VLR
Vakuumpump



fluidity.nonstop

fluidity.nonstop® handlar om att hålla dina processer i gång. Och det är vårt löfte och vårt åtagande för en servicenivå och en produktkvalitet, prestanda och expertkunskap utan motstycke.

För att garantera att dina produkter och system har bästa möjliga prestanda erbjuder vi en rad tjänster inom följande områden:



Konsult-
tjänster



System-
design



Logistik



Installation



Utbildning



Akutservice



Underhåll &
reparationer



Övervakning av
pumpar & system



Kontrakt



Kvalitets-
säkring

 **AXFLOW**

AxFlow AB
Tel. 08-602 22 00
kundservice@axflow.se
www.axflow.se