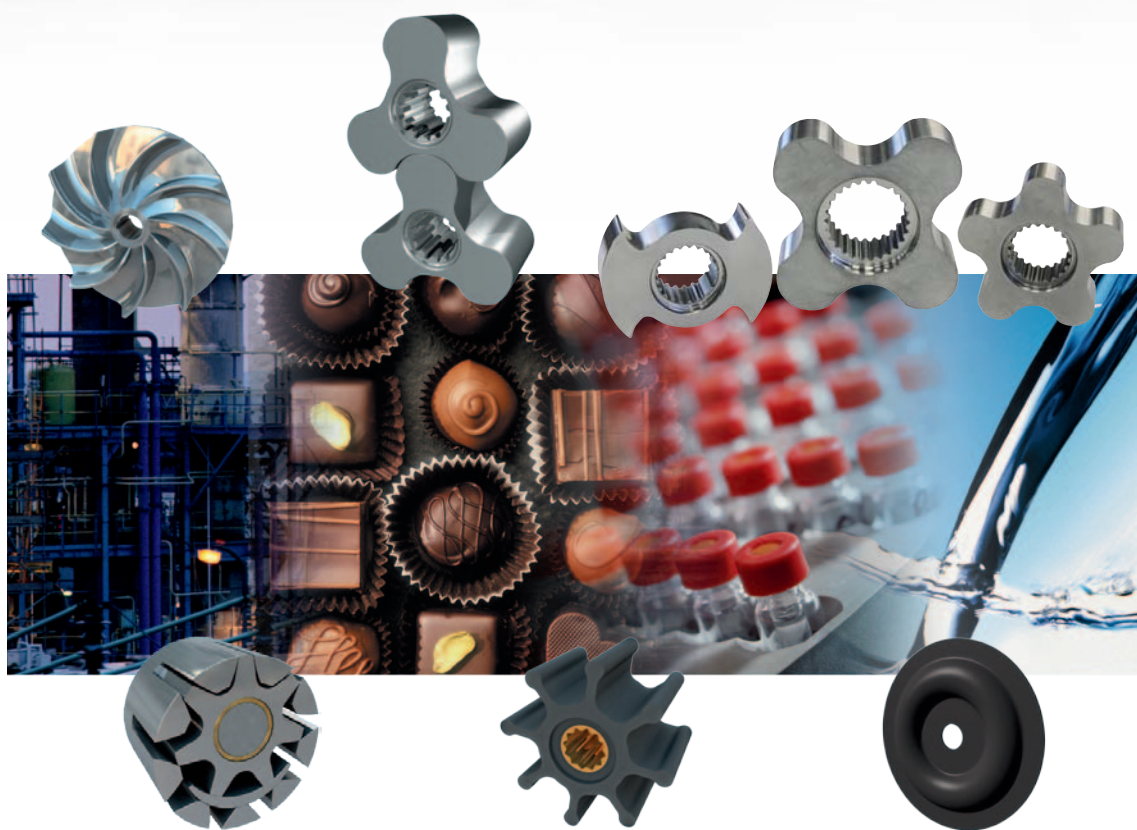


SPX FLOW Johnson Pump brand

PRODUKTÖVERSIKT ÖVER INDUSTRIPUMPAR



Välkommen till en värld av pumpar

I mera än 75 år har Johnson Pump som varumärke utvecklat, tillverkat och marknadsfört industripumpar. Erfarenheten och expertisen, i kombination med ett brett modellutbud, gör oss till en av världens mest pålitliga pumptillverkare.

SPX FLOW tror på livstidsekonomi. Att köpa en pump är inte en engångsaffär, pumpen skall fungera under lång tid. Service och underhåll är därför lika viktigt för oss såväl som att förse våra kunder med lösningar som passar varje unik applikation. SPX FLOW är därför mycket mera än en tillverkare av Johnson Pump pumpar, vi är en leverantör av lösningar.

Based in Charlotte, North Carolina, SPX FLOW (NYSE: FLOW) is a multi-industry manufacturing company with operations in more than 35 markets worldwide. SPX FLOW's innovative, world-class products and highly-engineered solutions are helping to meet the needs of a constantly developing world and growing global population. You'll find our innovative solutions in everything from dairy plants and power plants to oil and gas pipelines, and the power grid. SPX FLOW is really everywhere you look.

We help our customers around the globe expand and enhance their food and beverage, power and energy and industrial production processes. For more information, please visit www.spxflow.com

Johnson Pump varumärke omfattar pumptyperna:

CENTRIFUGALPUMPAR

- Enligt ISO, EN, API
- Flerstegs centrifugalpumpar
- Magnetdrivna
- Själv-sugande

DEPLACEMENTPUMPAR

- Innerkugghjuls-pumpar
- Lobrotor-pumpar
- Impeller-pumpar
- Membran-pumpar

KVALITET

SPX FLOWs utvecklingsavdelning experimenterar ständigt med nya material, förfinar pumpprinciper och utvecklar nya pumpar. Resultatet av vår utveckling sätts i produktion i någon av våra fabriker, där vi säkrar kvalitén i enlighet med ISO9001.



VÄRLDSOMSPÄNNANDE DISTRIBUTION

Med vårt världsomspännande nät av dotterbolag och oberoende distributörer arbetar vi nära er för att förse er med den bästa lösningen för vätsketransport.

Europa

- Belgien
- Danmark
- Finland
- Frankrike
- Italien
- Nederländerna
- Norge
- Spanien
- Storbritannien
- Sverige
- Schweiz
- Tyskland



Afrika

Amerika

Asien

Australien

Indien

Mellanöstern

Distributörer

- Se vår web för detaljerad lista www.johnson-pump.com, www.spxflow.com

Det handlar om att hitta lösningar

Varje kunds process är på något sätt unik; det är det lilla extra som placerar dig i främsta ledet. Din unika process kräver troligen en lika unik lösning för vätskebehandling. Vi på SPX FLOW lyssnar noga till våra kunders speciella behov. Med vårt breda sortiment av SPX FLOW Johnson Pump produkter i standardutförande som bas kan vi erbjuda det lilla extra i form av materialval och smarta lösningar för att hålla dig på topp.

Alla vi från försäljnings-, support- och applikationspersonal till konstruktionsavdelningen är stolta över att kunna arbeta tillsammans med dig för att få fram prisvärda och hållbara lösningar till era speciella behov. Utöver pumpar har du via SPX FLOW tillgång till en mängd flödesteknologier; allt från ventiler och mixrar till värmeväxlare, service och hela system.

Kontakta din SPX FLOW Johnson Pump representativ och investera i din framtid idag!

BELÄGGNINGAR MED HÖG SLITAGEMOTSÅND

Kalkslam, bstryckningsmedel, smutsigt avloppsvatten och dylikt kan slita ut en pump i förtid. Volframbeläggning eller plasmanitrering på pumphus, rotor och impeller kan förlänga livslängden på din pump väsentligt.



BULLERMINSKNING

Tack vare en speciellt utformad impeller lyckades vi reducera bullernivån vid tankanläggningar där stora mängder av vår FreFlow, en själv sugande centrifugalpump, finns i bruk.



SÄKERT HANTERING AV HÖGTEMPERERAT VATTEN

I ett projekt för hetvattencirkulation på ett sjukhus kunde vi kombinera ett modifierat pumphus med en extern värmväxlare ansluten till den mekaniska tätningen för att säkerställa tillförlitlig, säker drift.



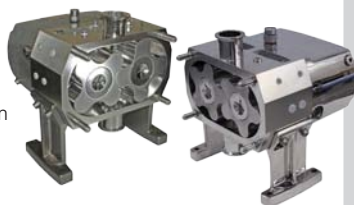
ULTRARENT VATTENRENINGSVÄRK

SPX FLOW samarbetade med anläggningsägare, gällande utformningen av tryckpumpar som ska användas till omvänd osmos, i ett innovativt projekt där avloppsvatten renas och används till ånginjektion för utvinning av resterande olja från mogna oljefält.



FÖRBÄTTRADE FLÖDESKARAKTERISTIK

Vi har utvecklat nya multibrotoratorer för jämnare pumpning av t.ex. korvsmet och ännu mindre pulsation och resonans i rörverken vid pumpning av tunna vätskor.



Vanliga produkttillämpningar

LÄKEMEDEL



MAT & DRICK



INDUSTRIELL TRÄDGÅRDSODLING



KEMI

ALLMÄN INDUSTRI



PETROKEMI

VATTENFÖRSÖRJNING



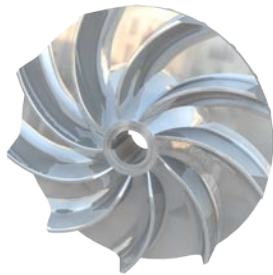
AVLOPPSVATTEN BEHANDLING



PAPPER & PAPPERSMASSA

SKEPPSBYGGNAD





Centrifugalpumpar

Centrifugalpumpar är de mest vanliga och väletablerade pumparna på marknaden. De finns i många olika modeller och kan förflytta vätskor med hög effektivitet i ett brett spann av flöden och tryck.

SPX FLOW Johnson Pump brand erbjuder flera serier med centrifugalpumpar, där många är tillverkade enligt ISO, DIN, API standards.

SPX FLOW Johnson Pump brands Combi system är ett modulprogram av centrifugalpumpar med många delar utbytbara mellan de olika modellerna.

Modulprogrammet gör det möjligt att konstruera många olika varianter och också använda delarna mellan de olika modellprogrammen. Detta, tillsammans med ett stort utbud av material, gör det lätt att leverera rätt konstruktion för varje applikation, och vi kan hjälpa kunden på bästa sätt

SPX FLOW förser dig med en komplett uppsättning dokumentation beroende på behov och lokala regler:

- ATEX
- Material spårbarhet & certifikat 2.1, 2.2 och 3.1
- QHP test
- Vibration test
- Ljudnivå test

Normerade pumpar



COMBINORM

Generell industriump i enlighet med EN 733
 Max. kapacitet 1500 m³/h (6600 GPM)
 Max. höjd 160 m (525 ft)
 Max. tryck 16 bar (232 psi)
 Max. temp 200°C (392°F)
 Max. varvtal 3600 rpm
 Material: gjutjärn, segjärn, brons



COMBICHEM

Kemipump för tuffa arbetsförhållanden i enlighet med ISO 5199 och EN 22858
 Max. kapacitet 800 m³/h (3520 GPM)
 Max. höjd 160 m (525 ft)
 Max. tryck 16 bar (232 psi)
 Max. temp 200°C (392°F)
 Max. varvtal 3600 rpm
 Material: gjutjärn, segjärn, brons, rostfritt stål

Självsugande pumpar



COMBIPRIME H & V

Horisontell eller vertikal. Variabel position för sug delen, hydraulik enligt EN 733

Max. kapacitet 500 m³/h (2200 GPM) [H]
 800 m³/h (3520 GPM) [V]
 Max. höjd 100 m (328 ft)
 Max. tryck 10 bar (145 psi)
 Max. temp 80°C (176°F)
 Max. varvtal 3600 rpm
 Material: gjutjärn, brons



FREFLOW

Horisontell, hanterar vätska med partiklar och gasinnehåll

Max. kapacitet 350 m³/h (1540 GPM)
 Max. höjd 80 m (262 ft)
 Max. tryck 9 bar (131 psi)
 Max. temp 95°C (203°F)
 Max. varvtal 3600 rpm
 Material: gjutjärn, brons, rostfritt stål

Magnetdrivna pumpar



COMBIMAG

Tätningsslös magnetdriven pump för tuffa arbetsförhållanden i enlighet med ISO 5199 och EN 22858

Max. kapacitet 550 m³/h (2420 GPM)
 Max. höjd 160 m (525 ft)
 Max. tryck 16 bar (232 psi)
 Max. temp 300°C (572°F)
 Max. varvtal 3600 rpm
 Material: gjutjärn, segjärn, rostfritt stål, duplex, Syrafast Rostfritt DIN 2.4660, Hastelloy



COMBIMAGBLOC

Tätningsslös magnetdriven flänsmonterad pump för tuffa arbetsförhållanden i enlighet med ISO 5199 och EN 22858

Max. kapacitet 280 m³/h (1230 GPM)
 Max. höjd 140 m (459 ft)
 Max. tryck 16 bar (232 psi)
 Max. temp 200°C (392°F)
 Max. varvtal 3600 rpm
 Material: gjutjärn, segjärn, rostfritt stål, duplex, Syrafast Rostfritt DIN 2.4660, Hastelloy C

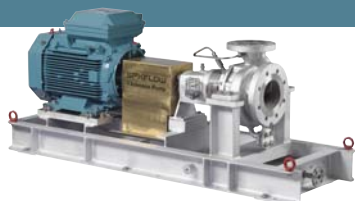
Termisk olja / Varmvatten Pumpar



COMBITHERM

specialutvecklad för applikationer med termisk olja (DIN 4754) och varmvatten (klassificering och mått enligt SS-EN 733)

Max. kapacitet 400 m³/h (1761 GPM)
 Max. höjd 160 m (525 ft)
 Max. tryck 16 bar (232 psi)
 Max. temp Termisk olja 350°C (662°F)
 Varmvatten 190°C (374°F)
 Max. varvtal 3600 rpm
 Materials: segjärn



COMBIPRO

Processpump för tuffa arbetsförhållanden i enlighet med API 610, API 682 och API 685

Max. kapacitet	350 m ³ /h (1540 GPM)
Max. höjd	160 m (525 ft)
Max. tryck	35 bar (508 psi)
Max. temp	350 °C (662 °F)
Max. varvtal	3600 rpm
Material:	kolstål, 13% Cromstål, rostfritt stål (316)

Monobloc pumpar



COMBIBloc

Kompakt flänsmonterad pump

Max. kapacitet	850 m ³ /h (3740 GPM)
Max. höjd	105 m (344 ft)
Max. tryck	10 bar (145 psi)
Max. temp	120 °C (248 °F)
Max. varvtal	3600 rpm
Material:	gjutjärn, brons, rostfritt stål

Vortex pumpar



COMBIDIRT

Horisontell eller vertikal pump med vortex funktion. Hanterar partiklar och vätska med gasinnehåll

Max. kapacitet	420 m ³ /h (1850 GPM)
Max. höjd	40 m (130 ft)
Max. tryck	10 bar (145 psi)
Max. temp	80 °C (176 °F)
Max. varvtal	1800 rpm
Max. fri passage	100 mm (3.94")
Material:	gjutjärn, segjärn, rostfritt stål, super duplex



KGE

Horisontell, hanterar vätska med partiklar och gasinnehåll

Max. kapacitet	100 m ³ /h (440 GPM)
Max. höjd	60 m (197 ft)
Max. tryck	8 bar (116 psi)
Max. temp	95 °C (203 °F)
Max. varvtal	3600 rpm
Material:	gjutjärn

Flerstegspumpar



MCH & MCV

Horisontella och vertikala

Max. kapacitet	100 m ³ /h (440 GPM)
Max. höjd	340 m (1120 ft)
Max. tryck	40 bar (580 psi)
Max. temp	150 °C (302 °F) [MCH] 120 °C (248 °F) [MCV]
Max. varvtal	3600 rpm
Material:	gjutjärn, brons



MCHZ

Horisontell, självsugande

Max. kapacitet	100 m ³ /h (440 GPM)
Max. höjd	340 m (1120 ft)
Max. tryck	40 bar (580 psi)
Max. temp	120 °C (248 °F)
Max. varvtal	3600 rpm
Material:	gjutjärn



MDR

Tätninglös flänsmonterad pump

Max. kapacitet	30 m ³ /h (130 GPM)
Max. höjd	24 m (78 ft)
Max. tryck	3 bar (43 psi)
Max. temp	100 °C (212 °F)
Max. varvtal	2800 rpm
Material:	PP, PVDF

InLine pumpar



COMBIline

Flänsmonterad cirkulations pump med förlängd motoraxel

Max. kapacitet	500 m ³ /h (2200 GPM)
Max. höjd	35 m (115 ft)
Max. tryck	10 bar (145 psi)
Max. temp	140 °C (284 °F)
Max. varvtal	1800 rpm
Material:	gjutjärn



COMBIlineBloc

Flänsmonterad cirkulationspump med kort motoraxel med IEC motor

Max. kapacitet	450 m ³ /h (1980 GPM)
Max. höjd	100 m (328 ft)
Max. tryck	10 bar (145 psi)
Max. temp	120 °C (248 °F)
Max. varvtal	3600 rpm
Material:	gjutjärn, brons

Vertikala pumpar



COMBIflex, -UNIVERSAL, -BLOC

Variabel position för sugdelen, hydraulisk enligt EN 733

Max. kapacitet	1500 m ³ /h (6600 GPM)
Max. höjd	160 m (525 ft)
Max. tryck	25 bar (363 psi)
Max. temp	200 °C (392 °F)
Max. varvtal	3600 rpm
Material:	gjutjärn, segjärn, brons, rostfritt stål

Dränkbara pumpar



COMBIsump

Vertikal, med torr motor enligt EN 733, EN 22858 och API 610

Max. kapacitet	1500 m ³ /h (6600 GPM)
Max. höjd	160 m (525 ft)
Max. tryck	16 bar (232 psi) [35 bar (508 psi) API 610]
Max. temp	160 °C (320 °F)
Max. varvtal	3600 rpm
Material:	gjutjärn, segjärn, brons, rostfritt stål, kolstål, 13% Cromstål



COMBIwell

Vertikal, med torr motor för färg/lösningsmedel, avfettningsmedel

Max. kapacitet	300 m ³ /h (1320 GPM)
Max. höjd	45 m (148 ft)
Max. tryck	10 bar (145 psi)
Max. temp	80 °C (176 °F)
Max. varvtal	3000 rpm
Material:	gjutjärn, rostfritt stål

Johnson Pump

Positiva

Displacementspumpar

Lobrotorumpumpar är enkla att rengöra och erbjuder varsam hantering av mediet. De innehåller få kaviteter, vilket minskar risken för bakterietillväxt och gör dem speciellt lämpliga för transport av känsliga medier allt från lim till hela jordgubbar.

Impellerpumpar har god sugförmåga och kan pumpa vätska med partiklar. Impellerpumpar passar för många applikationer på många olika industrier.

Luftdrivna membranpumpar används i all typ av industri för transport av brett spektra av vätskor. Rena eller smutsiga, tunna eller tjocka, slitande eller aggressiva.

Innerkugghjulspumpar kan användas i all typ av tillverkning för transport av både tjocka och tunna vätskor, från choklad till dieselolja.

SPX FLOW förser er med full dokumentation beroende på behov och lokala regler:

- AATEX
- 3A
- EHEDG
- FDA, USP VI
- Material spårbarhet & certifikat 2.1, 2.2 och 3.1
- QHP test
- Vibrations test
- Ljudnivåtest

Flexibla Impellerpumpar



F-19 12/24V DC

Självsugande bronspump för tuffa arbetsförhållanden

Max. kapacitet	55 l / min (14.5 GPM)
Max. tryck	1.2 bar (17.4 psi)
Max. temp	55 °C (130 °F)
Material:	PTMT (termoplastisk polyester) eller brons

Innerkugghjulspumpar, självsugande



TOPGEAR TG L

För lågvätskosa vätskor

Max. kapacitet	8 m ³ /h (35 GPM)
Max. tryck	25 bar (363 psi)
Max. temp	250 °C (480 °F)
Max. viscositet	60 000 mPas / cP
Material:	segjärn

Skydda dina värdefulla processutrustning

Rätt filter uppströms från din utrustning kan effektivt skydda den från skadliga partiklar. Nedströms kan ett filter säkerställa en homogen produkt och återvinna värdefulla ämnen. **TopFilter** är vårt utbud av kostnadseffektiva filter för skydd av rörledningsutrustning, filtration av vätskor eller återvinning av värdefulla ämnen.

Vi erbjuder följande alternativ:

Enkelfilter för applikationer där flödet kan tillfälligt stängas av för rengöring av filterkorgen.

Dubbelfilter för applikationer som kräver oavbrutet flöde med minimal tryckförlust. Flödet leds bort till filtrets andra korg medan den första korgen rengörs.

Multibasket filter är en utrymmesbesparande konstruktion, vilket ger en stor filter areal med låga tryckfall i ett kompakt, underhållsvänligt enhet.

Maskstorlekar från 20 till 300 mesh (från 910 till 50 µm), veckade insatser som ger filtrering ned till 10 µm finns också tillgängliga

Lobrotorpumpar



TOPLOBEPLUS

Hygieniska tri-lobrotorer

Max. kapacitet	124 m ³ /h (547 GPM)
Max. tryck	10 bar (145 psi)
Max. temp	100°C (212°F)
Max. viscositet	100 000 mPas / cP
Material:	rostfritt stål (316L)



TOPLOBE

Hygieniska tri-lobrotorer

Max. kapacitet	125 m ³ /h (550 GPM)
Max. tryck	22 bar (319 psi)
Max. temp	70°C (158°F)
Max. viscositet	100 000 mPas / cP
Material:	rostfritt stål (316L), duplex



TOPWING

Höghygienisk bi-ving & multilobrotorer

Max. kapacitet	156 m ³ /h (687 GPM)
Max. tryck	15 bar (218 psi)
Max. temp	150°C (300°F)
Max. viscositet	80 000 mPas / cP
Material:	rostfritt stål (316L), duplex

Luftdrivna membranpumpar



FIP & FB

Självsugande pump för industri/livsmedel, rostfritt stål eller brons varianter

Max. kapacitet	37.5 m ³ /h (165 GPM)
Max. tryck	4 bar (58 psi)
Max. temp	55°C (130°F)
Material:	brons, rostfritt stål, polerat rostfritt stål



TOPAIR

Självsugande pump med brett användningsområde med perifert flöde

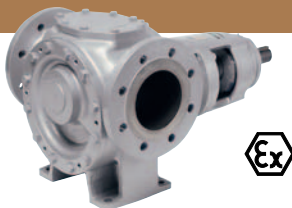
Max. kapacitet	48 m ³ /h (211 GPM)
Max. tryck	7 bar (102 psi)
Max. temp	120°C (248°F)
Max. viscositet	10 000 mPas / cP
Material:	PP, aluminium, gjutjärn, rostfritt stål, PTFE, PVDF, PVC



OPTIFLO

Självsugande pump med brett användningsområde med centralt flöde

Max. kapacitet	8 m ³ /h (36 GPM)
Max. tryck	7 bar (102 psi)
Max. temp	85°C (185°F)
Max. viscositet	6 000 mPas / cP
Material:	PP, aluminium, rostfritt stål



TOPGEAR TG G

För tuffa arbetsförhållanden med brett användningsområde

Max. kapacitet	130* m ³ /h (570 GPM)
Max. tryck	16 bar (230 psi)
Max. temp	300°C (570°F)
Max. viscositet	80 000 mPas / cP
Material:	gjutjärn
* Max. 260 m ³ /h (1145 GPM) med SRT vid förfrågan	



TOPGEAR TG H

För extremt tuffa arbetsförhållanden med brett användningsområde

Max. kapacitet	130 m ³ /h (570 GPM)
Max. tryck	16 bar (230 psi)
Max. temp	300°C (570°F)
Max. viscositet	80 000 mPas / cP
Material:	rostfritt stål, gjutet stål, flexibelt järn



TOPGEAR MAG

Tätninglös innerkugghjulspumpar med magnetisk drivning

Max. kapacitet	80 m ³ /h (350 GPM)
Max. tryck	16 bar (230 psi)
Max. temp	250°C (480°F)
Max. viscositet	10 000 mPas / cP
Material:	gjutjärn, rostfritt stål

TopFilter – Filter och silar



TOPFILTER TFOV

Enkelfilter

Rördimension	20 – 150 mm (¾" – 6")
Max. tryck	50 bar (725 psi)
Anslutningar	
Gångade:	BSP, NPT
Fläns:	BS10, BS4504, ANSI, DIN
Max. temp	200°C (392°F)
Material:	gjutjärn, gjutstål, vapenbrons, rostfritt stål



TOPFILTER TFOVM

Enkelfilter, multibasket

Rördimension	200 – 250 mm (8" – 10")
Max. tryck	13.8 bar (200 psi)
Anslutningar	
Gångade:	BSP, NPT
Fläns:	BS10, BS4504, ANSI, DIN
Max. temp	200°C (392°F)
Material:	gjutjärn, gjutstål, vapenbrons, rostfritt stål



TOPFILTER TFOV

Dubbelfilter

Rördimension	20 – 200 mm (¾" – 8")
Max. tryck	50 bar (725 psi)
Anslutningar	
Gångade:	BSP, NPT
Fläns:	BS10, BS4504, ANSI, DIN
Max. temp	200°C (392°F)
Material:	gjutjärn, gjutstål, vapenbrons, rostfritt stål



CENTRIFUGALPUMPAR

SPX FLOW TECHNOLOGY ASSEN B.V.

Dr. A.F. Philipsweg 51, 9403 AD Assen
P.O. Box 9, 9400 AA Assen, THE NETHERLANDS
P: +31 (0)592 37 67 67
F: +31 (0)592 37 67 60
E: johnson-pump.nl.support@spxflow.com

FLEXIBLA IMPELLERPUMPAR, LOBROTORPUMPAR

SPX FLOW TECHNOLOGY SWEDEN AB

Nastagatan 19, P.O. Box 1436
SE-701 14 Örebro, SWEDEN
P: +46 (0)19 21 83 00
F: +46 (0)19 27 23 18
E: johnson-pump.se.support@spxflow.com

INNERKUGGHJULSPUMPAR, LUFTDRIVNA MEMBRANPUMPAR, FILTRAR

SPX FLOW TECHNOLOGY BELGIUM N.V.

Evenbroekveld 2-6
BE-9420 Erpe-Mere, BELGIUM
P: +32 (0)53 60 27 15
F: +32 (0)53 60 27 01
E: johnson-pump.be.support@spxflow.com

KOMPONENTER, CENTRIFUGALPUMPAR, INNERKUGGHJULSPUMPAR

SPX FLOW TECHNOLOGY (INDIA) PRIVATE LIMITED

Survey No. 275, Odhav Road, Odhav
Ahmedabad-382415, INDIA
P: +91 (0)79-22870311, 22873005
F: +91 (0)79-22870593, 22872522
E: johnson-pump.in@spxflow.com

Din lokala kontakt

<http://www.spxflow.com/en/johnson-pump/where-to-buy/>

SPX Flow Technology
Nastagatan 19, P.O. Box 1436
SE-701 14 Örebro, SWEDEN
Phone: +46 (0)19 21 83 00
E-Mail: johnson-pump@spxflow.com

Besök www.johnson-pump.com eller www.spxflow.com för mer information om vår världsomspännande organisation, våra godkännanden, certifieringar och lokala representanter.

SPX FLOW, Inc. förbehåller sig rätten att ändra design och material utan föregående avisering. Designelement, konstruktionsmaterial och dimensioner som beskrivs i denna bulletin gäller endast som information och skall alltid bekräftas skriftligt för att vara gällande.