

Upptäck Mono EZstrip Family™



*Unik (MIP)
Maintenance In Place
teknik!*

Titta på demonstrationer på
smartphone:



 **AXFLOW**

Fördelar med produktfamiljen **EZstrip™**

Maintenance In Place

Snabbt och enkelt byte av förbrukningsdelar, utan att behöva använda elektriska verktyg och utan att behöva demontera pumpen/renskäraren ur anläggningen.

Lågt varvtal

Mindre slitage innebär längre livslängd för pumpen/renskäraren, vilket ger längre perioder mellan rutinunderhåll.

Övertrycksskydd

För att uppfylla direktiven för tryckutrustning kan pumparna levereras med ett passande övertrycksskydd.

Bottenplatta

Pumparna kan levereras på en "bottenplatta". Det är en ram på vilken pumpen och drivenheten monteras samman för att förenkla installationen.

Material och konstruktion

Säljs i gjutjärn och rostfritt stål, med ett stort urval av rotor- och statormaterial som passar alla individuella tillämpningar.

Energieffektiva motorer

Förutom de renskärare som används och som redan har låg energiförbrukning, installerar vi motorer som pressar driftskostnaderna ytterligare.

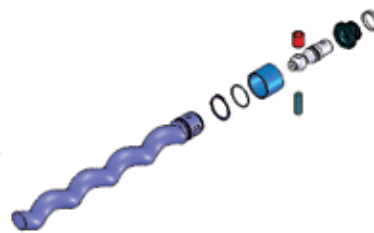
EZparts™

För att vara säker på att din EZstrip excenterskrupump fortsätter att prestera som om den vore ny, har Mono kompletterat produktfamiljen EZstrip med EZparts.

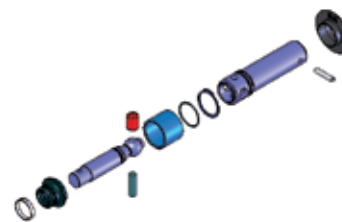
Dessa förmonterade reservdelar finns både i konstruktioner med rotor/kopplingsstång och axel/kopplingsstång, i en rad olika rotor- och statormaterial,

som är konstruerade för dagens krävande och mångsidiga tillämpningar.

- EZparts förmonteras av Monos tekniker och består av Monos originaldelar och originalsmörjmedel.
- Två års fabriksgaranti.
- Konstruerad för optimal prestanda.



*Montering av rotor/
kopplingsstång*



*Montering av axel/
kopplingsstång*

EZstrip™ Transferpump



'Demontera hela pumpen på mindre än 2½ minut'

Den viktigaste medlemmen i familjen är **EZstrip Transferpump**. Denna unika pump har en delbar sugkammare och kopplingsstång, vilket gör det möjligt att snabbt och enkelt inspektera och rengöra pumpen invändigt, samt att byta bland annat stator och rotor utan att demontera pumpen ur rörsystemet. Underhållsarbeten som tidigare tog en hel dag kan nu genomföras på en halvtimme. Byte av stator och rotor tar till och med mindre än tio minuter.

En stor fördel med EZstrip jämfört med delbara statorer är att det inte kan uppstå något läckage mellan de två statorhälfterna. Eftersom standardstatorer används har vi inte gjort avkall på varken prestanda eller livslängd, och därför kan man ha ett tryck på 6 bar per steg, till ett maximum på 24 bar vid ett 4 stegsutförande.

Specifikationer:

Maximal kapacitet	165 m ³ /h
Maximalt tryck	24 bar
Temperatur	-10°C till 100°C

Exempel

Förtjockat slam (6-9% TS)

För att utöka kapaciteten vid slamjäsningen sökte en VA-anläggning tre nya skrupumpar.



Det mekaniskt förtjockade slammet med 6–9 % torrsubstans matas till jäsningstanken med 30 m³/h, vid ett nominellt tryck på 10 bar. Tryckbelastningen på 12 bar var viktig, liksom andra egenskaper som att underhåll och inspektioner ska vara enkla att utföra, eftersom det nötande mediet sliter på utrustningen. Mono EZstrip uppfyller båda dessa villkor. Eftersom sugkammaren är lätt att ta bort kan man inspektera de roterande delarna inom en minut. Statorn och rotorn kan till och med bytas inom 10 minuter, utan att pumpen behöver demonteras ur rörsystemet. Dessutom används en stator och rotor av standardtyp, vilket betyder att man inte behöver begränsa tryckkraften eller förkorta tidsintervallet mellan servicetillfällena. Eftersom VA-anläggningen redan hade erfarenhet av Mono EZstrip inom andra användningsområden var beslutet lätt att fatta.

EZstrip™ Trågpump



‘Med trågpumpen är underhållet lätt som en plätt’

EZstrip™ Trågpump ger samma fördelar som EZstrip Transferpump, men då för produkter med hög viskositet, såsom urvattnat och förtjockat slam. Därför är pumpen försedd med ett förstorat inlopp och en speciell matarskruv. Som tillval kan man välja ett extra sidoinlopp, så att eventuella produkter i pumpen kan blandas.

Den här typen av pumpar är ofta helt inbyggda i en anläggning, under en matartratt eller separator. Trots detta kan underhåll av EZstrip Trågpump

utföras på plats – inklusive byte av matarskruv, huvudaxel och packning – utan att befintliga rörsystem demonteras. Stator och rotor kan bytas på endast 6 minuter, vilket är unikt för den här typen av pumpar!

Specifikationer:

Maximal kapacitet	49 m ³ /h
Maximalt tryck	24 bar
Temperatur	-10 °C till 100 °C

Exempel

Avloppsslam ur centrifugseparator (22-28% TS)

Som en del i projektet att minimera driftstoppen på grund av underhåll har en VA-anläggning installerat EZstrip Trågpump i ett av sina reningsverk. Denna pump används för att pumpa avvattnat slam från centrifugseparatorn till förvaringstanken. Eftersom pumpen är inbyggd under centrifugseparatorn var man tvungen att stoppa anläggningen under lång tid redan för mindre underhållsarbeten. För större underhållsarbeten var man tvungen att demontera delar av anläggningen så att pumpen

kunde transporteras till verkstaden. Det innebar höga underhållskostnader.

Den nya EZstrip Trågpumpen har utvecklats särskilt för att minimera underhållstiden och underhållskostnaderna genom att den inte måste demonteras ur rörsystemet. "Installation av EZstrip Trågpump ger kontinuerlig och säker drift för slambearbetningen och minskar reningsverkets driftstopp, vilket innebär minimala risker för vattenkvaliteten", kommenterar projektteknikern.



EZstrip™

TR Rensskärare



‘Minskar den fasta andelen av de lägre underhållskostnaderna.’

Det sista tillskottet i familjen EZstrip™ är **EZstrip™ TR-Rensskärare**. Den omfattar de välkända CT203 och CT205, men också den nya CT201, den minsta enheten i serien. Hos TR Rensskärare kan hela knivsektionen tas ut ur huset som en patron, utan att enheten måste demonteras ur rörsystemet. Hos CT201 kan man också inspektera och demontera knivarna genom locket på framsidan.

Alla enheter i serien TR Rensskärare är maskiner som arbetar vid låga varvtal, vilket ger lägre energiförbrukning samt vibrations- och ljudnivå än för renskärare som arbetar vid höga varvtal. De båda axlarna är utrustade med knivar med distanser emellan, så att det uppstår en positiv förflyttning av de fasta föroreningarna. När de fasta föroreningarna hamnar mellan de långsamt roterande knivsektionerna mals och slits de sönder eftersom axlarna roterar med olika hastighet. Axlarnas lutande position, det inbyggda uppsamlingskaret som samlar upp tunga föremål och tillhörande PLC-styrning säkerställer att Monos Rensskärare fungerar optimalt.

Specifikationer:

Max. kapacitet obehandlat avfallsvatten	440 m ³ /h
Max. kapacitet 4 % slam	330 m ³ /h

Exempel

Primärslam till cyklonavskiljare

För att avskilja sand i inströmmande vatten på sandrika platser används en cyklonavskiljare. Tyvärr sätts cyklonavskiljaren ofta igen av större fasta föroreningar i vattnet, i synnerhet om det efter perioder utan regn följer med mycket sand och smuts. Då kan procentandelen variera mellan 0,5 och 6 %. Efter genomgång och konsultation med AxFlow väljer man Mono EZstrip TR Rensskärare till inmatningslinjen. Denna renskärare med lågt varvtal klarar inte bara en andel torrsubbstans på minst 8–10 %, utan underhållet av maskinen går dessutom enkelt och snabbt utan att enheten måste lyftas ur rörsystemet. Den effektiva renskärningen i kombination med det enkla underhållet garanterar rensning av en störningsfri installation till minimala kostnader.



fluidity.nonstop

fluidity.nonstop® är vårt löfte och vår strävan att erbjuda service, produktkvalitet, prestanda och expertkunskap på en hittills oöverträffad nivå. Baserad på unik spetskunskap är vi Europas ledande leverantör av pumpar för processindustrin, en position vi tänker behålla genom att arbeta konsekvent och kontinuerligt med att ge dig det bästa.

Mer information? Ring en av våra distriktsansvariga produktspecialister
08-602 22 00 och gå även in på vår hemsida www.axflow.se



Försäljningsingenjör
i din region



AxFlow AB

Ostmästargränd 12
120 40 Årsta
Box 90162
120 22 Stockholm.
Tel: +46 (0)8 - 602 22 00
Fax: +46 (0)8 - 91 66 66
kundservice@axflow.se
www.axflow.se