

# Ontmoet de Mono EZstrip Family™



*Unieke  
Maintenance-In-Place  
technologie!*

Bekijk de demo's op  
uw smartphone:

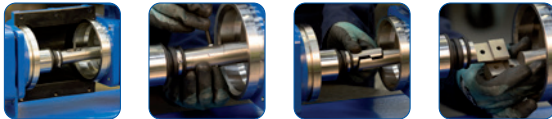
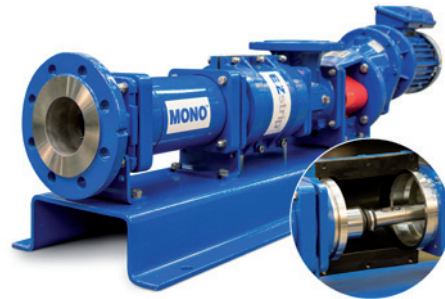


 **AXFLOW**  
*fluidity.nonstop*



EXCENTRISCHE  
VERDRINGERPOMPEN

# EZstrip™ Transfer pomp



**'Uw pomp volledig ontmanteld in nog geen 2½ minuut'**

De belangrijkste telg van de familie is de **EZstrip Transfer pomp**. Deze unieke pomp heeft een deelbaar zuighuis en koppelstang, waardoor snelle inwendige inspectie, reiniging alsook eenvoudig vervangen van o.a. stator en rotor mogelijk is **zonder de pomp uit de leiding te nemen**. Eén dag onderhoud gereduceerd tot slechts 30 minuten.

Groot voordeel van de EZ strip ten opzichte van deelbare statoren, is dat er geen lekkage tussen twee statorhelften kan ontstaan. Doordat standaard statoren gebruikt worden, zijn er geen concessies aan de prestaties en levensduur gedaan en is een druk van 6 bar per trap mogelijk, **tot een maximum van 24 bar** bij een 4-traps uitvoering. Daarnaast is de EZstrip trekstangloos. Een speciale statorklem houdt de stator op zijn plaats en reduceert de tijd dat nodig is voor het uitwisselen van een stator met 50%.

#### Specificaties:

Maximale capaciteit	225 m <sup>3</sup> /uur
Maximale druk	24 bar
Temperatuur	-10 °C tot 100 °C

#### Toepassing

##### Ingedikt slib (6-9% DS)

Voor de uitbreiding van de capaciteit van hun slibvergisting was het waterschap op zoek naar drie nieuwe wormpompen.

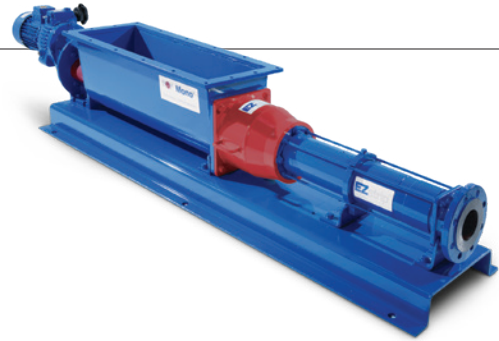


Het mechanisch ingedikte slib met 6 tot 9% droge stof wordt met 30 m<sup>3</sup>/uur aan de vergistingstanks gevoed, bij een nominale druk van 10 Bar. Belangrijke parameters waren niet alleen een maximale persdruk van 12 Bar, maar ook eenvoudig onderhoud en inspectie, vanwege het abrasieve medium.

De Mono EZstrip voldoet bij uitstek aan beide voorwaarden. Doordat het zuighuis snel te verwijderen is, is inspectie van de roterende delen binnen één minuut mogelijk. De stator en rotor kunnen zelfs binnen 10 minuten vervangen worden, zonder dat de pomp uit het leidingwerk hoeft. Daarnaast wordt gebruikgemaakt van een standaard stator en rotor, waardoor de persdruk en standtijd niet gelimiteerd worden. Doordat de Mono EZstrip zich reeds op andere toepassingen binnen het waterschap bewezen had, was de keuze eenvoudig gemaakt.



EXCENTRISCHE  
VERDRINGERPOMP



# EZstrip™ Cake pomp



*‘Met de Cake pomp is onderhoud een fluitje van een cent’*

De **EZstrip™ Cake pomp** biedt dezelfde voordelen als de EZstrip Transferpomp, maar dan voor hoog visceuze producten, zoals ontwaterd en ingedikd slib. De pomp is daarom voorzien van een **ver-grootte inlaat en speciale toevoerschroef**. Optioneel is een extra zijinlaat mogelijk, zodat eventueel producten in de pomp gemengd kunnen worden. Dit type pompen zijn vaak volledig in een installatie ingebouwd, onder een hopper of decanter. Desondanks kan de EZstrip Cake pomp ter plaat-

se onderhouden worden – inclusief uitwisseling van toevoerschroef, hoofdas en mechanical seal – zonder de leidingen te ontkoppelen. **Een stator- en rotorwisseling is zelfs in 10 minuten mogelijk**, wat uniek is voor dit type pompen!

#### Specificaties:

Maximale capaciteit	49 m <sup>3</sup> /uur
Maximale druk	24 bar
Temperatuur	-10 °C tot 100 °C

#### Toepassing

##### Zuiveringsslib uit centrifuge (22-28% DS)

*Als onderdeel van het project om de stilstand door onderhoud te minimaliseren, heeft een hoogheerraadschap de EZstrip Cake pomp geïnstalleerd op één van haar zuiveringen. Deze pomp wordt gebruikt voor het verpompen van ontwaterd slib vanaf de centrifuge naar de opslagtank.*

*Omdat de pomp onder de centrifuge ingebouwd is, werd voorheen de installatie voor klein onderhoud geruime tijd stilgelegd. Voor groot onderhoud moest de installatie deels ontmanteld worden, zodat de*

*pomp naar de werkplaats kon. De onderhoudskosten waren hierdoor aanzienlijk.*

*De nieuwe EZstrip Cake pomp is speciaal ontwikkeld om onderhoudstijd en –kosten te minimaliseren, zonder dat zelfs het leidingwerk los hoeft. “De installatie van de EZstrip Cake pomp verzekert de continue betrouwbaarheid van de slibverwerking en reduceert de stilstandtijd van de zuivering, zodat risico’s voor de handhaving van de waterkwaliteit minimaal zijn”, aldus de project engineer.*





VERSNIJDERS

# EZstrip™ TR Munchers



## 'Reductie van vaste delen bij minimale onderhoudskosten'

De laatste uitbreiding van de EZstrip™ Family zijn de **EZstrip™ TR-Munchers**. Deze omvat de bekende CT203 en CT205, maar ook de nieuwe CT201 welke de range aan de onderkant afrond. Bij de TR-Munchers kan de complete messensectie als een cartridge uit het huis genomen worden, zonder dat het leidingwerk verwijderd moet worden. Bij de CT201 is inspectie en verwijderen van de messen ook mogelijk door de deksel aan de voorkant.

Alle TR-Munchers zijn **langzaam draaiende** machines waardoor het **energieverbruik, trillings- en geluid niveau lager** is dan bij snelroterende versnijders. De beide assen zijn voorzien van messen met spacers ertussen, zodat een positieve verplaatsing van de vaste delen ontstaat. Wanneer de vaste delen tussen de langzaam roterende messensecties komen, zorgt een verschil in toerental tussen de assen voor een verscheurende en verkleinende werking. De schuine stand van de assen, de geïntegreerde opvangbak ten behoeve van zware delen en de bijbehorende PLC besturing verzekeren dat de Mono Munchers optimaal functioneren.

### Specificaties:

Max. capaciteit ruw afvalwater	440 m <sup>3</sup> /uur
Max. capaciteit 4% slib	330 m <sup>3</sup> /uur

### Toepassing

#### Primair slib naar cyclonen

Voor het verwijderen van zand in het influent water in een zandrijk gebied, wordt een cycloon toegepast. De cycloon verstopt helaas regelmatig door grotere delen in het water, met name als er na droogte veel zand en vuil meekomt. Het percentage kan daarbij variëren van 0,5 tot 6%.

Na uitgebreid overleg met AxFlow en een gespecialiseerd adviesbureau wordt de Mono EZstrip TR Muncher voor in de toevoerlijn geselecteerd. Deze langzaamlopende versnijder kan niet alleen een droge stofpercentage van minimaal 8-10% aan, maar is tevens eenvoudig en snel te onderhouden, zonder dat de unit uit de leiding hoeft. De efficiënte versnijding in combinatie met het **eenvoudige onderhoud** verzekert de zuivering van een storingsvrije installatie tegen minimale kosten.



# De EZstrip™ Family voordelen

## Maintenance-In-Place

Snel een eenvoudig verwisselen van slijtdelen. Zonder de benodigdheid van electrisch gereedschap en zonder pomp/versnijder uit de installatie te hoeven nemen.

## Lage snelheden

Minder slijtage voor een langere levensduur van de pomp/versnijder die de periodes tussen routine-onderhoud verlengt.

## Overdruk beveiliging

Om te voldoen aan de richtlijnen van drukapparatuur kunnen de pompen worden geleverd met een geschikte overdruk beveiliging.

## Baseplate

De pompen kunnen worden geleverd op een 'baseplate'. Een frame waarop de pomp en aandrijving worden samengebouwd ter vereenvoudiging van de installatie.

## Materialen en constructie

Beschikbaar in gietijzer en roestvrij staal, met ruime keuze van rotor en stator materialen om aan iedere individuele toepassing te voldoen.

## Energie-efficiënte motoren

Als extra voordeel bovenop het reeds lage energieverbruik van de versnijders, installeren we motoren die de operationele kosten nog meer drukken.

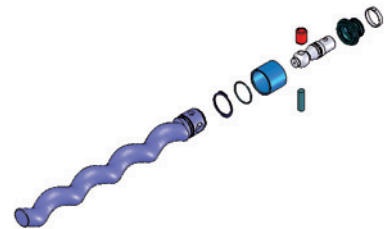
## EZparts™

Om er zeker van te zijn dat uw EZstrip excentrisch roterende verdringerpompen 'als nieuw' blijven presteren, heeft Mono EZparts toegevoegd aan de EZstrip Family.

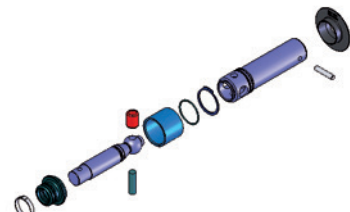
Deze voorgebouwde reserve delen zijn verkrijgbaar in zowel Rotor/Rod als Shaft/Rod assemblages, in een verscheidenheid van rotor en stator materialen, die ontworpen zijn

voor de veeleisende en verschillende toepassingen van vandaag de dag.

- EZparts worden door de technici van Mono voorgebouwd en bestaan uit originele Mono onderdelen en smeermiddelen.
- Twee jaar fabrieksgarantie.
- Vervaardigd om optimale prestaties te kunnen leveren.



Samenbouw Rotor/Rod



Samenbouw Shaft/Rod





Consultancy



Voorraad &  
logistiek



Onderhoud &  
reparatie



Installatie



Training



Contracten



Noodgevallen



Kwaliteitsborging



Engineering



**U leest alles over de toegevoegde waarde  
van AxFlow Service op onze website:**

[www.axflow.nl](http://www.axflow.nl)



**AxFlow B.V.** Pascallaan 70, 8218 NJ Lelystad. Postbus 233, 8200 AE Lelystad.

Tel: +31 (0)320 - 287 000 - [axflow@axflow.nl](mailto:axflow@axflow.nl) - [www.axflow.nl](http://www.axflow.nl)

*fluidity.nonstop* is onze belofte aan u om te streven naar een optimaal serviceniveau en topkwaliteit producten en expertise. AxFlow is Europees marktleider met betrekking tot het leveren van pompen, mixers en complete installaties in diverse marktsegmenten. Deze eervolle positie kunnen wij alleen behouden door ons 24/7 voor 100% in te zetten om u kwaliteit op het hoogste niveau te bieden.