

Mono

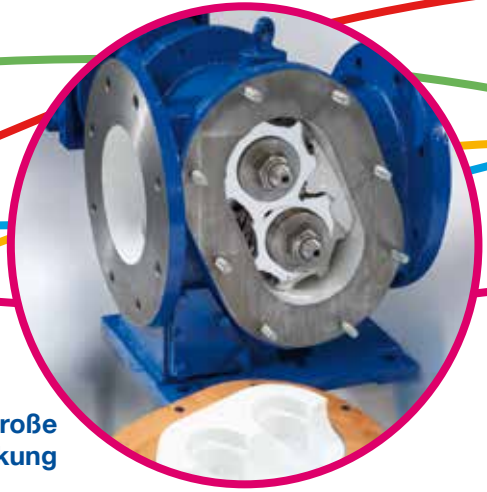
EZstrip™ TR Muncher™



NOV Mono

One Company, Unlimited Solutions

**Große
Zugangsabdeckung**



Was können Sie in 2½ Stunden alles schaffen?

Mono begann 1935 mit der Herstellung der ersten Exzentrerschneckenpumpen, gefolgt von den Feststoffzerkleinerern der Baureihe Mono Muncher™ 1981; und konstruiert seit mehr als 75 Jahren industrieführende Pumpenbaureihen.

Das neue Pumpendesign EZstrip™, das eine Reihe von Betriebs- und Wartungsvorteilen bietet, kam 2009 auf den Markt und war ein großer Erfolg bei den Endnutzern.

Im Anschluss an diese erfolgreiche Markteinführung haben wir jetzt die gleichen Wartungsvorteile auch in die Feststoffzerkleinerer unserer Baureihe Muncher integriert und können damit ein komplettes EZstrip-Paket anbieten.

EZstrip TR Muncher



Merkmale & Vorteile

Der EZstrip TR Muncher ist eine Erweiterung unseres Muncher-Programms von Feststoffzerkleinerern, die verschiedene Messermaterialien und -stärken für die wirksame und effiziente Zerkleinerung von Feststoffen bieten.

- Großer Zugangsanschluss zur Erleichterung der Inspektion (CT201).
- Wartung von Messerbänken und Abstandhaltern im eingebauten Zustand (CT201).
- Leicht abnehmbare Messerbank.
- Keine Spezialwerkzeuge erforderlich.
- Reduzierte Ausfallzeiten für Wartung.
- Erhöhte Lohnkosteneinsparungen.
- Leitungen müssen nicht abgetrennt werden.
- Die Betriebsparameter werden nicht beeinflusst.

Durchsatzleistung bis zu 440 m³/Std bei Rohabwasser

bis zu 330 m³/Std bei 4% Schlamm



Wartung im eingebauten Zustand (M.I.P.)

Um den für die Wartung eines herkömmlichen Zerkleinerers/Zerhackers erforderlichen Zeit- und Kostenaufwand auf ein Mindestmaß zu beschränken, kann der EZstrip ganz einfach im eingebauten Zustand gewartet werden, ohne Leitungen abzutrennen oder ausbauen zu müssen.

Zurzeit muss ein typischer Zerkleinerer/Zerhacker ausgebaut werden, wenn die Messerbänke entfernt werden sollen, was bis zu zwei Tagen dauern kann.

Beim EZstrip kann die komplette Messerbank in zweieinhalb Stunden inspiziert und ausgetauscht werden.

1. CT201 – Zugang zur Abdeckschraube freilegen



2. Halteschrauben entfernen



3. Große Zugangsabdeckung abnehmen, für eine Sichtprüfung der Messer



4. Wellenmuttern lösen und entfernen



5. Messer und Abstandhalter entfernen

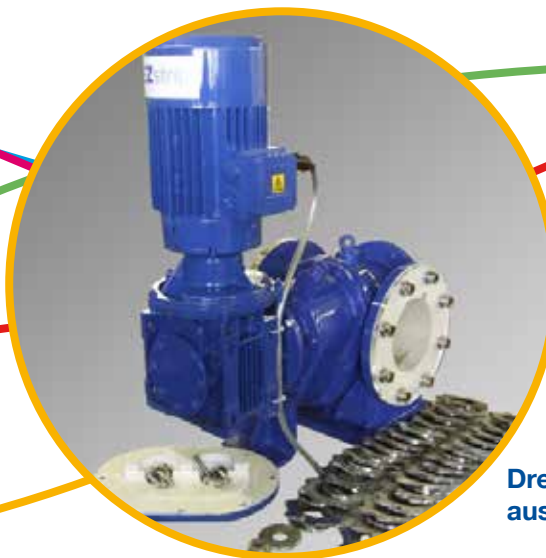


6. Messer, Abstandhalter und Wellen inspizieren/austauschen



Leistungsdaten

MODELL	% D.S/M ³ /STD				
	0	2	4	6	8
CT201	118	100	85	63	52
CT203	242	210	183	155	125
CT205	440	388	330	276	225



Drehteile sind einfach auszutauschen

Kosteneinsparungen

Um die potenziellen Kosteneinsparungen der Installation eines EZstrip Muncher einschätzen zu können, haben wir die folgenden Beispiele für Sie durchgerechnet:

MESSERINSPEKTION

	Standard	EZstrip™
Wartungszeit für die Inspektion	90 Minuten	30 Minuten
Lohnkosten pro Inspektion	€53	€18
EINSPARUNG PRO INSPEKTION		€35.00

MESSER AUSTAUSCHEN

	Standard	EZstrip™
Zeit zum Austauschen der Messer/Abstandhalter	9 Stunden	2½ Stunden
Kosten pro Austausch	€321	€87.50
GESAMTEINSPARUNG		€233.50

Inspektion und Wartungsstunden pro Muncher-Lebensdauer	60	17.5
Kosten über die Muncher-Lebensdauer hinweg	€2,100	€612.50
EINSPARUNG ÜBER DIE MUNCHER-LEBENSDAUER HINWEG		€1,487.50

Wartungsstunden pro Muncher-Lebensdauer für die Kapitalbasis	900	263
Kosten über die Muncher-Lebensdauer hinweg	€31,500	€9,205
EINSPARUNG ÜBER DIE MUNCHER-LEBENSDAUER HINWEG – FÜR DIE KAPITALBASIS		€22,295

KALKULATIONSBASIS

Stundenlohn	€35
Muncher-Lebensdauer	10 Jahre
Kapitalbasis / Anzahl der Muncher	15

Ein typischer Zerkleinerer benötigt eine Inspektion im Jahr und einen Wartungseingriff alle zwei Jahre.

Die Kalkulationen basieren auf einem CT201 TR Muncher in Standardbaugröße.

Wartung im eingebauten Zustand

Schnelles und einfaches Entfernen von Drehteilen, ohne elektrische Anschlüsse von der Stromversorgung trennen zu müssen.

Messerbank-Patrone

Eine vormontierte Messerbank-Patrone ist lieferbar, mit 2-Jahre-Garantie, für eine noch kürzere Wiedereinbauzeit.

Kundendienst-Ersatzgeräte

Eine komplettes, kostengünstiges Ersatzgerät kann mit geringer Vorlaufzeit zur Verfügung gestellt werden, um Ausfallzeiten und Kosten für Demontage und Reparatur zu senken.

Energiesparmotoren

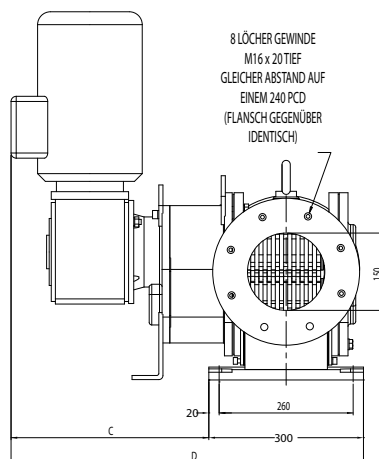
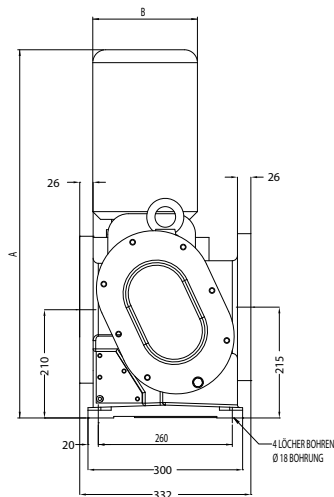
Als zusätzlichen Vorteil zum niedrigen Stromverbrauch bauen wir jetzt Motoren ein, die die Betriebskosten nochmals senken.

Niedrige Betriebsdrehzahlen

Weniger Verschleiß, für eine längere Lebensdauer, was auch die Intervalle zwischen routinemäßigen Wartungsarbeiten verlängert.

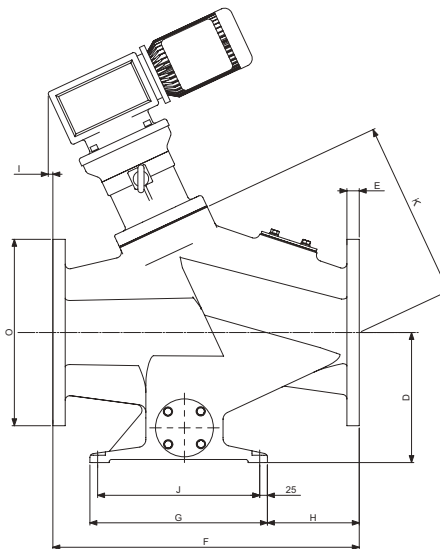
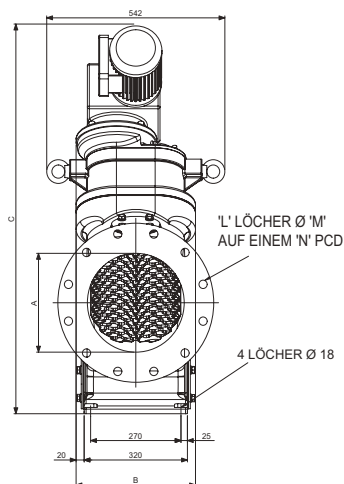
Abmessungen (mm)

CT201



Modell No	kW	A	B	C	D	Gewicht kg (ca.)
CT201D	1.5	700	186	382	682	140
CT201D	2.2	715	203	382	682	175

CT203/205



MODELL No	kW	A	B	C	D	E	F	G	H	I	J	K	L	M	N	O	Gewicht kg (ca.)
CT203C	1.5	100	370	1020	205	24	489	410	124	140	360	363	8	18	180	220	290
CT203D		150	370	1050	230	25	540	410	155	40	360	354	8	22	240	285	290
CT203E		200	370	1050	256	29	591	410	205	16	360	341	12	22	295	343	290
CT205F		250	370	1190	281	32	692	460	205	30	410	494	12	26	355	406	345
CT205G		300	370	1190	332	32	794	460	263	-17	410	472	12	26	410	483	345
CT203C	2.2 - 4.0	100	395	1130	205	24	489	410	124	169	360	363	8	18	180	220	340
CT203D		150	395	1170	230	25	540	410	155	97	360	354	8	22	240	285	340
CT203E		200	395	1170	256	29	591	410	205	72	360	341	12	22	295	343	340
CT205F		250	395	1310	281	32	692	460	205	87	410	494	12	26	355	406	390
CT205G		300	395	1310	332	32	794	460	263	40	410	472	12	26	410	483	390

Alle Abmessungen in mm, sofern nichts anderes angegeben ist. Abmessungen nur zur Information.

Europe

NOV Mono, 2 Venture Road
University of Southampton Science Park
Chilworth, Southampton
Hampshire, SO16 7NP, England
T. +44 (0)23 8076 0000
E. Mono-oilandgas@nov.com

Mono Pumps Ltd, Martin Street, Audenshaw
Manchester, M34 5JA, England
T. +44 (0)161 339 9000
E. info-mono@nov.com

NOV Mono, 56, rue du Pont
88300 Rebeuville, France
T. +33 (0)3 29 94 26 88
E. monofrance@nov.com

Africa

NOV Monoflo, No. 10 Dipka Road
Kaymore Industrial Area
Stikland, Bellville 7530
Cape Town, South Africa
T. +27 (0)21 941 2900
E. monofloafrica@nov.com

Americas

Moyno, 8708 W. Little York Rd, Suite 100
Houston, Texas 77040, USA
T. +1 281 854 0300
E. moyno@nov.com

Moyno, 1895 W. Jefferson Street
Springfield, Ohio, 45506, USA
T. +1 877 486 6966
E. moyno@nov.com

Australasia

Mono Pumps (Australia) Pty Ltd
75 Frankston Gardens Drive
Carrum Downs, Victoria 3201, Australia
T. 1800 333 138
E. ozsales@nov.com

Mono Pumps (New Zealand) Ltd
35-41 Fremlin Place, Avondale
Auckland 1026, New Zealand
T. +64 (0)9 829 0333
E. info@mono-pumps.co.nz

Asia

Mono Pumps Ltd, Building 5, Madong Industrial Park
1250 Sicheng Road, Malu Town, Jiading District
Shanghai 201801, P.R. China
T. +86 (0)21 3990 4588
E. monoshanghai@nov.com

www.mono-pumps.com



Die veröffentlichten Informationen, als ZERTIFIZIERT gekennzeichnete ausgenommen, stellen keine Garantie oder Zusicherung, weder ausdrücklich noch implizit, bezüglich dieser Produkte dar. Alle derartigen Garantien oder andere Allgemeine Geschäftsbedingungen sind gemäß den Allgemeinen Geschäftsbedingungen von Mono Pumps Limited und auf Anfrage erhältlich.

© Mono Pumps Limited November 2013. Literaturzeichen: TRMUN/01/05/R1
EZstrip und Muncher sind eingetragene Warenzeichen von Mono Pumps Ltd.
Eingetragen in England, Handelsregisternummer 300721



One Company, Unlimited Solutions