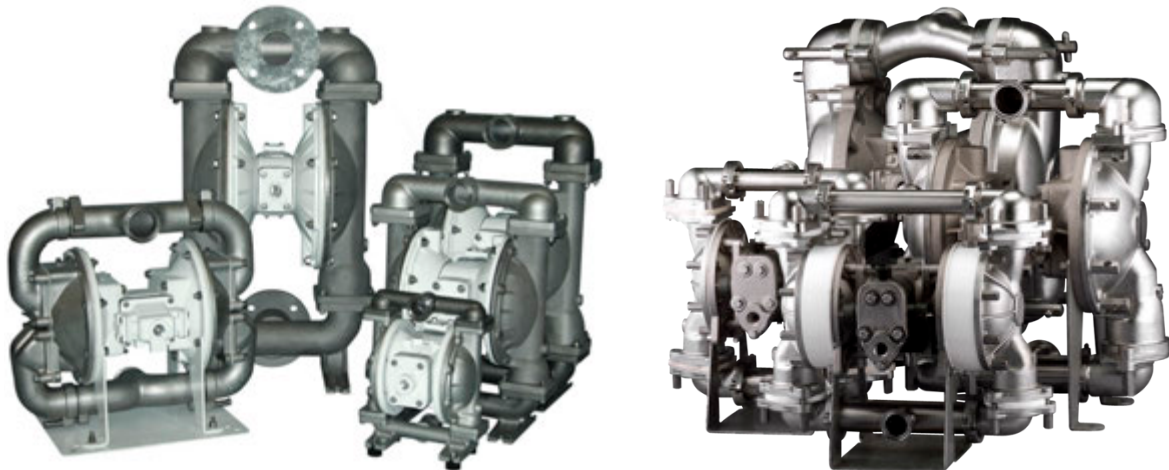




Druckluftmembranpumpen

# SANDPIPER Pumpen für die Lebensmittelindustrie



ESADSPLUS



SANDPIPER

## Die FDA-konformen Druckluftmembranpumpen

Sowohl die Standard- wie auch die Premium-Doppelmembranpumpen sind mit FDA-konformen, medienberührten Materialien ausgestattet. Sie vereinen die bekannten Alleinstellungsmerkmale von SANDPIPER, wie das ESADS+Plus Luftsteuerungssystem sowie die äußerst robuste Bauweise einer typischen SANDPIPER Pumpe. Die Saug- und Druckanschlüsse sind üblicherweise als „Sanitary Clamp“ ausgeführt.

Die Standard FDA-Modelle (1"- 3" Kugelventil-+2" Klappenventilpumpe) finden in Transferanwendungen der Lebensmittelindustrie ihre Einsätze.

Die Premium FDA-Modelle sind für „Clean-in-Place“ oder „Clean-out-of-Place“ Anwendungen konzipiert.

Optionale Leckageüberwachung ist bei einigen Modellen ebenfalls erhältlich.

## Besondere Merkmale

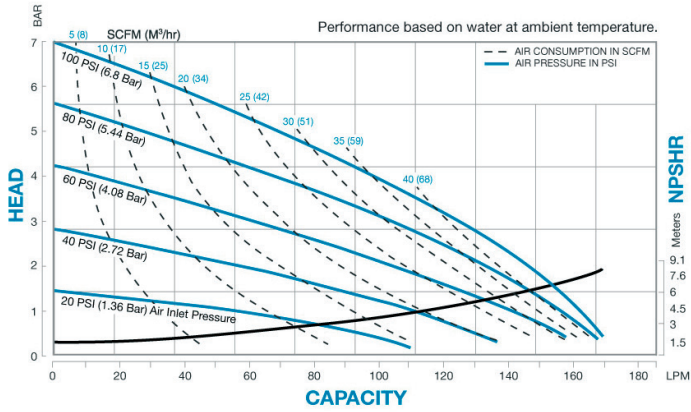
- Ausführungen mit Schnellverschlüssen
- von Außen zugängiges Luftsteuersystem ESADS+Plus – Garantiert totpunktfrei!
- ohne mechanische oder dynamische Wellenabdichtung
- Trockenlauf ohne Beschädigung
- selbstansaugend
- Alternative Ausführungen (z.B. elektropolierte Gußkomponenten) auf Anfrage



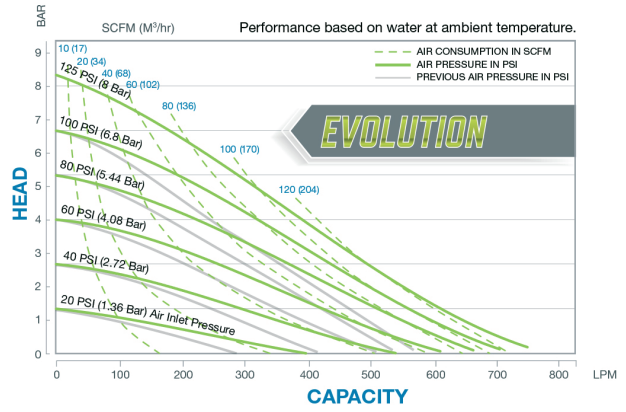
## Druckluftmembranpumpen

# Standard FDA-Pumpenmodelle

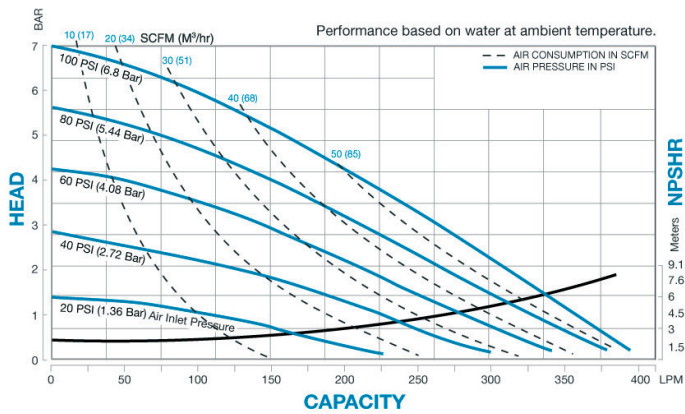
### T1F Kugelventilpumpe



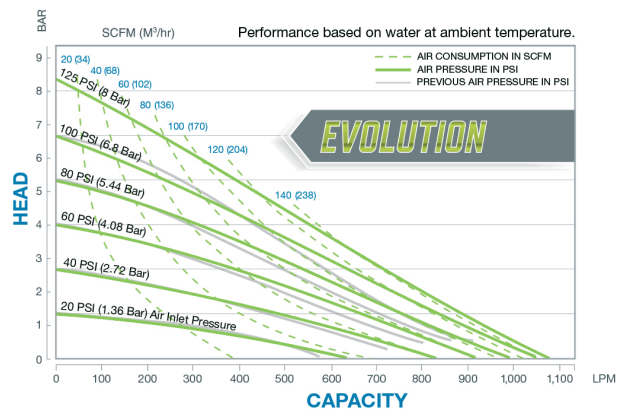
### T20 Kugelventilpumpe



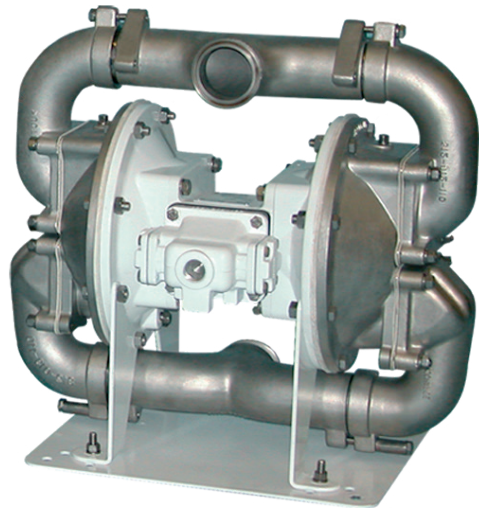
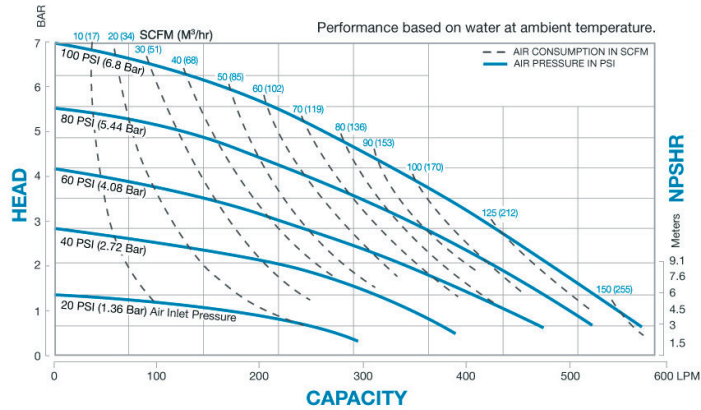
### T15 Kugelventilpumpe



### T30 Kugelventilpumpe



### TSA2 Klappenventilpumpe

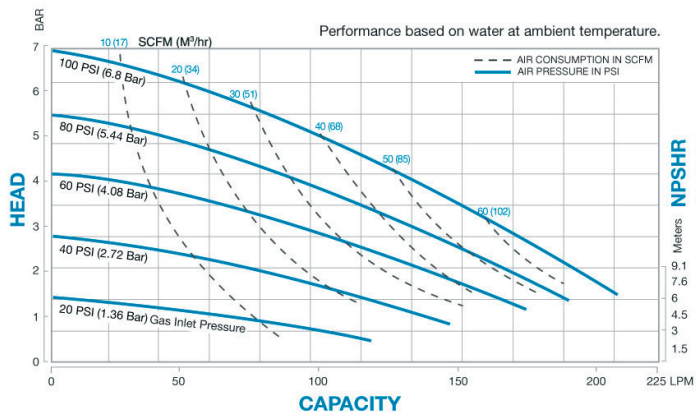




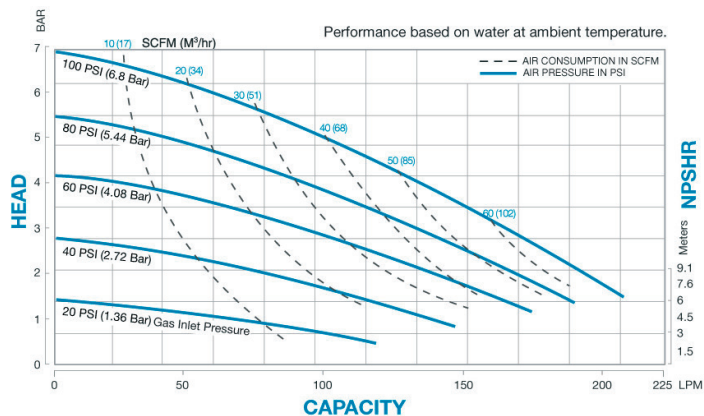
## Druckluftmembranpumpen

# Premium FDA-Pumpenmodelle

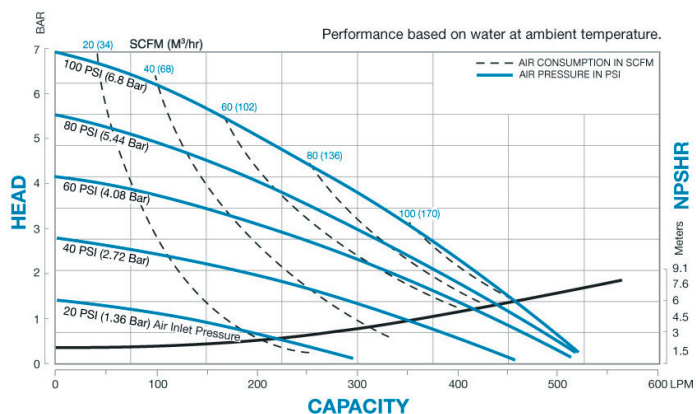
### SSB1 / DSB1 Kugelventilpumpe



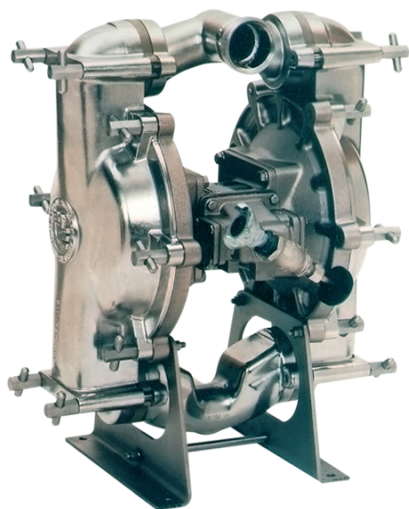
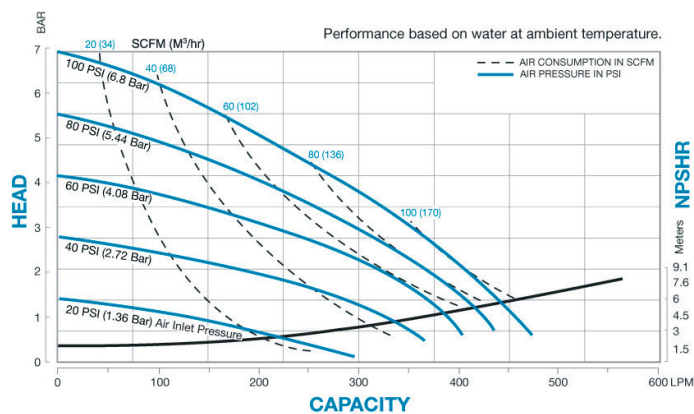
### SET1 Kugelventil- Trennkammerpumpe



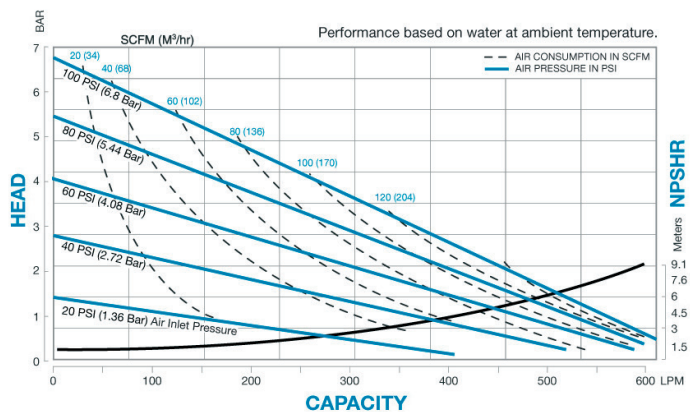
### SSB2 Kugelventilpumpe



### SET2 Kugelventil- Trennkammerpumpe



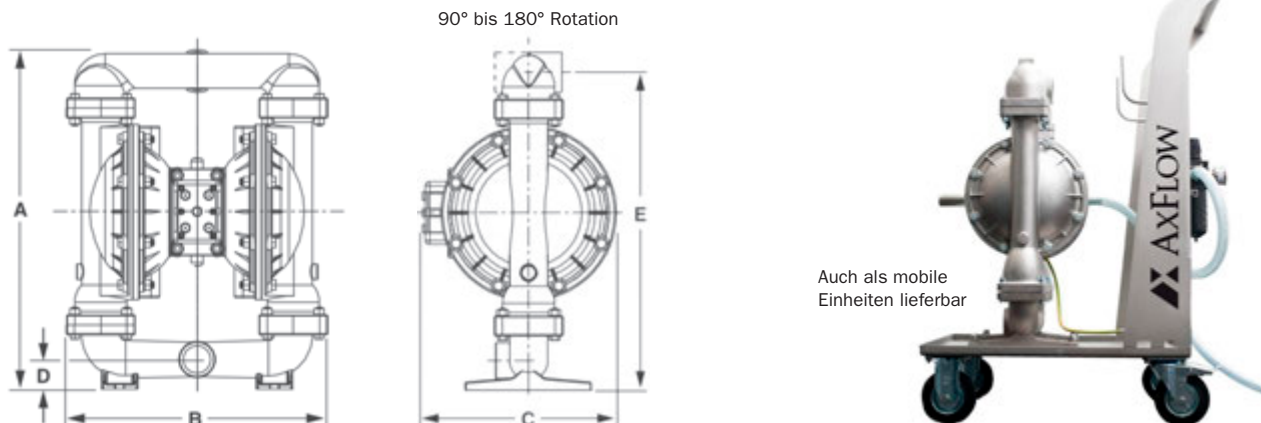
### SSA2 Klappenventilpumpe





## Druckluftmembranpumpen

### Spezifikation (weitere Details auf Anfrage)



Auch als mobile  
Einheiten lieferbar

| Pumpen Modelle     | A      | B      | C      | D  |        | Clamp Anschlussart (saug- und druckseitig) | Leitungsgröße | max. Förderleistung pro Minute | max. Feststoffpartikel-Größe | max. Förderdruck |
|--------------------|--------|--------|--------|--|--------|--|---------------|--------------------------------|------------------------------|------------------|
|                    | Höhe   | Breite | Tiefe  | Unterkante Fuß bis Mittellinie vom:<br>Saugstutzen      Druckstutzen |        |  |               |                                |                              |                  |
| <b>T1F</b>         | 326 mm | 260 mm | 264 mm | 31 mm  | 304 mm | 1 ½" + 1 ½"                                | 25 mm         | 170 Liter                      | 6 mm                         | 8,6 bar          |
| <b>T15</b>         | 554 mm | 423 mm | 314 mm | 50 mm  | 518 mm | 2" + 2"                                    | 38 mm         | 401 Liter                      | 6 mm                         | 8,6 bar          |
| <b>T20</b>         | 674 mm | 428 mm | 320 mm | 50 mm  | 629 mm | 2 ½" + 2 ½"                                | 50 mm         | 750 Liter                      | 6 mm                         | 8,6 bar          |
| <b>T30</b>         | 820 mm | 499 mm | 400 mm | 107 mm   | 808 mm | 4" + 4"                                    | 75 mm         | 1.078 Liter                    | 9,5 mm                       | 8,6 bar          |
| <b>TSA2</b>        | 529 mm | 539 mm | 330 mm | 55 mm  | 447 mm | 2 ½" + 2 ½"                                | 50 mm         | 530 Liter                      | 50 mm                        | 8,6 bar          |
| <b>SSB1 / DSB1</b> | 443 mm | 398 mm | 271 mm | 60 mm  | 404 mm | 1 ½" + 1 ½"                                | 25 mm         | 204 Liter                      | 6 mm                         | 8,6 bar          |
| <b>SSB2</b>        | 575 mm | 479 mm | 325 mm | 70 mm  | 533 mm | 2 ½" + 2"                                  | 50 mm         | 473 Liter                      | 6 mm                         | 8,6 bar          |
| <b>SSA2</b>        | 651 mm | 510 mm | 413 mm | 100 mm   | 612 mm | 2 ½" + 2 ½"                                | 50 mm         | 570 Liter                      | 27 mm                        | 8,6 bar          |
| <b>SET1</b>        | 454 mm | 483 mm | 268 mm | 60 mm  | 400 mm | 1"   | 25 mm         | 204 Liter                      | 6 mm                         | 8,6 bar          |
| <b>SET2</b>        | 597 mm | 613 mm | 330 mm | 60 mm  | 540 mm | 2"   | 50 mm         | 465 Liter                      | 6 mm                         | 8,6 bar          |

alle Abmessungen +/- 3 mm

fluidity.nonstop® ist unser Versprechen und unsere Verpflichtung für ein Höchstmaß an Service und an eine beispiellose Qualität von Produkt, Leistung und Know-how. AxFlow ist Europas führender Anbieter von Pumpen und Pumpen-Know-how für die Prozessindustrie. Es ist unser Ziel, diese Position zu halten und auszubauen. Kontinuierlich arbeiten wir daran, Ihnen nur das Beste zu liefern.

#### AxFlow GmbH

Düsseldorf, Deutschland · Niederlassung Schweiz · Eptingerstr. 41 · 4132 Muttenz, Schweiz  
 www.axflow.ch · info@axflow.ch · www.axflow.de · info@axflow.de  
 Telefon 0800 293 5693 (kostenfrei aus dem Schweizer und deutschen Festnetz)

