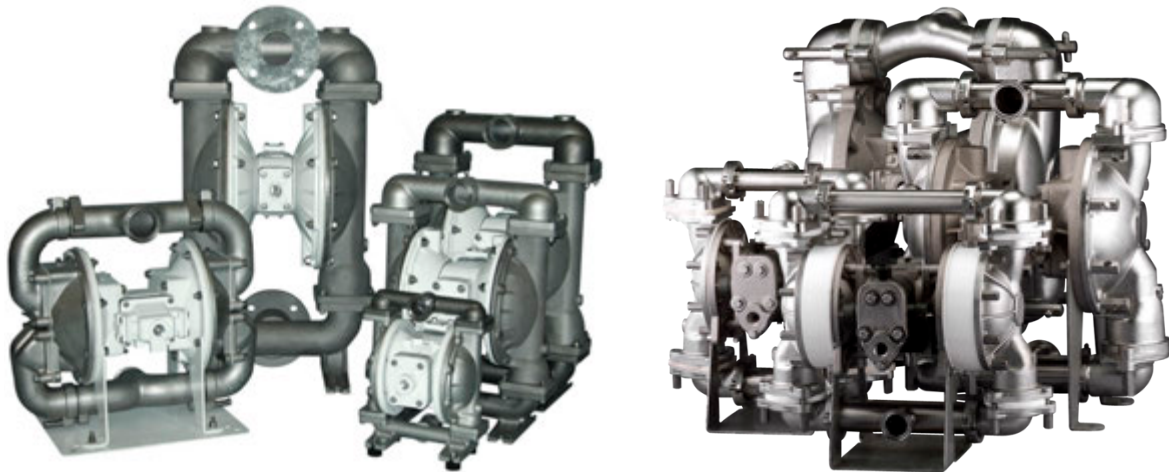




Druckluftmembranpumpen

SANDPIPER Pumpen für die Lebensmittelindustrie



ESADSPLUS



SANDPIPER

Die FDA-konformen Druckluftmembranpumpen

Sowohl die Standard- wie auch die Premium-Doppelmembranpumpen sind mit FDA-konformen, medienberührten Materialien ausgestattet. Sie vereinen die bekannten Alleinstellungsmerkmale von SANDPIPER, wie das ESADS+Plus Luftsteuerungssystem sowie die äußerst robuste Bauweise einer typischen SANDPIPER Pumpe. Die Saug- und Druckanschlüsse sind üblicherweise als „Sanitary Clamp“ ausgeführt.

Die Standard FDA-Modelle (1"- 3" Kugelventil-+2" Klappenventilpumpe) finden in Transferanwendungen der Lebensmittelindustrie ihre Einsätze.

Die Premium FDA-Modelle sind für „Clean-in-Place“ oder „Clean-out-of-Place“ Anwendungen konzipiert.

Optionale Leckageüberwachung ist bei einigen Modellen ebenfalls erhältlich.

Besondere Merkmale

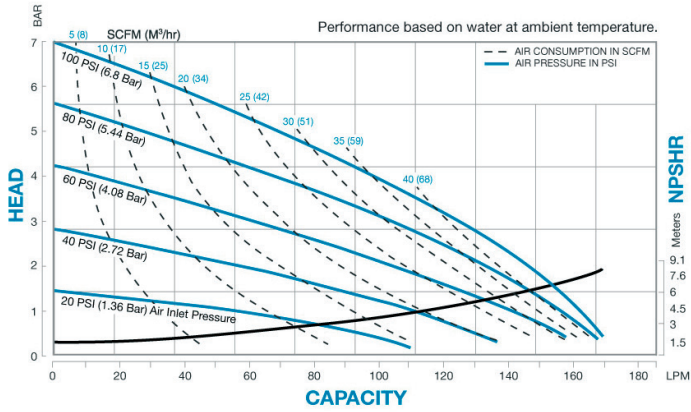
- Ausführungen mit Schnellverschlüssen
- von Außen zugängiges Luftsteuersystem ESADS+Plus – Garantiert totpunktfrei!
- ohne mechanische oder dynamische Wellenabdichtung
- Trockenlauf ohne Beschädigung
- selbstansaugend
- Alternative Ausführungen (z.B. elektropolierte Gußkomponenten) auf Anfrage



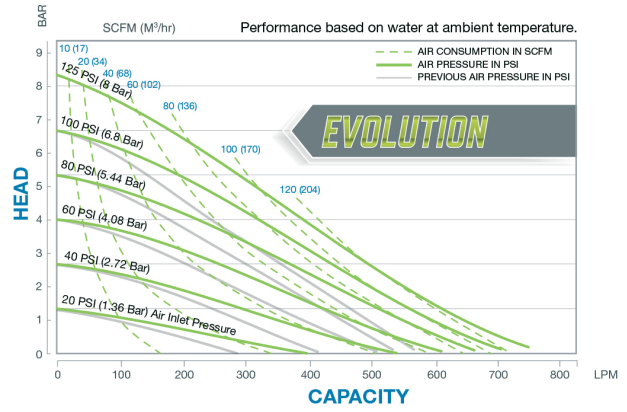
Druckluftmembranpumpen

Standard FDA-Pumpenmodelle

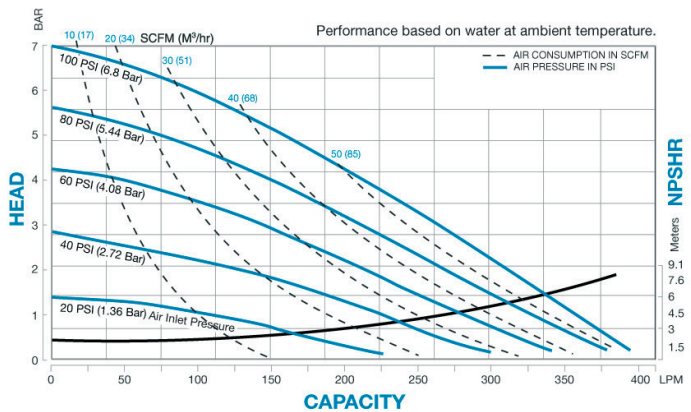
T1F Kugelventilpumpe



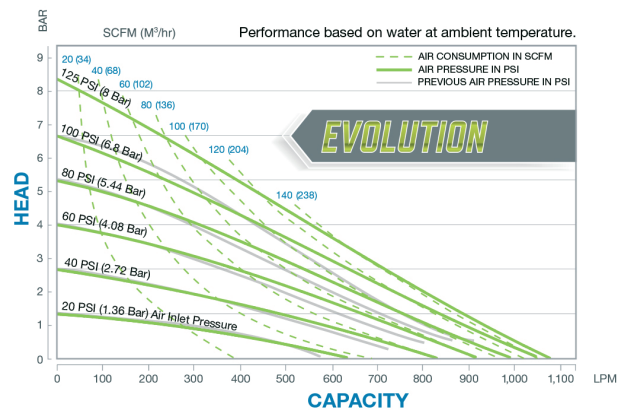
T20 Kugelventilpumpe



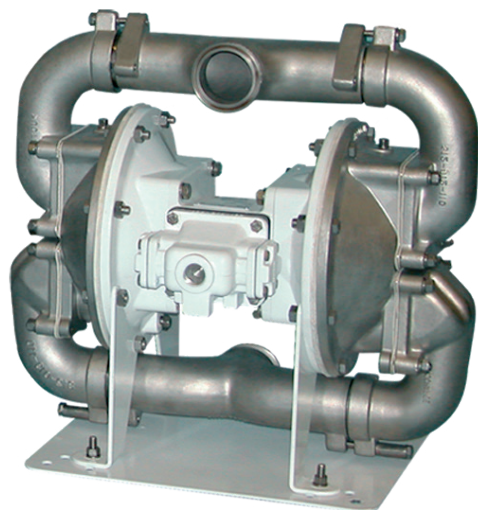
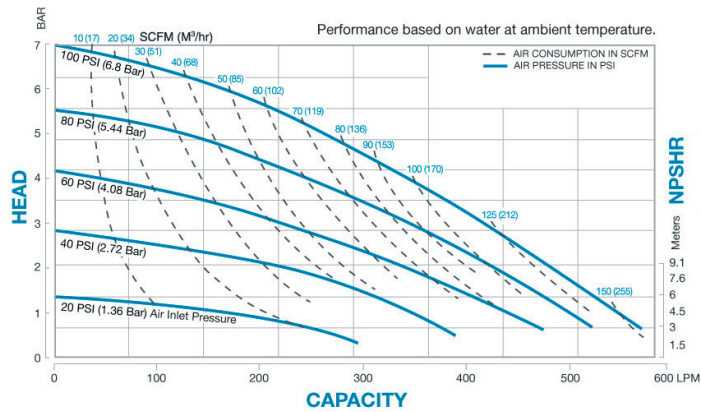
T15 Kugelventilpumpe



T30 Kugelventilpumpe



TSA2 Klappenventilpumpe

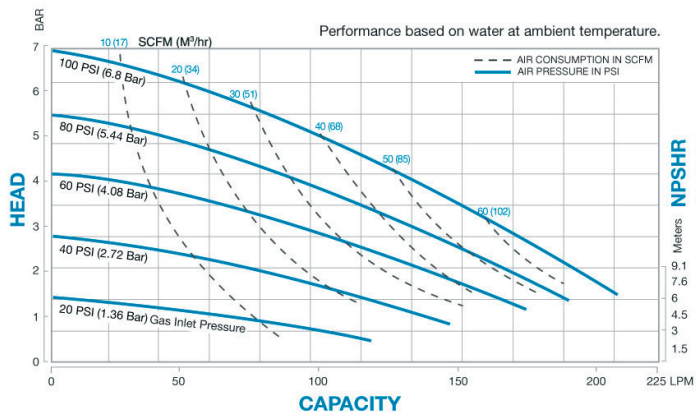




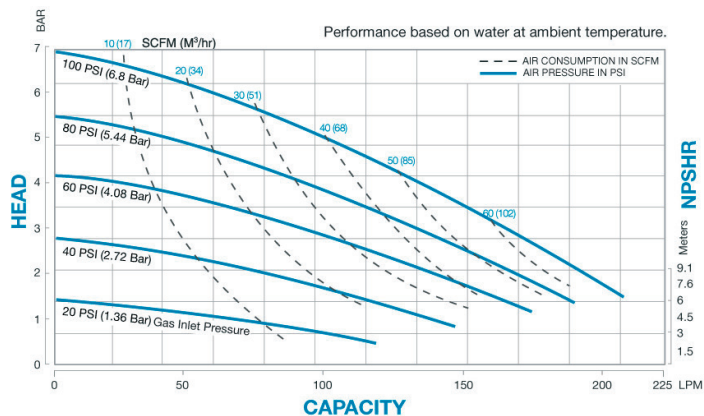
Druckluftmembranpumpen

Premium FDA-Pumpenmodelle

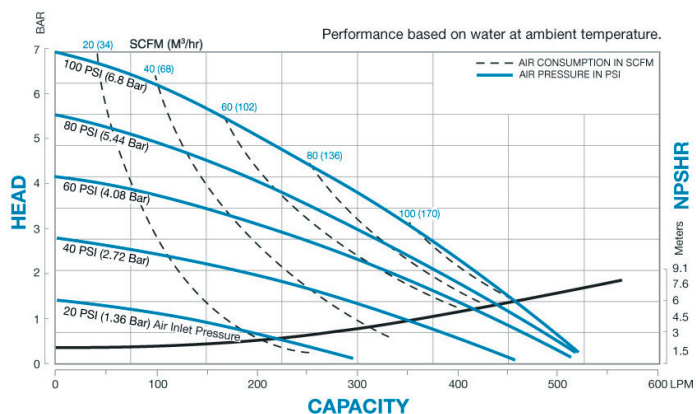
SSB1 / DSB1 Kugelventilpumpe



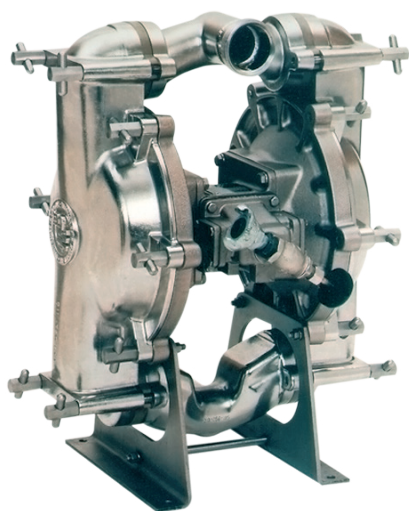
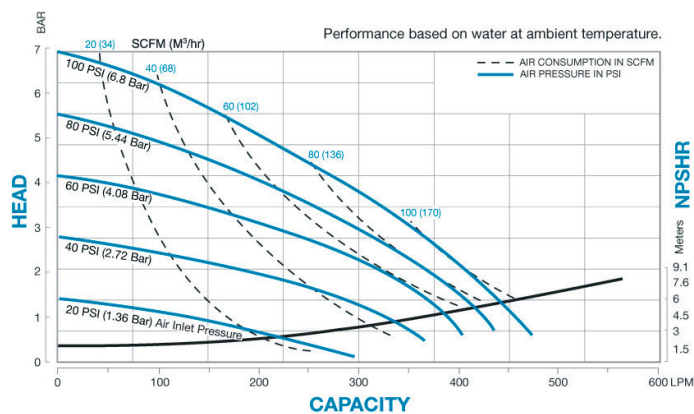
SET1 Kugelventil- Trennkammerpumpe



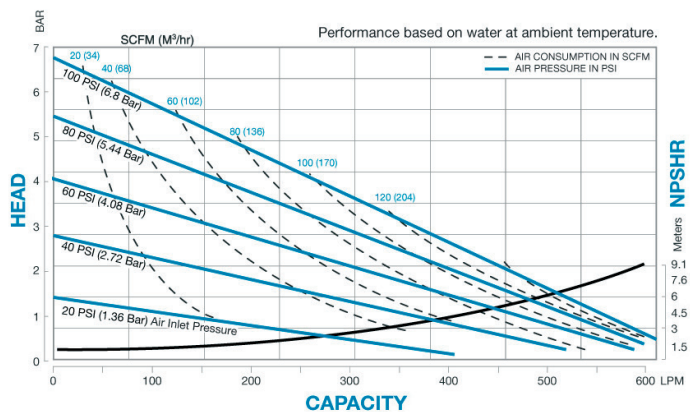
SSB2 Kugelventilpumpe



SET2 Kugelventil- Trennkammerpumpe



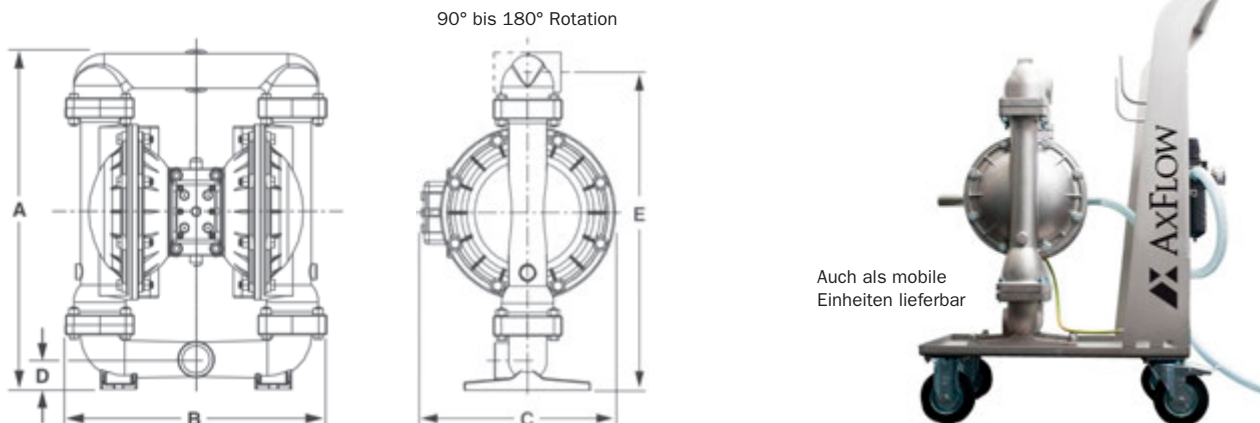
SSA2 Klappenventilpumpe





Druckluftmembranpumpen

Spezifikation (weitere Details auf Anfrage)



Auch als mobile
Einheiten lieferbar

Pumpen Modelle	A	B	C	D		Clamp Anschlussart (saug- und druckseitig)	Leitungs- größe	max. Förder- leistung pro Minute	max. Feststoff- partikel- Größe	max. Förder- druck
	Höhe	Breite	Tiefe	Unterkannte Fuß bis Mittellinie vom:						
				Saug- stutzen	Druck- stutzen					
T1F	326 mm	260 mm	264 mm	31 mm	304 mm	1 ½" + 1 ½"	25 mm	170 Liter	6 mm	8,6 bar
T15	554 mm	423 mm	314 mm	50 mm	518 mm	2" + 2"	38 mm	401 Liter	6 mm	8,6 bar
T20	674 mm	428 mm	320 mm	50 mm	629 mm	2 ½" + 2 ½"	50 mm	750 Liter	6 mm	8,6 bar
T30	820 mm	499 mm	400 mm	107 mm	808 mm	4" + 4"	75 mm	1.078 Liter	9,5 mm	8,6 bar
TSA2	529 mm	539 mm	330 mm	55 mm	447 mm	2 ½" + 2 ½"	50 mm	530 Liter	50 mm	8,6 bar
SSB1 / DSB1	443 mm	398 mm	271 mm	60 mm	404 mm	1 ½" + 1 ½"	25 mm	204 Liter	6 mm	8,6 bar
SSB2	575 mm	479 mm	325 mm	70 mm	533 mm	2 ½" + 2"	50 mm	473 Liter	6 mm	8,6 bar
SSA2	651 mm	510 mm	413 mm	100 mm	612 mm	2 ½" + 2 ½"	50 mm	570 Liter	27 mm	8,6 bar
SET1	454 mm	483 mm	268 mm	60 mm	400 mm	1"	25 mm	204 Liter	6 mm	8,6 bar
SET2	597 mm	613 mm	330 mm	60 mm	540 mm	2"	50 mm	465 Liter	6 mm	8,6 bar

alle Abmessungen +/- 3 mm

fluidity.nonstop® ist unser Versprechen und unsere Verpflichtung für ein Höchstmaß an Service und an eine beispiellose Qualität von Produkt, Leistung und Know-how. AxFlow ist Europas führender Anbieter von Pumpen und Pumpen-Know-how für die Prozessindustrie. Es ist unser Ziel, diese Position zu halten und auszubauen. Kontinuierlich arbeiten wir daran, Ihnen nur das Beste zu liefern.

AxFlow GmbH

Theodorstr. 105 · 40472 Düsseldorf

www.axflow.de · info@axflow.de www.axflow.ch info@axflow.ch

Telefon 0800 - 2935693 (kostenfrei aus dem deutschen und Schweizer Festnetz)

