

KREISELPUMPEN FÜR BESONDERE INDUSTRIEANWENDUNGEN

Fördertechnologien von Sundyne zur sicheren und zuverlässigen Förderung von Medien in chemischen Prozessen und Hochdruckanwendungen



Wasser-
versorgung



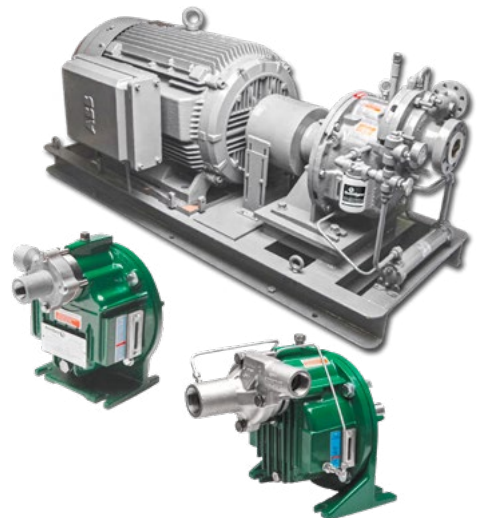
Chemie



Petrochemie



Energie-
gewinnung



HÖCHSTE STANDARDS IN ANSPRUCHSVOLLEN ANWENDUNGEN

Als globale Unternehmensgruppe entwickelt und fertigt Sundyne industrielle Prozesstechnologien, wie Pumpen und Kompressoren, für die Flüssigkeits- und Gasindustrie. Zu der Gruppe gehören namhafte Hersteller wie ANSIMAG, HMD Kontro und Sunflo, die sich auf die Förderung von anspruchsvollen Medien fokussieren.

Speziell ausgelegte Kreiselpumpen können durch besondere Konstruktionsmerkmale und Werkstoffe Flüssigkeiten in chemischen Prozessen und Hochdruckanwendungen sicher und zuverlässig fördern.



- ✓ Leckagefreie Förderung
- ✓ Korrosionsbeständige Werkstoffe
- ✓ Förderhöhen von bis zu 1585 m
- ✓ Temperaturbeständigkeit bis 260 °C
- ✓ Verringerter Wartungsaufwand
- ✓ Normpumpen nach ATEX, ISO, API und ANSI

Ihren individuellen Kontakt finden Sie unter:

Web www.axflow.de

Tel. 0800 293 5693 | E-Mail info@axflow.de



Magnetgekuppelte Kreiselpumpen von ANSIMAG Sichere Förderung chemisch toxischer Flüssigkeiten

Neodym Permanentmagnet

Patentierter, vollständig gekapselter Magnetantrieb aus Neodym-Eisen-Bor

Einteiliges Laufrad

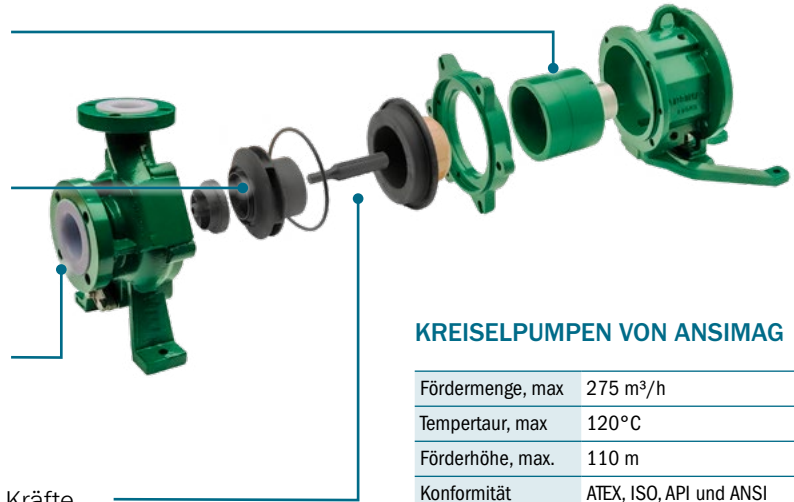
Laufrad erzeugt einen konstanten Volumenstrom und kann leicht getauscht werden

Chemische Beständigkeit

Medienberührende Komponenten aus kohlenstofffaserverstärktem ETFE

Vollständig gelagerte Welle

Vollständige Wellenlagerung reduziert axiale Kräfte



KREISELPUMPEN VON ANSIMAG

Fördermenge, max	275 m ³ /h
Temperatur, max	120°C
Förderhöhe, max.	110 m
Konformität	ATEX, ISO, API und ANSI

Hermetisch dichte Pumpen von HMD Kontro Leckagefreier Flüssigkeitstransport unter erschwerten Bedingungen



Magnetgekuppelte Kreiselpumpen

Vertikale und horizontale Kreiselpumpen für den leckagefreien Flüssigkeitstransport. Für mehr Flexibilität in der Auslegung erfüllen die Pumpen ATEX-, ISO-, API- und ANSI-Anforderungen.

Druck- und temperaturbeständig

Innenlager aus Siliziumkarbid garantieren eine hohe Temperaturbeständigkeit bis 260°C. Speziell für Hochdruckerwendungen kann die Druckbeständigkeit auf bis zu 185 bar erhöht werden.

KREISELPUMPEN VON HMD KONTRO

Fördermenge, max	320 m ³ /h
Temperatur, max	260°C
Förderhöhe, max.	295 m
Konformität	ATEX, ISO, API und ANSI



ZeroLoss Spalttopf

Mit einer Wandstärke von 1,2 mm und einem integrierte Wirbelbrecher reduziert der Behälter Magnetkupplungsverluste und gewährleistet niedrige Betriebskosten.



Hochdruckkreiselpumpen von Sunflo Flüssigkeitstransfer für anspruchsvolle Hochdruckanwendungen

Leistungsstark und robust

Einstufige Kreiselpumpen können Flüssigkeitsmengen von bis zu 125 m³/h, bei Druckstufen von über 158 bar, zuverlässig fördern. Robuste Komponenten aus Edelstahl halten hydraulischen und thermischen Belastungen zuverlässig stand.

Reduzierter Serviceaufwand

Das intelligente Pumpendesign ermöglicht die Wartung der Prozesstechnik im eingebauten Zustand. Der vereinfachte Aufbau der Pumpe gewährleistet den Austausch von dichtenden und rotierenden Bauteilen innerhalb kürzester Zeit.



Einteilige Wellenbaugruppe


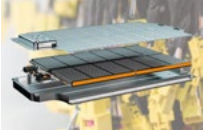


Bei der Förderung werden niedrige NPSH-Werte erzielt, um kavitationsbedingte Beschädigungen zu verhindern. Die Baugruppe umfasst rotierende Teile, Dichtungen und Lager, sodass der Serviceaufwand deutlich verringert wird.



HOCHDRUCKPUMPEN VON SUNFLO

Fördermenge, max	125 m ³ /h
Tempertaur, max	177°C
Förderhöhe, max.	1585 m
Konformität	ATEX

ANWENDUNGSGEBIETE VON MAGNETGEKUPPELTEN- UND HOCHDRUCKKREISELPUMPEN

Branchen	Eigenschaften
 Chemische Industrie	Medienberührende Komponenten der Kreiselpumpen von ANSIMAG sind aus kohlenstofffaserverstärktem ETFE. Dieses Material ist dauerhaft beständig gegenüber korrosiven Flüssigkeiten in chemischen Prozessen. Beispielsweise fördern die Pumpen Säuren, Basen, Korrosionsmittel als auch leicht flüchtige Bezugstoffe wie Ethylalkohol.
 Chemische Industrie	Hermetisch dichte Kreiselpumpen von HMD Kontro übernehmen die sichere und zuverlässige Förderung der Bestandteile von Elektropasten. Die Medien, die in diesen Prozessen verarbeitet werden, sind stark korrosiv und umweltbelastend. Materialberührende Teile aus Edelstahl sichern die Beständigkeit der Pumpe. Die hermetisch dichte Konstruktion verhindert die Bildung von Leckagen und das Austreten von umweltbelasteten Flüssigkeiten.
 Wasserversorgung	Einstufige Kreiselpumpen von Sunflo sind durch die temperatur- und druckbeständigen Komponenten ideal für die dauerhafte Kesselspeisung geeignet. Heiße Flüssigkeiten von bis zu 177 °Celsius können mit einem niedrigen NPSH-Wert konstant gefördert werden. Die Hochdruckpumpen sind nach ATEX-Richtlinien zertifiziert und können sicher in explosionsgefährdeten Bereichen integriert werden.
 Petrochemische Industrie	ANSIMAG ermöglicht mit magnetgekuppelten Pumpen, zertifiziert nach ATEX- und API-Konformität, die höchsten Standards in der Betriebs- und Umweltsicherheit. Hochgiftige, explosive und korrosive Flüssigkeiten aus der petrochemischen Industrie können leckagefrei zu den einzelnen Prozessschritten transportiert werden.

UNSERE ERFAHRUNG FÜR IHREN PROZESS

AxFlow – starke Marke für Europa

AxFlow ist erfahrener Spezialist für Industriepumpen, Mischtechnik, Ventile, Wärmetauscher, Homogenisatoren und leistungsfähige Systeme, die Sie zur Verarbeitung von flüssigen und höherviskosen Medien benötigen.

Mit über 30 Standorten in Europa, Südafrika, Australien und Neuseeland vertreiben wir die Produkte der Marktführer – zuverlässig und exklusiv.



Technische Beratung und Auslegung

Wir unterstützen Sie gerne bei der Auswahl der optimal geeigneten Produkte für Ihre Anwendung. Unsere geschulten Spezialisten verfügen über umfangreiches Wissen und Erfahrung, um Sie individuell zu beraten. Bei AxFlow hat direkte und persönliche Kommunikation einen hohen Stellenwert.



Europäisches Zentrallager

Mit unserem European Distribution Centre bieten wir einen einzigartigen Servicevorteil: Fast alle wichtigen Produkte – Pumpen und Komponenten – sind direkt ab Lager verfügbar. In den meisten Fällen erreicht Sie Ihre Bestellung innerhalb weniger Tage.



Installation, Reparatur und Instandhaltung


Wir kümmern uns um weit mehr als nur um die Lieferung hochwertiger Ausrüstung und der dazu gehörigen Ersatzteile. AxFlow bietet außerdem die Wartung und bei Bedarf auch Reparaturen und Überholungen – mit AxFlow Service.



Montage und Komplettsysteme

Unser Team von AxFlow Systems übernimmt für Sie die Montage. Sie erhalten in kürzester Zeit eine vollständig vorbereitete Pumpeneinheit. Auch bei komplexen, hochmodernen Systemen ist AxFlow Ihr erster Ansprechpartner.

Wir freuen uns auf Ihren Anruf!

0800 293 5693 

(kostenfrei aus dem deutschen und Schweizer Festnetz)

Weitere Informationen zu unseren Produkten finden Sie unter:
www.axflow.de



Direkt zu unserer
SUNDYNE Webseite

¹⁾ Alle in dieser Broschüre aufgeführten Zertifizierungen und Standards werden im Auftrag des jeweiligen Herstellers ausgestellt. Für die Gültigkeit übernimmt AxFlow keine Verantwortung.

fluidity.nonstop® ist unser Versprechen für umfassenden Service, spezialisierte Beratung und das Expertenwissen um Ihre Prozesse und Produkte. Wir stehen für jahrzehntelange Erfahrung und Technik der weltweit führenden Hersteller. AxFlow ist erster Ansprechpartner für Industriepumpen, Mischtechnik, Wärmetauscher, Homogenisatoren, Ventile und leistungsfähige Systeme zur Behandlung von Flüssigkeiten.

AxFlow GmbH Deutschland & Schweiz · Zentrale: Theodorstr. 105 · 40472 Düsseldorf, Deutschland
Niederlassung Schweiz: Eptingerstr. 41 · 4132 Muttenz, Schweiz · www.axflow.ch · info@axflow.ch
www.axflow.de · info@axflow.de · Tel. +49 211 23806-0 · [LinkedIn](https://www.linkedin.com/company/axflow-gmbh)/axflow-gmbh

AXFLOW
fluidity.nonstop