



‘Melk is goed voor elk!’

KLANT: Farm Dairy

LOCATIE: Lelystad

BRANCHE: Food & Beverage -
zuivelproductie

PRODUCTEN: Verdringerpompen

OPLOSSING: Waukesha Universal I & II

Farm Dairy

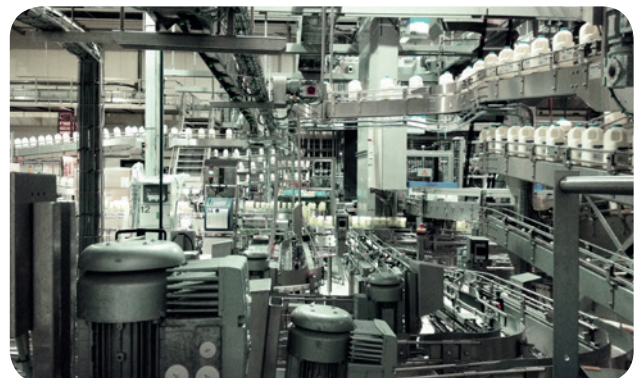
Farm Dairy werd 20 jaar geleden opgericht in Lelystad. Het bedrijf koopt melk in en verwerkt deze nog dezelfde dag op klantspecificatie tot dagverse melk, vla en yoghurt. Farm Dairy levert uitsluitend onder private label (het huismerk van de verkooporganisatie); slechts een beperkt aantal supermarkten toont de bedrijfsnaam op het etiket.

Voorkomen van ‘drinkyoghurt’

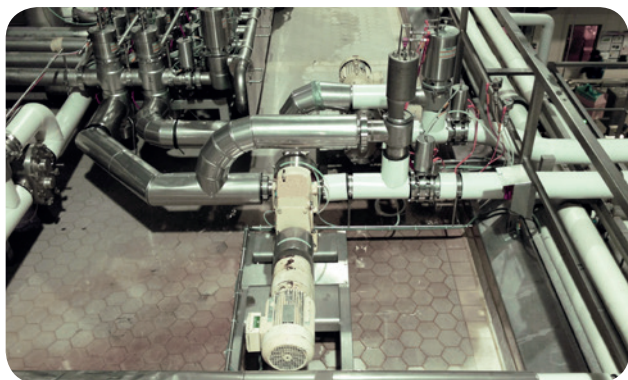
Binnen Farm Dairy worden logischerwijs bijzonder veel pompen gebruikt om de diverse media in de verschillende processtadia te verpompen. Dit begint al bij de melk die vanuit heel Nederland wordt aangeleverd en na een controle op penicilline wordt gelost in een melkopslagtank. Het gaat hier om meer dan 200 miljoen liter melk per jaar. Vanuit deze opslagtank wordt de melk eerst gepasteuriseerd en vervolgens naar één van de drie productielijnen verpompt. Zolang de melk

nog gewoon vloeibaar is, maakt het bedrijf gebruik van sanitaire centrifugaalpompen. Maar wanneer de melk door verschillende bewerkingen dik vloeibaar is geworden, zijn specialistische verdringerpompen benodigd.

“Wanneer je de melk hebt weten in te dikken door het aanzuren met een yoghurtbacterie of het toevoegen van verdikkingsmiddel, suiker en zetmeel om vla te krijgen, moet je uiterst voorzichtig omgaan met het product,” vertelt Marco de Vos, Manager Technische Dienst bij Farm Dairy *“Te wild verpompen met een ongeschikte pomp zoals de 3-lobbige die we in eerste instantie hebben toegepast en leidingwerk met teveel bochten, zorgen voor een daling van de viscositeit van het product. Je krijgt dan als het ware drinkyoghurt of -vla.”* Farm Dairy was daarom dringend op zoek naar nieuwe verdringerpompen.



In de fabriek van Farm Dairy wordt boerderijmelk verwerkt tot dagverse melk, diverse soorten yoghurt en verschillende soorten vla.



Gepasteuriseerde melk wordt naar de juiste productielijn verpompt.

Een grote voorraad en snelle service door eigen Europees Distributiecentrum

De samenwerking met AxFlow kwam tot stand bij de aanschaf van nieuwe verdringerpompen, waarbij niet alleen de technische specificaties van de pompen een rol hebben gespeeld, maar ook de toegevoegde waarde van een grote voorraad aan pompen en snelle service. *“Bij de aanschaf van de eerste Waukesha pomp zijn we absoluut niet over één nacht ijs gegaan. We hebben onder meer eerst een pilot gedraaid waarover we tevreden waren. Maar er zijn meer redenen waarom we met deze plaatsgenoot zaken doen. Dat heeft onder meer te maken met het feit dat Farm Dairy zich eigenlijk geen ongeplande stilstand kan veroorloven. Wanneer de productie stil komt te liggen, ontstaan er al snel leveringsproblemen; niet in de laatste plaats omdat het hier om dagverse producten gaat. Wanneer we dus een probleem hebben, is het zaak dat we dat het liefst dezelfde dag nog oplossen, wat eisen stelt aan onze toeleverancier.”* licht De Vos toe.

De Waukesha Universal serie pompen die bij Farm Dairy zijn ingezet zijn specifiek geschikt voor toepassingen in de voedingsmiddelenindustrie. Zo zijn de pompen 3A, FDA en EHEDG gecertificeerd en te reinigen volgens het ‘Cleaning in Place’ (CIP) en ‘Steam in Place’ (SIP) principe. Daarnaast zijn de pompen zo ontworpen dat er geen slip en extra shear kan ontstaan die het product en de viscositeit negatief kunnen beïnvloeden.

Productiespecifiek met AxFlow Systems

Tijdens een zakenreis van De Vos naar het buitenland, brak een koppeling van de intreepomp. Na de plaatsing van een nieuwe koppeling brak deze binnen afzienbare tijd opnieuw. Bij de analyse bleek de pomp intern te zijn beschadigd door ongewenste metalen delen. *“Er zat niets anders op dan een nieuwe pomp te bestellen.”* vertelt Ian Verhagen, Office Manager Food & Beverage Department bij AxFlow *“Omdat AxFlow zeer veel pompen op voorraad heeft staan in ons eigen Europees Distributiecentrum én met AxFlow Systems de mogelijkheid biedt eventuele aanpassingen uit te voeren, kunnen we snel op dergelijke vraagstellingen reageren. Ook in dit geval konden we in de ochtenduren andere koppelingen aanlassen en draaide de pomp 's avonds weer bij Farm Dairy. Eén van onze technische specialisten heeft de Technische Dienst van Farm Dairy ondersteund bij het inbouwen.”*

Een ander voordeel van de ruime voorraad is het snel uitwisselen van pompen. Zo leidden nieuwe inzichten tijdens één van de uitbreidingsprojecten van Farm Dairy tot het besef dat de oorspronkelijk gekozen pomp eigenlijk onvoldoende capaciteit bood. *“Ik had letterlijk de instelling: ik bel de Waukesha afdeling van AxFlow om te kijken of zij wat kunnen doen. AxFlow heeft daarop binnen 24 uur twee grotere pompen geleverd, die ook door AxFlow Systems zijn aangepast aan ons specifieke productieproces. Bovendien zijn de oorspronkelijke pompen weer teruggenomen. Je kunt je voorstellen dat dit voor ons een grote opluchting was. Enerzijds dat het binnen een dag was opgelost, anderzijds dat we niet bleven zitten met twee hoogwaardige pompen waarmee we niets konden!”* aldus De Vos.



Om dikvloeibare producten te verpompen, gebruikt Farm Dairy Waukesha sanitaire verdringerpompen van AxFlow.

Met de nieuwe Waukesha verdringerpompen en service van AxFlow, is Farm Dairy verzekerd van een stabiele zuivelproductie en worden onverwachte stilstandtijden direct opgevangen.