



NR. 01-14 – 50. ÅRGANG 19

Effektiv tørrslam-håndtering

Takket være installasjonen av SK luftdrevet tørrslampumpe (SK pumpe) har Grønvika renseanlegg i dag en slamtransport med tørrstoff-innhold på 24 prosent. Noe som er meget energieffektivt.

Samtidig forbedres også arbeidsforholdene på anlegget, ettersom installasjonen er et lukket system som ivaretar HMS interesser og krever minimalt med vedlikehold i sammenligning med de konvensjonelle løsningene. Mandal kommune installerte i 2012 ved sitt anlegg Grønvika renseanlegg (Grønvika RA) en SK 400 pumpe levert av AxFlow. Nå, etter mange måneders erfaring og drift er personalet på renseanlegget svært fornøyd med installasjonen.

– Om vi skulle velge på nytt, ville vi gått for nøyaktig samme løsning, sier Hans Jørgen Stusvik, driftsleder på Grønvika RA.



Driftsleder Hans Jørgen Stusvik sier at de hadde utført denne utskiftningen mye tidligere om man hadde kjent til pumpen tidligere. På spørsmål om de ville valgt samme pumpe igjen, ble svaret et ubetinget «Ja!».

gjennom smørenipler som var plassert svært utilgjengelig.

Uholdbar situasjon

Erstattet transportbånd
Før SK pumpen ble installert benyttet man transportbånd i stål for å transportere slammet med høyt tørrstoffinnhold. Først fikk anlegget problemer med at transportbåndet ble fast på vinteren. Dette ble første omgang løst ved å erstatte transportbåndet og montere varmekabler.

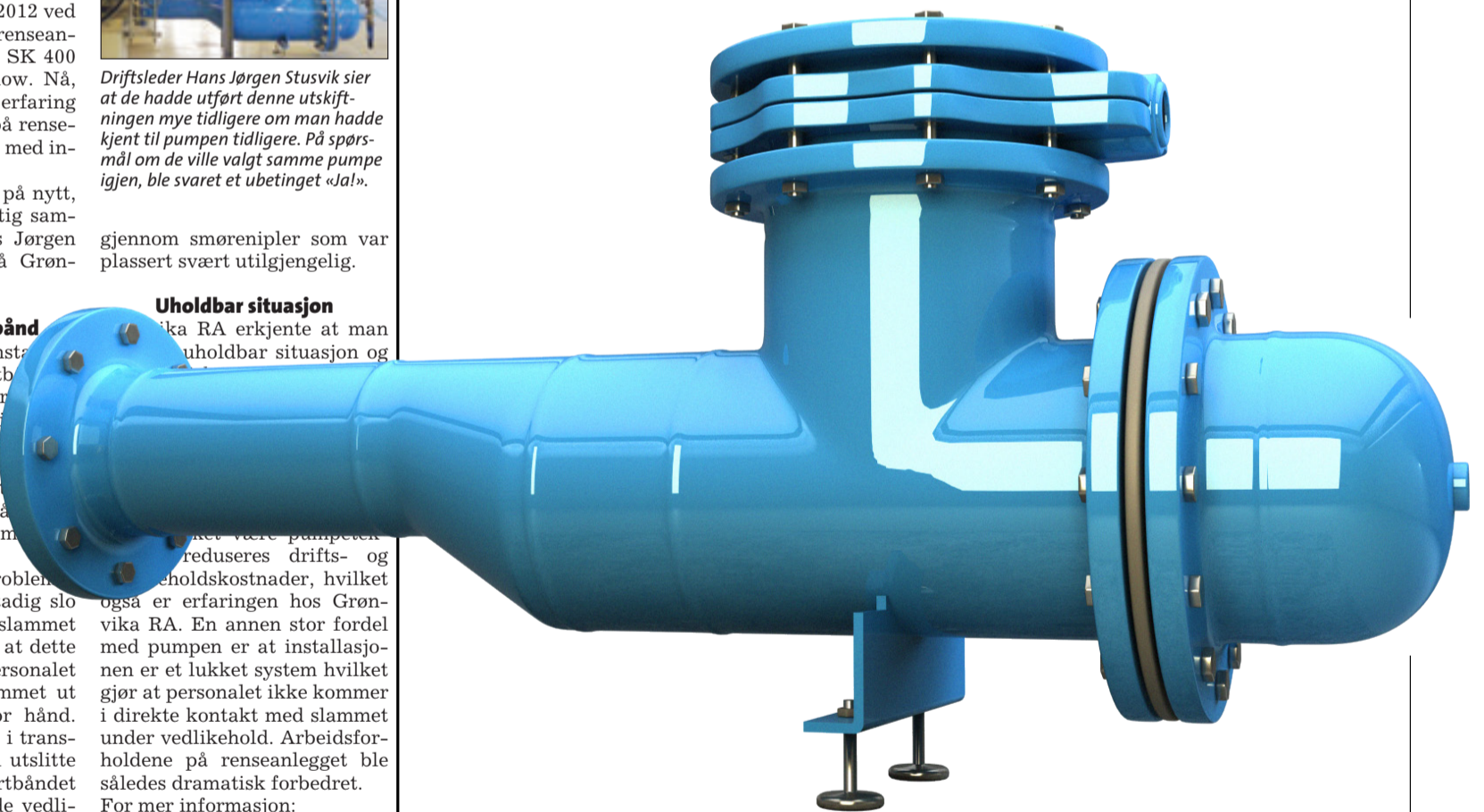
I tillegg var det problemer med at motorvernet stadig slo ut transportbåndet da slammene var seigt. For å hindre at dette skulle skje, måtte personalet stadig vekke grave slammene ut av transportbåndet for hånd. Slammene slet også hull i transportbåndet og førte til utslitte vendehjul. Transportbåndet krevde også omfattende vedli-

gholdbar situasjon og vedlikehold. Grønvika RA erkjente at man hadde en uholdbar situasjon og bestemte seg for å erstatte transportbåndet med en SK 400 pumpe.

reduseres drifts- og vedlikeholdskostnader, hvilket også er erfaringen hos Grønvika RA. En annen stor fordel med pumpen er at installasjonen er et lukket system hvilket gjør at personalet ikke kommer i direkte kontakt med slammene under vedlikehold. Arbeidsforholdene på renseanlegget ble således dramatisk forbedret. For mer informasjon:

ENORM EFFEKTIVITETS- FORBEDRING PÅ GRØNVIKA RENSEANLEGG ETTER AXFLOW-INSTALLASJON

» LES MER PÅ S. 5



REHABILITERING AV
ARKITEKTTEGNET PUMPESTASJON

side 3



ET BREDT UTVALG AV VENTILER

side 6



MONO MUNCHERE: EN
POLITIFUNKSJON PÅ LINDUM AS

side 4

En avis med viktige nyheter – som du vil merke!

Det nye året er allerede godt i gang. For AxFlow har starten på året vært formidabel – ordreinngangen viser en sterkt stigende tendens. Noe av forklaringer finner du i denne avisen; produkter fra verdensledende produsenter håndtert av landets ypperste ekspertise innen sine respektive fagfelt – sydd sammen til løsninger våre kunder vet å sette pris på.

Vi er overveldet over hvordan markedet har respondert på den norskutviklede SK-pumpen som feirer stadig nye triumfer. Du kan lese mer om reaksjonene i markedet i denne avisen. AxFlow har kontorer i alle europeiske land og vi ser med spenning frem mot lanseringen her. De første ordrene i Sverige er allerede mottatt og erfaringene så langt er svært oppløftende.

Flere andre spennende nyheter blir også presentert på de neste sidene. Den nye vannmåleren iPerl fra Sensus er virkelig revolusjonerende; ingen bevegelige deler, ekstremt lav nedre målegrense og med innebygget radio. Og ikke minst – den er basert på åpne standarder som gir deg som kunde full frihet – nå og i fremtiden.

I denne avisen, spekket med teknologiske nyvinninger, er de vanskelig å fremheve enkeltprodukter. I tillegg til hva som tidligere er nevnt vil jeg dog tillate meg å nevne SITRANS MAG5100W. Den er testet «opp og ned» av Det norske Justervesen som har konkludert med at denne måleren kan monteres helt uten krav til rettstrekk.

Vi gleder oss naturlig nok også over at vi nå kan tilby hele ventilprogrammet til tyske VAG i det norske markedet. Jeg håper du tar en titt gjennom avisen og ikke nøl med å ta kontakt med en av våre eksperter om du finner noe av interesse!



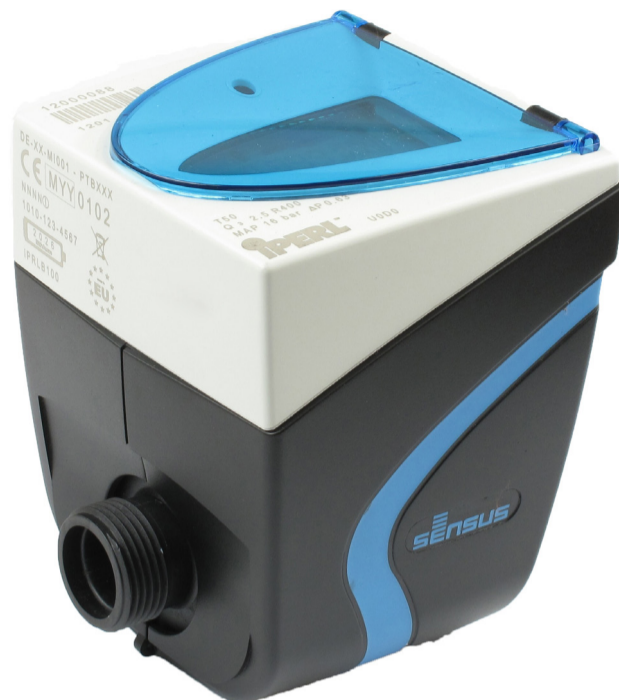
Gunnar Ødegård, adm. direktør AxFlow AS

Publisert av:
AxFlow AS
Lilleakerveien 10
0283 Oslo
Norway
T: +47 22 73 67 00
F: +47 22 73 67 80
E-mail:
axflow@axflow.no
www.axflow.no

Ansvarlig:
Gunnar Ødegård
Editor in Chief:
Sofi Fernström
Editor and copywriter:
Elin Letterblad



Sensus iPERL tar vare på hver dråpe av drikkevannet vårt



Sensus iPERL setter ny standard for vannmåling med sitt enestående måleområde og oppsiktsvekkende lave nedre målegrense.

Sensus iPERL setter ny standard for fjernavlesning (AMR/AMS) med sin enkelhet og lange levetid (15 år). iPERL er basert på åpne standarder (OMS) og kan derfor inngå i et hvilket som helst AMS-system.

iPerl er en ny elektromagnetisk vannmåler som overgår det vi kjenner av andre målere, enten det er mekaniske målere eller målere basert på ultralyd. Den er intet mindre en R800. Åpent målerør, ingen bevegelige deler.

AxFlow leverer komplette system for fjernavlesning, datalogging og presentasjon av målerdata.

Fordeler

- Enestående måleområde: R800
- Ingen bevegelige deler
- Lavt trykktap
- Oppsiktsvekkende nedre målegrense: Måler alt vannet!
- Lang levetid (15 år)



Kontakt:
Magnus Jonsrud Kaardahl
Produktsjef AMS
Tlf: 22 73 67 53
Mob: 982 87 655
mjk@axflow.no

Vi arbeider kun med de beste leverandørene

Vårt omfattende produktutvalg, vår erfaring og unike kompetanse gjør at vi alltid kan tilby det som er helt riktig for din prosess. Nedenfor ser du noe av de markedsledende pumpe- og instrumenteringsprodusenter vi jobber med.



AxFlow pumpestasjoner

Pumpestasjonene produseres og leveres av AxFlow AS. Moderne produksjonsutstyr gjør det mulig for oss å raskt levere kundespesifikke løsninger til svært konkurransedyktige betingelser. Serviceavtaler skreddersys og tilpasses behovet.



Fordeler med HIDROSTAL skruesentrifugalpumper

- Høy virkningsgrad, lavt energiforbruk
- Tilstoppingsfritt løpehjul (FFT, Free Flow Technology)
- Modulbasert konstruksjon, leveres som nedsenkbar IP68, tørroppstilt IP65 og tørroppstilt IP55
- Mange materialkombinasjoner: støpejern, seigjern, rustfritt, syrefast og duplex
- Lagring dimensjonert for 50000 driftstimer
- Kapasitet: 5-2000 l/s
- Løftehøyder: 0-100mvs



Rehabilitering av arkitekttegnet pumpestasjon

Tønsberg kommune har i dag en ny og flott rehabilitert pumpestasjon med to Hidrostal-pumper installert og prosjektert av AxFlow.

Kommunen hadde et stort behov for å rehabilitere en av deres sentralt plasserte pumpestasjoner i Tønsberg by, rett nede ved Hotell Klubben og brygga.

Hidrostal-pumper

AxFlow prosjekterte og tilbød en økonomisk totalpakke med gode referanser. AxFlow vant anbudskonkurransen som bestod av to nedsenkbare Hidrostal-pumper samt tilhørende røranlegg og styresystem. Alt ble installert i et flott arkitekttegnet pumpehus, tegnet av Eystein Pladsen.

Fornøyd kunde

Prosjektet ble startet i oktober 2013 og installasjonen sto ferdig i begynnelsen av januar 2014. Tønsberg kommune er fornøyd med installasjonen. Hidrostal-pumpene går stille og rolig uten støy. En av de største fordelene med disse pumpene er at de har høy virkningsgrad, noe som gir et lavt energiforbruk og økonomisk gevinst på sikt.



Visste du at...

...bruk av betong i pumpestasjoner gir mange fordeler? på plass

Blant annet:

- Formstabil konstruksjon
- Økonomisk gevinst
- Enkel montering på plass

AxFlow servicetilbud for pumpestasjoner

AxFlow har et godt utbygget serviceapparat og kan tilby serviceavtaler tilpasset kundens behov.



Serviceavtaler:

- AxFlow kan gjøre service og reparasjon av alle typer pumper
- AxFlow tilbyr serviceavtaler som sikrer stabil drift til en lav kostnad.



Sikker levering:

- AxFlow har lager av nedsenkbare pumper til og med 15 kW som kan tilpasses alle typer installasjoner for rask levering.

På side 8 kan du lese mer om AxFlow service



Kontakt: Frode Linnerud
Servicesjef
Tlf: 22 90 05 82
Mob: 950 41 774
fl@axflow.no

WIKA analoge og smarte transmittere for trykk- og nivåmåling



Standardtransmittere
type A-10



Standardtransmittere
type S-10/11



SMART-transmittere
type IPT-10



Standardtransmittere
type LH - 10/20

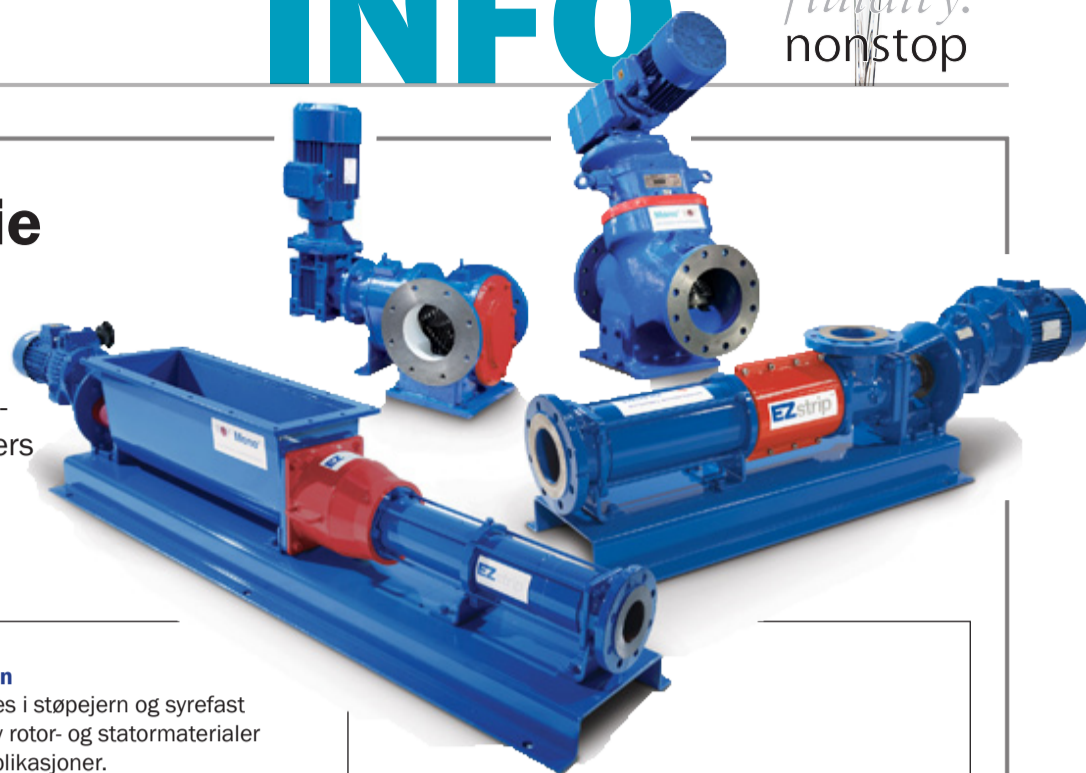


Kontakt: Arne Vagn Petersen
Produktansvarlig WIKI
Tlf: 22 73 67 03,
Mob: 982 87 603
avp@axflow.no

MONO EZstrip™ produktfamilie

EZstrip™ har revolusjonert service og vedlikehold av eksenterskrue-pumper. Den største fordelen er muligheten til

"Maintenance-In-Place" (MIP), som reduserer en flere timers jobb til ned mot 30 minutter.



Maintenance-In-Place

Raskt og enkelt vedlikehold og bytte av reservedeler, uten å demontere pumpen/muncheren fra rørsystemet.

Lavt turtall

Mindre slitasje innebærer lengre levetid for pumpen/muncheren, som gir lengre perioder mellom vedlikehold og driftstans.

Materialer og konstruksjon

Pumpen/Muncheren leveres i støpejern og syrefast stål, med ett stort utvalg av rotor- og statormaterialer som passer forskjellige applikasjoner.

Energieffektive motorer

Foruten at Muncheren i seg selv har et lavt energiforbruk, leverer vi høyeffektive motorer som ytterligere senker driftskostnadene.

Tørrkjøringsvakt

Mono har sin egen innretning for å unngå tørrkjøring. Tørrkjøringsvakten type ETI sikrer at pumpen stopper før statoren ødelegges.



Bjørn Myrvold, driftsleder på Lindum AS, kontrollerer i styresystemet.



Mono Muncher: en politifunksjon på Lindum AS

Siden begynnelsen av februar 2014 kan Lindum AS kontrollere hvilke fremmedlegemer som kommer inn i biogass-prosessen. Dette gjøres med hjelp av en Mono Muncher, levert av AxFlow.



Mono styrskap er nå en integrert del av styresystemet hos Lindum AS

Mono Munchere for bruk ved septikmottak og aktiv slambehandling

- Kutter opp fiber, tøyfiller etc.
- Beskytter pumpen mot driftstans.
- Meget stillestående med to knivrekker som roterer med henholdsvis 40 og 70 o/min.
- Lavt strømforbruk, høy virkningsgrad og lang levetid kjennetegner Mono Munchere som blir installert på fler og fler renseanlegg rundt omkring i Norge.

Sammenlignet med andre alternative kontrollfunksjoner som Lindum AS vurderte, var Mono Munchere det enkleste og klart mest gunstige alternativ. Mono Munchere kutter og skjærer fibre og fremmedlegemer til en letthåndterlig masse og unngår tilstopping i pumper, ventiler og varmevekslere. Monos eget kontrollsystem er nå en integrert del av Lindums eget styresystem.

Unngå fremmedlegemer

Lindum AS er et biogass-anlegg som mottar kloakkslam samt fett fra fettutskillere og omvandler dette til biogass. Prosessen trengte en løsning for å forhindre fiber og andre fragmenter i mediet å tilstoppe prosessutstyret og for å forhindre at metall og andre fremmedlegemer ødelegger pumper og annet utstyr i prosessen.

En politifunksjon

Mono Muncheres eget kontrollsystem sørger for at fremmedlegemer som ikke lar seg kverne eller knuse blir plassert i bunnen på kverna og enkelt kan fjernes. Driftsleder Bjørn Myrvold forklarte Mono Muncheres funksjon på en enkel måte:

- Den fungerer som en politifunksjon på vårt anlegg og hjelper oss å kontrollere hva som kommer inn her.

Gunnar Jonsrud, produktansvarlig for Monos produktfamilie hos AxFlow, kommenterer:

- Det har vært et veldig positivt og hyggelig samarbeid med de ansatte på Lindum AS.



Bjørn Myrvold har kontrollen over prosessen.



Kontakt: Gunnar Jonsrud
 Produktansvarlig Mono
 Tlf: 22 73 67 23
 Mob: 982 87 663
 gj@axflow.no



Effektiv tørrslam-håndtering hos Grønvika renseanlegg

Takket være installasjonen av SK luftdrevet tørrslampumpe (SK-pumpe) har Grønvika renseanlegg i dag en slamtransport med tørrstoff-innhold på 24 % som er meget energieffektiv.

Samtidig forbedres også arbeidsforholdene på anlegget da installasjonen er et lukket system som ivaretar HMS-interesser og krever minimalt med vedlikehold i forhold till de konvensjonelle løsningene.

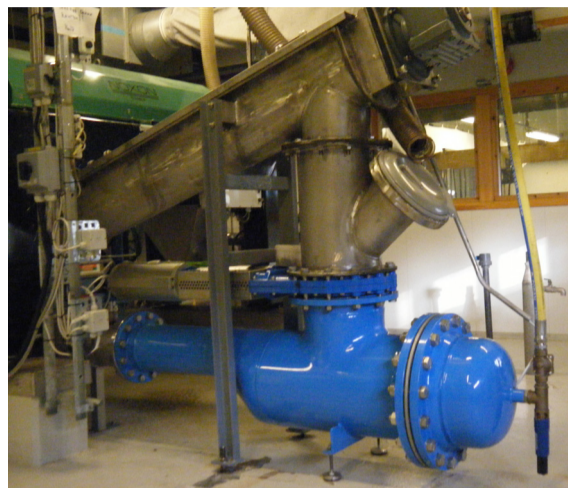
Mandal kommune installerte i 2012 ved sitt anlegg Grønvika renseanlegg (Grønvika RA) en SK 400 Pumpe levert av AxFlow. I dag, etter mange måneders drift, er personalet på renseanlegget svært fornøyd med installasjonen.

- Om vi skulle velge på nytt, ville vi gått for nøyaktig samme løsning, sier Hans Jørgen Stusvik, driftsleder på Grønvika RA.

Erstattet transportbånd

Før SK pumpen ble installert, benyttet man transportbånd av stål for å transportere slam med høyt tørrstoffinnhold. Først fikk anlegget problemer med at transportbåndet frøs fast på vinteren. Dette ble i første omgang løst ved å isolere transportbåndet og montere varmekabler.

I tillegg var det problemer med at motorvernet stadig slo ut transportbåndet når slammet var seigt. For å hindre at dette skulle skje, måtte personalet stadig vekke grave slammet ut av transportbåndet for hånd. Slammet slet også hull i transportbåndet og førte til utslitte vendehjul. Transportbåndet krevde også omfattende vedlikehold i form av smøring gjennom smørenipler som var plassert



Driftsleder Hans Jørgen Stusvik sier at de hadde utført denne utskiftningen mye tidligere om man hadde kjent til pumpen tidligere. På spørsmål om de ville valgt samme Pumpe igjen, ble svaret et ubetinget "Ja!".

svært utilgjengelig.

Uholdbar situasjon

Grønvika RA erkjente at man var i en uholdbar situasjon og etter en diskusjon med AxFlow ble løsningen å installere en SK-pumpe. Denne pumpen er spesielt utviklet for transport av slam og annet materiale med høyt TS-innhold, uavhengig av opprinnelig viskositet. Takket være pumpeteknikken reduseres drifts- og vedlikeholdskostnader, hvilket også er erfaringen hos Grønvika RA. En annen stor fordel med pumpen er at installasjonen er et lukket system hvilket gjør at personalet ikke kommer i direkte kontakt med slammet under vedlikehold. Arbeidsforholdene på renseanlegget ble således dramatisk forbedret.

Prosessbeskrivelse

Flytende slam tilsettes polymer og sendes videre til sentrifuge for tørking. Transportskruen porsjonerer tørket slam ned i kammeret på pumpen og tilførselen stenges av en spjeldventil. Trykkluftventilen åpner for tilførsel av komprimert luft fra trykktank og slammet komprimeres på grunn av diameterreduksjonen i pumpens rør og blåses deretter ut via tilførselsrør til oppbevaringssilo. Når trykkføleren viser null bar, indikerer dette at slammet har nådd siloen. Da åpnes spjeldventilen og ny porsjon tørket slam blir tilført. Overskuddsluft føres ut gjennom utlufting i toppen av siloen.



Installasjonen på Grønvika renseanlegg ble omtalt i Ingeniørnytt i januar 2014.



Kontakt: Christian Semb
Salgssjef Pumpe
Tlf: 22 73 67 58
Mob: 920 18 000
cs@axflow.no



Bredel industrielle slangepumper

For nøyaktig dosering, sirkulasjon og transport



Spesielle egenskaper:

- Slangen er eneste slitedel
- Tåler tørrkjøring uten å bli skadet, egnet til tømning av sumper
- Er selvregulerende og har meget gode vakuumegenskaper
- Gir meget skånsom behandling av væsken
- Ved stillstand fungerer pumpen som tilbakeslagsventil
- Uten tetninger mot prosessvæsken
- Meget stillestående
- Er enkel å mengderegulere. Mengde er proporsjonal med turtall
- Kan reverseres for utblåsing av tiltetninger på sugeside
- Egen buffersone for å hindre skade på drivlinje ved slangebrudd

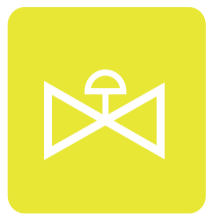
Bredel slangepumper benyttes til dosering og overføring av aggressive kjemikalier som jernklorid, hypokloritt, vannglass, saltsyre, maursyre, lut, PAX, PIX og andre polymerer som behøver skånsom behandling.

Ypperlig til abrasive slurrier (kalk, mikronisert marmor) og sandholdig slam.

Vi dimensjonerer pumper og rørsystemer for å sikre god drift. Til dette bruker vi moderne kalkulasjons-programmer og bred erfaring.



Kontakt: Ingolf Caspari
Produktansvarlig Bredel
Tlf: 22 73 67 24
Mob: 982 87 624
ic@axflow.no



Et bredt utvalg av ventiler

AxFlow lagerfører et bredt utvalg av ventiler fra de ledende leverandørene Honeywell, VAG og VYC. Leveringsprogrammet omfatter blant annet sluseventiler, luftventiler, tilbakeslagsventiler, reguleringsventiler, samt skyve- og dreiespjeldsventiler.

Intelligente løsninger fra Honeywell for drikkevannapplikasjoner

AxFlow har i 45 år distribuert ventiler og tilbakeslagssikringer fra Honeywell.

FV300

Påfyllingsventil. Maks inngangstrykk 16 bar.



DR300

Trykkreduksjonsventil. Maks inngangstrykk 16 bar.



BA300

Tilbakeslagsikringsventil. Maks inngangstrykk 10 bar.



FY69P

Slamsamler med silinnsats av rustfritt stål.



Transportabel alu. kasse

For provisoriske tilkoblinger kategori 4. 1 stk. 1 1/2" vannmåler type 420 Qn10, 1 stk. TBS-ventil type BA295 STN, 2 stk. 2" innvendig Nor kupling lås nr. 1, 1 stk. 2" innvendig Nor kupling lås nr. 2, 1 stk. 2" Storz kupling.



D15S

Erstatter D15P. Ny reduksjonsventil type D15S gjelder dim. DN 65 - DN 80 - DN 100.

Medium: Drikkevann

Inngangstrykk: 16 bar

Utgangstrykk: 1,5 - 6,5 bar

Alle dim. har samme innmat (reservedeler) som dekker ovennevnte dim.



CBU140

Ny luftgap-unit fra Honeywell Type CBU140 som dekker kategori 5.

Kapasitet: 4 m³/t mot 6 bar

Vekt: 22 kg

Total høyde X bredde: 569 mm X 410 mm



VAG Ventiler

Axflow leverer ventiler fra VAG-Armaturen GmbH. Et utvalg av de lagerførte ventilene vises her. I tillegg til disse kan vi levere et bredt utvalg av spjeld- og reguleringsventiler for vann, avløp og industri.

VAG EKO®plus Sluse ventiler

Sluseventil for vann og avløp inntil 50 °C
Leveres i dimensjon DN 40 - 600, PN 10 - 16
Byggelengde i henhold til DIN EN 558-1.



VAG ZETA® Skyvespjeld ventil m/ratt

Stengeventil for vann og avløp inntil 50 °C
Leveres i dimensjon DN 50 - 1200, PN 2.5 - 10
Byggelengde i henhold til DIN EN 558-1.



VAG KRV Tilbakeslagsventil

For vann og avløp inntil 50 °C
Leveres i dimensjon DN 50 - 400, PN 10 - 16
Byggelengde i henhold til DIN EN 558-1.



Kontakt: Paal Schlytter
Produktansvarlig
Honeywell
Tlf: 22 73 67 28
Mob: 982 87 628
ps@axflow.no



Kontakt: Terje Larsen
Produktansvarlig VAG
Tlf: 22 73 67 10
Mob: 982 87 610
tl@axflow.no

VAG
Honeywell



Flowmåler uten krav til rettstrekk

Den elektromagnetiske mengdemåleren SITRANS MAG5100W er testet av Justervesenet og godkjent for montering uten krav til rettstrekk før og etter måleren.

Godkjennelsen er basert på tester med MAG5000 transmitter i Justervesenets testrigg. Totalt ble det testet sju varianter av røroppsett og en av disse ble satt som referanse. Testene er identiske med de vanligste rørmonteringene som er kjent for å gi utfordringer med måleunøyaktigheter, som sluseventil montert rett på mengdemåler, 90° rørbend både før og etter måler, T-rør i rettstrekk og T-rør i 90° rørbend før og etter måler. Testene viste at MAG5100W trygt kan benyttes uten rettstrekk.

Måleren kan monteres kompakt eller separat med en egen transmitter. Med SENSORPROM-teknologi kan transmitteren byttes ut uavhengig av målerøret. Brukerinnstillinger og kalibreringsdata lastes opp automatisk etter bytte av transmitter. Måleren brukes i dag i alle industrier og fås i størrelser opp til DN2000.



Kontakt: Stein Amundsen
Produktansvarlig Siemens
Tlf: 22 73 67 05
Mob: 982 87 605
sa@axflow.no



Nytt hos AxFlow



Micronics Portaflow PF 440 IP

Axflow tilbyr nå en ny og forbedret ultralyd mengdemåler for VA-markedet. Måleren er av type clamp-on, for portabel eller fast montering utvendig på rør. Vannmåleren leveres med sensorer kapslet IP 68 (for neddykking) med tilhørende instrument i en koffert (IP67). Det følger også med en praktisk ryggsekk for transport.

Alle tilkoblinger av sensorer og signalutganger tilkobles utvendig på kofferten. Det integrerte batteriet har en levetid på 150 timer med kontinuerlig drift. Måleren kan også settes opp for måling og logging av timesverdier for inntil 4 mnd. drift på samme batteri. Utstyret kan benyttes på alle typer rør med dimensjoner fra 50 til 2000mm.

Portaflow 440 IP er et meget godt verktøy for kontroll av mengdemålere, pumpekapasiteter og overvåking med tanke på lekkasjer. Data-logger 150 timer og RS232/USB-utgang.

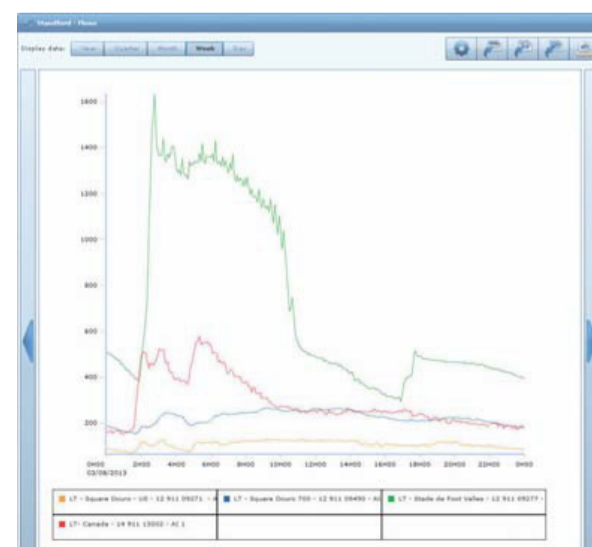


Overløpsmåling av avløpsvann

Batteridrevet og utstyrt med en høytetse GSM-antenne, vanntett (IP68), møter SOFREL LT-US overløpsmålere alle krav til instrumentering i norske VA-anlegg.

Ultralyd sensor for nivåmåling, med innebygget datalogger muliggjør kontinuerlig overvåking av overløp fra pumpestasjoner og renseanlegg. Utstyret er enkelt å sette opp, og tilbyr en optimalisert løsning for kontroll og optimalisering av avløps- og overvannsnettverk.

- Kommuniserer pr GSM eller GPRS
- Kan integreres i eksisterende SD-anlegg
- WEB-basert avlesing
- Inntil 8 års batterilevetid



Axel Johnson konsernets eier tildeles pris for et mer menneskelig virksomhet

Antonia Ax:son Johnson blir den første til å bli tildelt prisen av Pontus Schultz stiftelse for en mer human økonomi. Prisen deles ut av Sveriges likestillingsminister Maria Arnholm under seminaret "Inspirere, påvirke og handle".

- Som bedriftseier har jeg i lang tid vært imot den kortsiktige tenkning som dessverre styrer en stor del av næringslivet. Det var i utgangspunktet ganske



Antonia Ax:son Johnson: eier og styreformann i Axel Johnson-konsernet, der AxFlow inngår.

tøft å utfordre de rådende normer, men det har lagt grunnlaget for vår suksess, og jeg er derfor veldig glad for å bli anerkjent for det, sier Antonia Ax:son Johnson.

Pontus Schultz pris for en mer human virksomhet går til en entreprenør som med stort mot og suksess fulgte sine kjerneverdier og konsekvent fulgte en konkret endring gjennom å integrere bærekraft, likestilling og mangfold i sin virksomhet. Vi er stolte over å gi årets pris til en person som gjennom sitt lederskap har vist at entreprenørskap er en viktig kraft for endring til et mer humant samfunn og at bærekraftig virksomhet er lønnsom.

- Som prisvinner, føler jeg et ansvar for å fortsette å skyve grensene for bedriftens likestillings-, mangfolds-, og bærekraftsinnsats. Selv om vi har iverksatt konkrete forbedringer, så det er det store arbeidet foran oss, sier Antonia Ax:son Johnson.

AxFlow service og verksted i Norge

AxFlow tilbyr sine kunder et omfattende serviceopplegg. Vi har velutstyrte verksteder i Oslo og Stavanger med erfarne serviceingeniører innen alle relevante fagområder. Vi utfører servicen i egne lokaler eller ute på

anlegget til tidspunkter som passer våre kunder. For de av våre kunder som har aktivitet utenfor Norge vil også være av interesse at AxFlow har søsterselskaper med servicefasiliteter i hele Europa.



Kompetanse

AxFlows serviceingeniører har lang erfaring og relevant utdanning for å utføre oppdrag på en optimal måte for kunden. Ambisjonen er at tilby smarte løsninger ingen hadde tenkt seg.



Sikker og pålitelig levering

AxFlow er klar over at selv små komponenter kan forsinke et stort prosjekt og derfor skape store problemer for deg som kunde. Derfor setter AxFlow sin ære i å levere det du har bestilt til avtalt tid.



Opplæring

Svært ofte ønsker våre kunder kurs/ seminarer for å øke sin egne kompetanse. Slike kurs tilpasses ditt behov i hvert enkelt tilfelle.



Systemdesign

Essensen av AxFlow Systems er å forbedre hele kundens prosess, i stedet for bare sørge for de individuelle komponentene.



Installasjon

I mange tilfeller vil grundig dokumentasjon kombinert med kundens egen kompetanse være tilstrekkelig. I andre tilfeller bistår gjerne våre erfarne ingeniører for å sikre deg en oppstart uten problemer.



Kvalitetssikring

AxFlow har bygget opp et kvalitetssikrings-system i henhold til ISO-standarden. I tillegg er samtlige av våre leverandører sertifisert i henhold til den samme standarden.



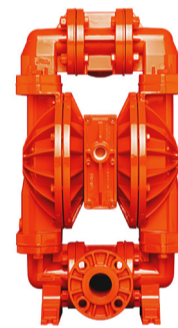
Lutz fatpumper - en sikker måte å håndtere kjemikalier

Axflow er distributør for Lutz-Pumpen i Norge. Pumpene leveres i PP, PVDF, ALU, 316SS, Alloy C for drift med 1-fas, 3-fas, eller luftmotor, med og uten turtallsregulering. Næringsmiddel- og ATEX-godkjente utførelser.



Wilden og Almatec luftdrevne membranpumper

For alle typer væsker med kapasitet opp til 60 m³/h og trykk opp til 17 bar. Pumpene som er enkle i oppbygging og selvsugende, kan tørrkjøres, brukes i eksplosjonsfarlige (ATEX) områder og kjøres mot stengt ventil.



Kontakt: Ole Petter Bangen
Produktansvarlig Lutz
Tlf: 22 73 67 50
Mob: 922 33 215
opb@axflow.no



Kontakt: Jarle Fosse Refsdal
Produktansvarlig Almatec, Wilden
Tlf: 22 73 67 19
Mob: 930 54 403
jfr@axflow.no



AxFlow messekalender

Kom og møt noen av våre dyktige ingeniører som kan hjelpe deg med problemstillinger innen pumper, ventiler og instrumentering. Kontakt oss hvis du ønsker fri entre til Euro Expo.

Va-dagene Sørlandet	26 - 27 mars	Kristiansand
EuroExpo	2 - 3 april	Kristiansund
EuroExpo	3 - 4 september	Ålesund
DIHVA	10 - 11 september	Haugesund
EuroExpo	17 - 18 september	Bergen
OTD	14 - 16 oktober	Bergen
VVS messe	22 - 24 oktober	Lillestrøm
EuroExpo	29 - 30 oktober	Harstad