



fluidity.
nonstop

MED VÅRT
PRODUKTSORTIMENT
FOR PROSESSINDUSTRI

 AxFlow



Buelobepumper

- Næringsmiddelgodkjente prosesspumper for skånsom transport av seige, viskøse væsker
- Kan kjøres tørr avhengig av tetningstype
- Gode sugeegenskaper
- Pålitelig, robust pumpe med svært enkel service

Doserings- og prosesspumper

- Doseringpumper for nøyaktig kjemikalieinjeksjon
- Prosesspumper for tyngre applikasjoner
- Robust og kompakt, pålitelig konstruksjon
- Dobbeltvirkende membranpumpehoder og unik drivverkdesign sparer opptil 40% plass og vekt
- Materialer, overflatebehandling og dokumentasjon i henhold til spesifikasjon og bransjestandarder



Eksenterskruepumper

- Pumper for medier med mye fiber
- Kjapp og enkel åpning av pumpen for fjerning av filler og fiber
- Roterende deler byttes på stedet uten å demontere pumpen fra fundament og rørpropp

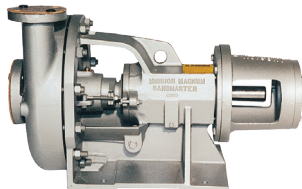
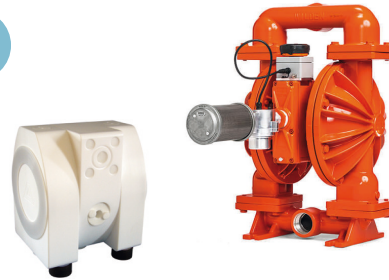
Fatpumper

- For enkel og sikker tømning av fat og IBC-containerer
- Elektriske og luftdrevne motorer, også batteridrift
- Tåler kjemikalier, tynt- og tyktflytende
- ATEX



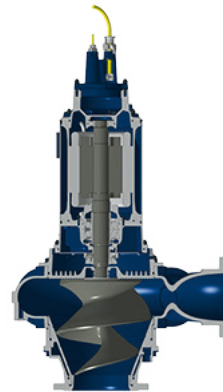
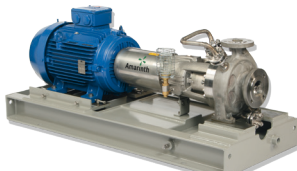
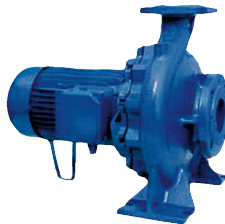
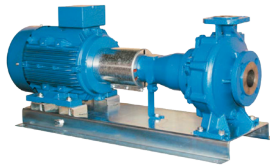
Luftdrevne membranpumper

- Den allsidige pumpen for de fleste applikasjoner
- Selvsugende, kan tørrkjøres og gå mot stengt ventil
- Transportabel, tetningsløs og nedsenkbar
- Enkel installasjon og vedlikehold
- Kan leveres med trådløs pumpeovervåkning integrert



Sentrifugalpumper

- Pumper i et stort utvalg av materialkvaliteter
- Trykkøkningspumper i alle størrelser
- Prosesspumper iht. industriens normer og standarder
- Hygieniske alternativer for næringsmiddel
- Pumper for dykket installasjon, også med innebygget svinghjul



Slangepumper

- Pumper for slipende slurrier, etsende syrer, store partikler og skjærfølsomme væsker
- Selvsugende og kan tørrkjøres
- Tetningsløs
- Enkelt vedlikehold



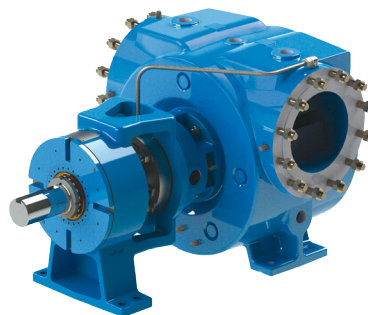


Stempelpumper

- Stort utvalg innen prosesspumper
- Pumper for rengjøring og spyling ved høyt trykk
- Høytrykksinjeksjonspumper
- Materialer og overflatebehandling etter spesifisering og bransjestandarder

Tannhjulspumper

- For oljer og andre smørende/tykttflytende medier
- Kan pumpe i begge retninger
- Magnetkobling for farlige produkter
- ATEX, API 676



Miksere og røreverk

- Topp- og sidemonterte miksere
- Gir/drivverk konstruert kun for drift av røreverk og miksere
- Aksellengder opptil 15m u/lagring
- Optimal blanding - lavt effektbehov
- Stort modellspekter

Munchere/kverner

- Kverner slamm/innløpsvannet til en homogen masse og forenkler viderebehandling
- Kverner alt av organisk avfall og fiber, inkludert sanitæravfall
- Inspeksjons-/serviceluke for enkel tilgang til knivene



MOIVAC

- Kompakt, robust og effektiv støvsuger for riggrengjøring i tanker og på dekk
- Brukes til tømning, rensing, rengjøring av dekk, tanksumper (pits) og kanaler
- Horisontale linjer på rigger kan være opp til 60 meter lange
- Kan brukes som støvsuger (flyttbar)
- Kan tilkobles sentralsugeranlegg med mange sugestasjoner
- "Autosystem" med automatisk start, stopp, suging og tømning
- Leveres med DNV 2.7-1 ramme og heiseskrev
- Ramme kan spesialkonstrueres etter ønskede spesifikasjoner
- Lett å tømme
- Lave kostnader i vedlikehold
- Enkel å håndtere
- Ramme kan leveres med hjulunderstell, truck-lommer og til jekketralle



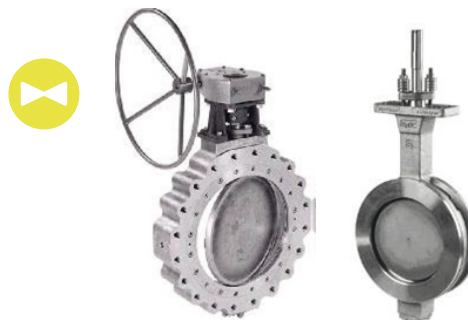


Avstengningsventiler

- Alle typer avstengningsventiler
- Metalltettende og myktettende
- Flenset, gjenget eller sveiseender
- Manuelle og aktuerte

Spjeldventiler

- Komplette portefølje av spjeldventiler
- Metalltettende og myktettende
- Sentriske, dobbelteksentriske og tripeleksentriske
- ANSI og DIN
- Manuelle og aktuerte
- SIL 3-godkjente



Kuleventiler

- Komplette portefølje av kuleventiler
- Metalltettende og myktettende
- Flytende eller dobbelt opplagret kule
- ANSI og DIN
- Manuelle og aktuerte
- SIL 3-godkjente

Reguleringsventiler

- Bredt utvalg av reguleringsventiler
- Lineære og roterende
- Seteventiler, kulesegment, roterende plugg, spjeld og kuler
- Spesialtrim for støyreduksjon og anti-kavitasjon
- Metalltettende og myktettende
- ANSI og DIN



Smarte produkter

- Komplette portefølje av smarte digitale positionere
- ESD/ESV, on/off og regulering
- SIL-godkjente
- Avansert diagnose for overvåking/tilstandskontroll
- Tilgjengelig med hus i materiale 316SS

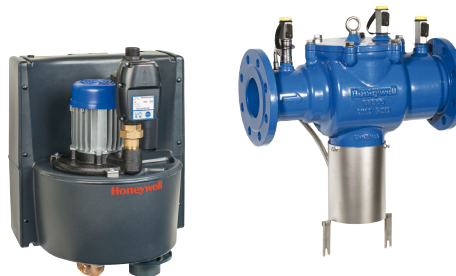


Sikkerhetsventiler

- Fjæropererte
- Flenset og gjenget
- ANSI og DIN
- Med og uten manuell spak
- For væsker, gasser og damp

Tilbakeslagssikring av vannforsyning iht. NS EN-1717

- Ventiler for alle kategorier
- Portable stasjoner for byggeplasser og lignende
- Brutt vannspeil (kategori 5), CBU 140 (liten) og CBU142 (stor)
- Opplæring/kursing
- Testutstyr



Filterhus og -patroner

- For vannbehandling
- Reduserer/filtrerer organiske kjemikalier, spillvann, vannpartikler, sand, kjemikaliløsninger og sedimentdeminalisering
- Kan fås med aktivt kullfilter



Elektromagnetiske mengdemålere

- Fritt gjennomløp, ingen restriksjoner
- Kan installeres uten rettstrekk
- Liner godkjent for drikkevann
- Kompakt eller splittet utførelse
- Målere med batteridrift
- Lagerført

Ultralyd «clamp-on» mengdemålere

- Sensorer festes på utsiden av rør
- Målere for vann eller for avløpsvann
- Målere for fast installasjon
- Portable målere



Ultralydmengdemålere for delvis fylte rør og åpne kanaler

- Sensorer for nivå og hastighet
- Målere for vann, sigevann og overvann
- Målere for fast installasjon
- Portable målere
- Datalogging/telemetri

Kalibreringsutstyr

- Prosesskalibratorer
- Trykkalibratorer
- Temperaturkalibratorer
- Multifunksjonskalibratorer
- Signalkalibratorer
- Benksystem for kalibrering og test av prosessinstrumenter
- Software



Måling av inneklimate, vær og andre klimaparametere

- RH og temperatur
- Duggpunktstemperatur
- Fukt i olje
- CO₂
- Vær
- Kontinuerlig monitorering



Nivåmålere og nivåvakter

- Ultralyd
- Radar
- Hydrostatisk
- Vibrasjonsgaffel
- Flottør
- Kapasitiv

Temperaturmålere

- Mekaniske/elektroniske instrumenter
- Motstandstermometre
- Termoelementer
- Temperaturlommer
- Stort utvalg
- Kundetilpassede løsninger



Trykkmålere

- Manometre
- Smarttransmittere/industritransmittere
- Nedsenkbare nivåtransmittere
- Differansetrykktransmittere
- Mekaniske/elektroniske trykkvakter
- Digitale manometer m/loggefunksjon
- Trykkformidlere (chemical seal)/instrumentventiler

Vi er din servicepartner



Hele AxFlow-gruppen tilbyr et omfattende serviceprogram. Vi har velutstyrte verksteder i Oslo, Bærum, Larvik og Sandnes med erfarne serviceteknikere innen alle relevante fagområder. Vi utfører service i egne lokaler eller ute på anlegget til tidspunkter som passer våre kunder. I tillegg benyttes innleide spesialister for å ta spissbelastning, både i verkstedet og ute på anlegg (også offshore). For de av våre kunder som har aktivitet utenfor Norge vil det også være av interesse at AxFlow har søsterselskaper med servicefasiliteter i hele Europa.



AxFlow i Oslo har egne verksteder for vannmålere, instrumentering, kalibrering, ventiler og pumper.

INNVA i Bærum bistår ofte tidlig i planleggingsprosesser og følger prosjektene sine hele veien så langt du som kunde ønsker. De er også sertifisert for store og små monteringsoppdrag.

Process Partner i Larvik tilbyr rekalkibrering og service for all sin prosessinstrumentering. De tilbyr serviceavtaler for årlig rekalkibrering av trykk- og temperaturkalibratører hos sine leverandører, samt service og rekalkibrering av gassdetektorer på sin kalibreringslab i Larvik.



Safe Supply i Sandnes har eget serviceverksted og testsenter for pumper og utstyr. De tilbyr blant annet utskifting av deler og pakninger i ulike typer pumper inne på verkstedet, større oppdrag ute hos kunde for å reparere eksisterende utstyr eller montere nytt, samt service, reparasjon og utskifting av utstyr offshore. Testene kan utføres i henhold til API-, ISO- og NORSOK-spesifikasjoner.



Kompetanse



Systemdesign



Logistikk



Installasjon



Opplæring



Service-
avtaler



Vedlikehold
og reparasjon



Kvalitets-
sikring

AxFlow-gruppen i Norge



INNVA

Process Partner
Member of AxFlow Group



K O M P E T A N S E



AxFlow-gruppen i Norge består av AxFlow AS (vårt hovedkontor i Oslo) og våre tre datterselskaper Innva AS (Bærum), Process Partner AS (Larvik) og Safe Supply AS (Sandnes).

Hver bedrift opererer selvstendig innenfor sine fokusområder, og sammen har vi ambisjon om å kunne tilby det beste og mest omfattende programmet av pumper, ventiler, instrumentering, flow- og mengdemålere og service.



AxFlow-gruppens hovedkontor:

AxFlow AS, Lilleakerveien 10, 0283 Oslo

Tlf: +47 22 73 67 00 | E-post: axflow@axflow.no | www.axflow.no

fluidity.nonstop® er AxFlows løfte til deg som kunde om å sikre kvalitet og kontinuerlig flyt i din prosess. AxFlow vil benytte all sin kompetanse, produkter og tjenester for sikre deg at den prosessen du er ansvarlig for fungerer optimalt.