

TUYAUX À HAUTE PERFORMANCE POUR POMPES PÉRISTALTIQUES

Résistance exceptionnelle à l'usure – sélectionnés pour votre application



Industrie minière
+ matériaux de
construction



Technologie
écologique



Produits
alimentaires +
boissons



Chimie



Peintures +
vernis



Industrie
pharmaceutique



- ✓ Matériaux de haute technologie et couches de tissu pour une durabilité particulièrement longue
- ✓ Parois d'épaisseur précise sans aucun traitement ultérieur
- ✓ Large gamme de matériaux pour l'alimentation, résistance chimique et procédés de nettoyage CIP

realAx

TUYAUX REALAX POUR VOTRE APPLICATION.

Seul élément en contact direct avec le fluide pompé, le tuyau est la pièce maîtresse de toute pompe péristaltique. Le bon choix du tuyau est décisif pour la fréquence d'entretien et, par conséquent, pour l'efficacité et la sécurité de votre processus de production.

Les tuyaux realAx haute technologie sont conçus pour une longue durabilité et pompent fiablement des fluides à viscosité élevée, abrasifs ou sensibles au cisaillement. Sous haute pression et avec de grandes hauteurs d'aspiration, pour la fabrication de produits alimentaires et convenant à des processus de nettoyage CIP efficaces.

Nos procédés de fabrication les plus modernes allient longue durabilité et structure de prix attrayante.

Nos spécialistes de votre branche se feront un plaisir de vous aider à choisir la solution optimale pour vous.

Votre interlocuteur pour les pompes péristaltiques:

Patrick Samyn

Tél. +41 61 4619691

E-Mail patrick.samyn@axflow.ch

Vous trouverez votre contact personnel sous le site web: www.axflow.ch

Veuillez adresser vos questions concernant les commandes, les pièces de rechange et les produits en général au

Tel. 0800 293 5693 | E-mail info@axflow.ch



POMPES PÉRISTALTIQUES

Fabriqués avec précision en vue d'une grande qualité constante

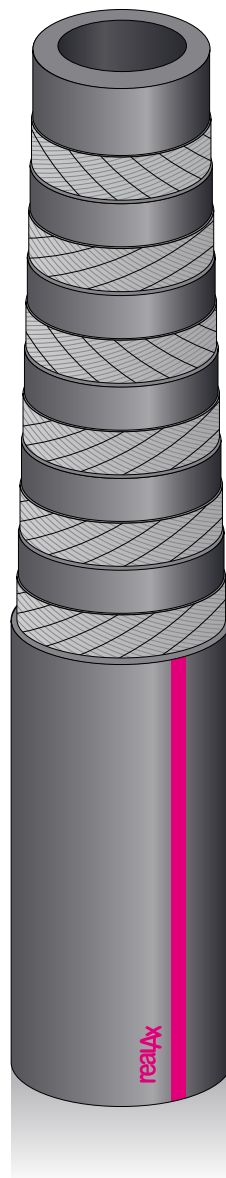
- ✓ Pour des pressions élevées jusqu'à 15 bars et des hauteurs d'aspiration jusqu'à 9,5 m
- ✓ Pour des fluides à viscosité élevée, abrasifs ou sensibles au cisaillement
- ✓ Pour des concentrations de particules solides jusqu'à 80%
- ✓ Une excellente résistance des fibres pour une plus grande longévité
- ✓ Fabriqués avec des tolérances minimales pour de longues durées d'utilisation sans reprises
- ✓ Excellentes propriétés de dosage

Renfort plus mince et plus dense pour une plus longue durabilité du tuyau

Le tissu de renfort en fibres de nylon plus mince et plus dense répartit très efficacement les forces agissant sur le tuyau, retardant la fatigue de matériel, cause principale de la délamination du tuyau.

L'épaisseur des parois des tuyaux realax est contrôlée sur toute la longueur durant la fabrication, rendant inutile toute finition supplémentaire.

Les coûts restent ainsi dans une fourchette attrayante sans que la longévité du tuyau n'en souffre.



Couche intérieure au contact du fluide, sélectionnée en fonction de votre application.

Tissu de renforcement mince en microstructure de nylon pour une

- capacité d'aspiration exceptionnelle
- résistance à la haute pression et
- précision de dosage

Fabrication précise de la couche externe: mise en place sans ponçage

Le bon tuyau pour les produits alimentaires

Nous vous aidons volontiers pour choisir votre processus hygiénique et nous planifions avec vous les raccordements corrects et les conditions pour le nettoyage CIP.





POMPES PÉRISTALTIQUES



Tuyau NR | noir

Type de tuyau le plus courant, avec un rendement et une durabilité excellents. Résistant aux fluides fortement abrasifs. Plage de température: -20 à 70 °C. Plus de 75% des applications sont réalisables avec ce type de tuyau.

Cœur noir, insert de nylon lisse et très résistant. Couverture noire. Structure enroulée à forte résistance à l'abrasion. Ce tuyau convient particulièrement bien à tous les produits chimiques légèrement corrosifs et aux produits neutres contenant des particules abrasives. Ne convient pas aux produits chimiques huileux ou gras ni aux produits alimentaires.



Tuyau NR-A | noir

Tuyau NR en qualité alimentaire. Le cœur en butyle est de couleur blanche/crème. Ce tuyau convient particulièrement pour transférer des boissons tant alcoolisées que non-alcoolisées, de l'eau potable, du lait et d'autres produits non huileux ou ne contenant pas de matières grasses. Résistant aux produits fortement abrasifs. Plage de température: -20 à 70 °C.

Renforcé par deux inserts en nylon très résistants. Couverture noire et extrêmement résistante à l'abrasion comme pour le tuyau en caoutchouc naturel.



Tuyau NBR | rouge

Ce tuyau en Buna convient particulièrement pour tous les produits huileux ou gras.

Convient pour des fluides contenant des hydrocarbures. Plage de température: -20 à 70 °C. Cœur en Buna N (caoutchouc nitrile) renforcé d'inserts robustes en nylon. Couverture en SBR/NR.



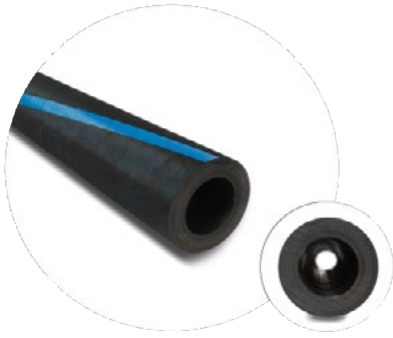
Tuyau NBR-A | blanc

Le tuyau en Buna compatible avec les produits alimentaires convient particulièrement pour les produits contenant des substances huileuses ou grasses ou de nettoyage. Plage de température: -20 à 70 °C. Le tuyau est renforcé par des inserts en nylon très robustes.

La couverture enroulée est en SBR/NR noir. Ce tuyau est fabriqué conformément aux spécifications de la FDA, titre 21, section 170-199, article 177.2600, certifié dans des tests de laboratoire.



POMPES PÉRISTALTIQUES



Tuyau EPDM | bleu

Ce tuyau convient particulièrement bien pour des produits chimiques corrosifs, mais a également fait ses preuves de façon excellente pour le pompage d'eaux usées chargées de solvants. Plage de température: -20 à 70 °C. Le cœur est en EPDM, noir et lisse. Ce tuyau est également renforcé par des inserts en nylon très robustes.



Tuyau CSM | vert

Ce tuyau se compose de caoutchouc chloré et sulfoné. Il possède une excellente résistance aux agents chimiques tels que des acides et des alcalis fortement concentrés, l'ozone et d'autres substances oxydantes. Plage de température: -20 à 70 °C.



Tuyau NORPRENE A60F et A60G

Ce tuyau non renforcé est destiné aux applications alimentaires à pressions nominales basses. Il est en thermoplastique de qualité alimentaire. Il n'est livrable que pour les séries APY, ISI et IP-40. Le Norprene A60F est livrable pour IP-30, IP-50 et IP-60. La pression maximale est de 2 bars. Plage de température: -30 à +110 °C, compatibilité chimique étendue. Supporte le nettoyage CIP.



Remplacement simple des tuyaux

Regardez l'exemple du realAx IP50 pour changer le tuyau.





POMPES PÉRISTALTIQUES

Pression jusqu'à 8 bars

Matériau du tuyau: NR, NR-A, NBR, NBR-A, EPDM, CSM

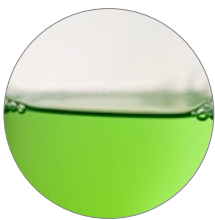
Modèles de pompe	ISI 10	ISI 13	ISI 16	ISI 22	IP 30	IP 40	IP 50	IP 60	IP 70
Longueur du tuyau (mm)	380	380	526	706	850	1030	1250	1380	2165
Diamètre extérieur (mm)	22	25	30	40	55	63	67	90	100

Pression jusqu'à 15 bars

Matériau du tuyau: NR, NR-A, NBR, NBR-A, EPDM, CSM

Modèles de pompe	RP 25	RP 32	RP 40	RP 60	RP 70	RP 80	RP 100
Longueur du tuyau (mm)	850	1030	1250	1380	2165	2560	2995
Diamètre extérieur (mm)	55	62	67	90	100	120	144

Toujours le bon tuyau – pour chaque application.



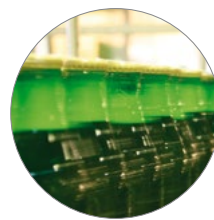
CHIMIE

Latex, résines, dioxyde de titane, acides, alcalis, boues salines



ALIMENTATION

Produits laitiers, viande, confiture, plats cuisinés



BOISSONS

Levure, terre de diatomées, PVPP, stabilisateurs, moût



PÂTES ET PAPIERS

pâte à papier, encre, pigments, dioxyde de titane



MATÉRIAUX DE CONSTRUCTION

Filtration des boues d'épaississement, alimentation des filtres-presses



CÉRAMIQUE

Boue d'argile, boue de céramique, suspension de talc



SUCRE

Sirop, glycose, mélasse, sucre liquide



EAU ET EAUX USÉES

Lait de chaux, boues, chlorure ferrique, floculants



POMPES PÉRISTALTIQUES



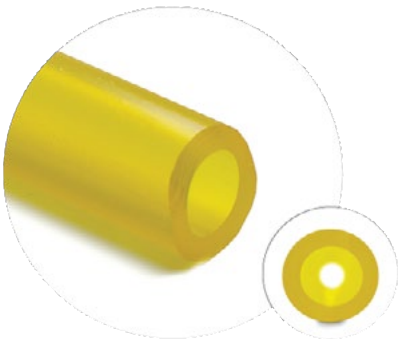
Tube SILICONE

Ce tuyau non renforcé est très souvent employé pour des usages uniques dans des applications biopharmaceutiques ainsi que pour contrôler le pH et l'alimentation en fluides dans des applications de fermentation, de dosage, de transfert et de filtration. Idéal pour les pompes doseuses à une pression maximale de 2 bars. Plage de température: -10 à 135 °C.



Tube TYGON

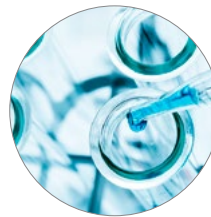
Ce tuyau non renforcé en Tygon est utilisé dans de nombreuses branches, notamment dans l'industrie alimentaire et des boissons, l'industrie chimique, les laboratoires, la médecine, la pharmaceutique et les semi-conducteurs. Idéal pour les pompes doseuses à une pression maximale de 2 bars. Plage de température: -10 à 70 °C.



Tube SOLVA

Ce tuyau non renforcé en Solva est résistant aux solvants. Grâce à cette propriété, il peut être utilisé pour les huiles aromatiques, les solvants, les composés du pétrole, les encres et de nombreuses autres applications. Il est également exempt de phtalates et remplit les exigences modernes à l'égard des tuyaux selon le règlement REACH. Solva présente des propriétés de résistance aux produits chimiques comparables aux tuyaux Viton, mais l'utilisation de PVC le rend plus avantageux. Idéal pour les pompes doseuses à une pression maximale de 2 bars. La plage de température est comprise entre -10 et + 70 °C.

Tubes pour une utilisation quotidienne et continue en laboratoire



RECHERCHE

Solvants, composés pétroliers, échantillonnage



PHARMA

Contrôle du pH, filtration, dosage



POMPES PÉRISTALTIQUES

Pression jusqu'à 2 bars

Matériau du tuyau: Silicone, Norprene A-60-F et A-60-G, Solva

Modèles de pompe	APY 1.6	APY 3.2	APY 4.8	APY 6.4	APY 8.0
Longueur du tuyau (mm)	500	500	500	500	500
Diamètre extérieur (mm)	6.4	8	9.6	11.2	12.8

Les tuyaux en Solva et en Norprene A-60-G ne sont pas utilisés dans le modèle APY 1.6.

Matériau du tuyau: Tygon, Silicone et Santoprene

Modèles de pompe	APY 0.8	APY 1.6	APY 3.2	APY 4.8	APY 6.4	APY 8.0
Longueur du tuyau (mm)	500	500	500	500	500	500
Diamètre extérieur (mm)	4	4.8	6.4	8	9.6	11.2

Les tuyaux en Tygon ne sont pas utilisés sur le modèle APY 8.0.

Lubrifiants pour pompes péristaltiques à compression par rouleaux

Le lubrifiant est une graisse à base de silicone conçue pour conférer les meilleures caractéristiques de fonctionnement. Il correspond à la classification pour l'usage alimentaire et est sans danger pour l'environnement. De la graisse lubrifiante avec numéro d'enregistrement NSF est également disponible. La véritable graisse realAx d'origine assure des propriétés lubrifiantes optimales.



Lubrifiant pour pompes péristaltiques à compression par sabot

Ce lubrifiant à base de glycérine est conçu pour offrir les meilleures propriétés lubrifiantes et réfrigérantes.

Le véritable lubrifiant realAx d'origine assure une durabilité optimale du tuyau. Le produit, compatible avec les produits alimentaires, est sans danger pour l'environnement. Du lubrifiant avec numéro d'enregistrement NSF est également disponible.

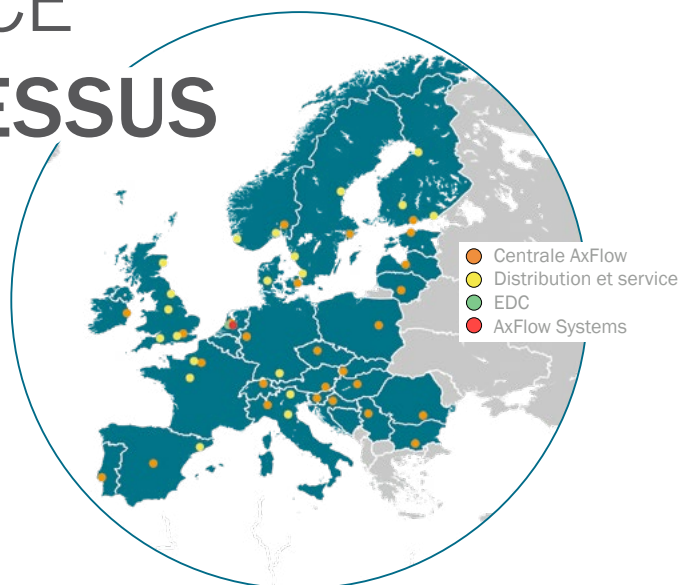


NOTRE EXPÉRIENCE POUR VOS PROCESSUS

AxFlow – une grande marque pour l'Europe

AxFlow est un spécialiste expérimenté pour les pompes, vannes, échangeurs de chaleur, homogénéisateurs et autres équipements dont vous avez besoin pour le traitement industriel de fluides liquides et visqueux.

Présents dans 30 pays, nous distribuons les produits des leaders du marché en exclusivité dans toute l'Europe.



Assistance technique et compétence

Nous vous aiderons volontiers à choisir les produits les mieux adaptés à votre application. Nos spécialistes qualifiés disposent de vastes connaissances et d'une grande expérience pour vous conseiller personnellement. Chez AxFlow, nous attachons une grande importance à la communication directe et personnelle.



Entrepôt central en Europe

Notre centre de distribution européen vous offre un avantage de service unique: presque tous les produits-clés, les pompes et les composants, sont disponibles directement du stock. Dans la plupart des cas, votre commande vous parvient dans un délai de quelques jours.



Installer, réparer et entretenir

Nous ne faisons pas que fournir des équipements de qualité exceptionnelle et les pièces de rechanges qui s'y rapportent. AxFlow propose aussi l'entretien et, en cas de besoin, les réparations et les révisions, grâce à AxFlow service.



Montage et systèmes complets

Notre équipe AxFlow Systems se chargera de l'installation pour vous. Vous recevrez dans les plus brefs délais une unité de pompage toute prête. Même pour des systèmes complexes ultramodernes, AxFlow est votre interlocuteur de premier choix.

Votre appel téléphonique nous fera plaisir!

0800 293 5693

(sans frais à partir du réseau suisse fixe)



Pour toute autre information sur nos produits, rendez-vous sur
www.axflow.ch

¹⁾Toutes les certifications et normes énumérées dans cette brochure sont délivrées au nom du fabricant respectif. AxFlow n'assume aucune responsabilité quant à leur validité.

fluidity.nonstop® est notre promesse d'un service complet de conseils spécialisés et de connaissances approfondies relatives à vos processus et à vos produits. AxFlow est la première adresse d'Europe en matière de pompes, de technique de mélanges, échangeurs de chaleur, d'homogénéisateurs, de vannes et de technologie dans l'industrie de transformation.

AxFlow GmbH Allemagne & Suisse · Siège social: Theodorstr. 105 · 40472 Düsseldorf, Allemagne
Filiale suisse: Eptingerstr. 41 · 4132 Muttenz, Suisse · www.axflow.ch · info@axflow.ch
www.axflow.de · info@axflow.de · Tél. +49 211 23806-0 · [LinkedIn](https://www.linkedin.com/company/axflow-gmbh) /axflow-gmbh

AXFLOW
fluidity.nonstop