



Mischer

Lightnin und Plenty Mischer



›Lightnin® ›Plenty®

Mischer für alle Industrien und Anwendungen

Mit über 85 Jahren Erfahrung in der Industrie-Mischer-Technologie ist Lightnin einer der führenden Rührer-Hersteller. Das Sortiment umfasst Mischer für die Pharmaindustrie, Biotechnologie, Labor-, Abwasser- und Lebensmittelindustrie.

Mischer & Rührwerke von Lightnin und Plenty

Rühren, Mischen und Dispergieren zählen zu den entscheidenden Prozessen der Verfahrenstechnik, um flüssige, gasförmige und feste Stoffe in einen homogenen, stabilen Zustand zu transformieren.

Vom Fass-Rührwerk bis zur industriellen Großanlage – AxFlow profitiert von der jahrzehntelangen Erfahrung ihrer Partner Lightnin und Plenty, beides Mitglieder der SPX Gruppe. Gemeinsam entwickeln wir Rührwerkstechnik in jeder Größenordnung.

Durch umfangreiches Know-How und Engagement für kontinuierliche Produktentwicklung sichern sich Lightnin und Plenty den Platz als weltweit führende Unternehmen in der Rührwerkstechnik. Mit unübertroffener Expertise der Verfahrenstechnik und

modernsten analytischen Werkzeugen können wir zusammen nahezu jede noch so komplexe Anwendung lösen.



Anwendungsgebiete

- Mineralien-Verarbeitung
- Öl & Energie
- Petrochemie
- Chemie
- Wasser & Abwasser
- Körperpflege
- Lebensmittel & Getränke
- Pharma-Anwendungen
- Bio-Science



Mischer

Lightnin Vertikalrührwerke

Propellerrührwerk Lightnin, entwickelt für eine größtmögliche Anzahl von Applikationen.

Lightnin ist anerkannt als Weltmarktführer im Bereich Rührtechnik. Diese Stellung wurde erreicht dank stetiger Anstrengungen im Bereich R&D und ständiger Rückkopplung mit unseren Kunden.

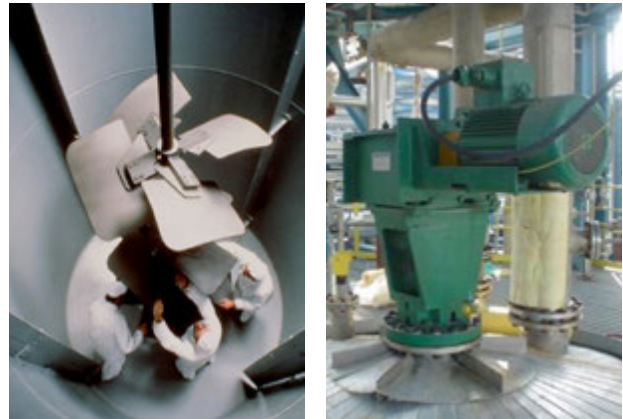
Eine der Besonderheiten des Propellerrührwerks Lightnin ist das Laser-Anemometer, welches an jedem Punkt eines Rührkessels die Strömungsgeschwindigkeiten misst. Dies ermöglicht eine Optimierung des Rührwerkzeugdesigns am Propellerrührwerk. Es ist ein leistungsfähiges Instrument zur Beschleunigung der Entwicklungsphasen eines neuen Verfahrens. Darüber hinaus ermöglicht es die Visualisierung dessen, was in einem Industriereaktor geschieht.



Maßgeschneiderte Lösungen für Mineralien, Chemie und Umwelt

Die Wahl eines Rührwerks ist selbstverständlich abhängig von Ihrer Applikation, und die Leistungsfähigkeit eines Mischverfahrens hängt ab vom Rührwerkzeug eines Rührwerks.

Deshalb hat Lightnin eine komplette Palette von Werkzeugen für Propellerrührwerke entwickelt, die es ermöglichen, auf die Anforderungen jedes Verfahrens speziell einzugehen.



Hocheffiziente Lösungen auch für aggressive Umgebungen

Die von Lightnin durchgeführten Untersuchungen haben die Entwicklung einer Familie von hydraulischen Propellern mit hohem Wirkungsgrad für Vertikalrührwerke ermöglicht, durch die die gleichen Ergebnisse erzielt werden können wie mit traditionellen Turbinen. Gleichzeitig wird die durch das Propellerrührwerk aufgenommene Leistung um 50% reduziert.

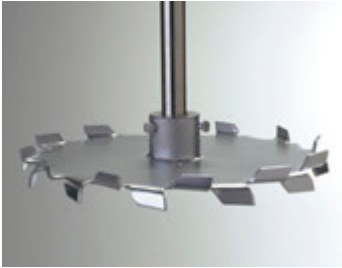
Die Lightnin-Rührwerke sind die meistverkauften Rührwerke weltweit.





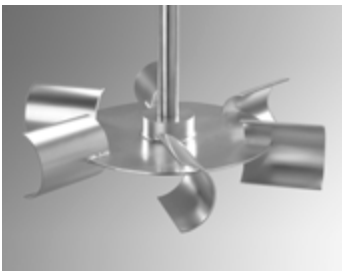
Mischer

Lightnins' Impeller Spektrum



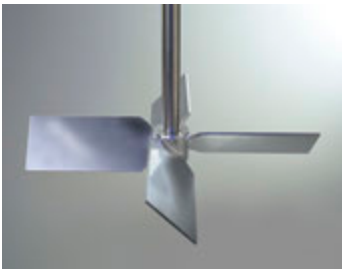
R500

Hohe Scherwirkung, z. B. geeignet für schwer zu dispergierende Pigmente



R130

Hohe Scherwirkung, geeignet für Gas-Flüssigkeit-Anwendungen



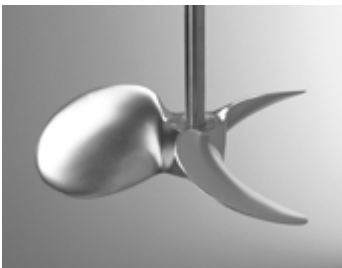
A200 (PBT)

Für niedrige und mittlere Viskositäten, hohe Förderleistung



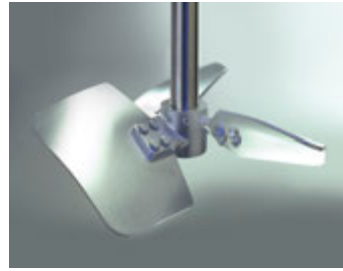
A310/A510

Für niedrige Viskositäten, hohe Förderleistung



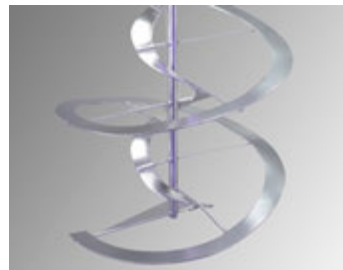
A100 (Propeller)

Hohe axiale Förderleistung



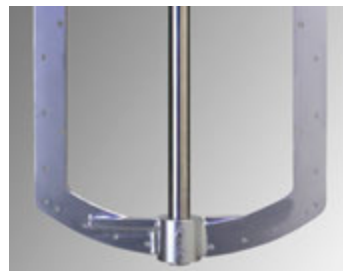
A320

Hohe Förderleistung und für höhere Viskositäten



A400

Spiralförmiger Impeller für hohe Viskositäten



R400

Zweiblättriger Anker-Impeller für hohe Viskositäten (10 bis 100 Pas)

Hocheffiziente Impeller für viele Anwendungen!



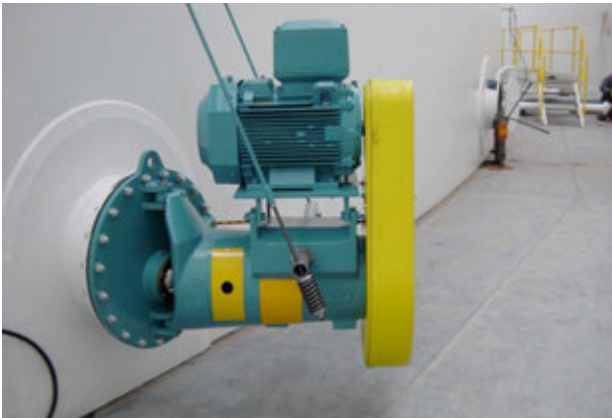


Mischer

Plenty Horizontalrührwerke

Plenty ist der Weltmarktführer bei Horizontalrührwerken in der erdölverarbeitenden und petrochemischen Industrie. Tausende von Geräten wurden an alle größeren Erdölgesellschaften auf der ganzen Welt ausgeliefert. Die Plenty-Rührwerke sind mit dem sichersten, auf dem Markt erhältlichen, statischen Dichtungssystem ausgerüstet.

AxFlow bietet den Fachleuten für das Rühren in Behältern drei Horizontalrührwerke an: das ganz aus Edelstahl gefertigte Horizontalrührwerk TMH, ein Horizontalrührwerk mit verstellbarem Winkel und ein Horizontalrührwerk mit festem Winkel.



Ein Plenty-Horizontalrührwerk bietet eine konkrete Lösung für die Probleme beim Rühren, mit denen sich Industriebetriebe, deren Produktionsverfahren ein Rühren von der Seite erfordern, ständig konfrontiert sehen.



Die Horizontalrührwerke werden im Normalfall in Behälter mit großem Durchmesser eingebaut. Sie müssen in der Lage sein, einen ausreichend kräftigen Flüssigkeitsstrahl zu erzeugen, um die entgegengesetzte Wand des Behälters zu erreichen.

Side-Entry Mischer für große Lager- und Öltanks



fluidity.nonstop® ist unser Versprechen und unsere Verpflichtung für ein Höchstmaß an Service und an eine beispiellose Qualität von Produkt, Leistung und Know-how. AxFlow ist Europas führender Anbieter von Pumpen und Pumpen-Know-how für die Prozessindustrie. Es ist unser Ziel, diese Position zu halten und auszubauen. Kontinuierlich arbeiten wir daran, Ihnen nur das Beste zu liefern.