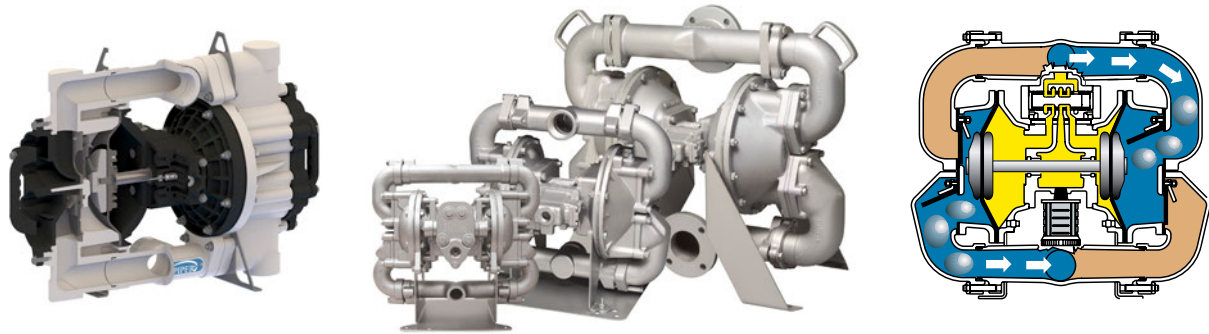




Druckluftmembranpumpen

# Sandpiper® Klappenventilpumpen



SANDPIPER®

## Klappenventilpumpen

Die Sandpiper® Druckluftmembranpumpen von Warren Rupp, Inc. stehen seit mehr als 40 Jahren für Robustheit und Zuverlässigkeit in zahllosen industriellen Anwendungen.

Diese Klappenventil-Modelle bieten mehr als die üblichen Standardpumpen. Sie sind, wie der Name „Heavy Duty“ schon sagt, für Anwendungen mit besonders starker Beanspruchung gut geeignet. Deshalb sind diese Pumpen gegen hohen Verschleiß speziell ausgerüstet.

## „HD“ Verschleißteil-Komponenten

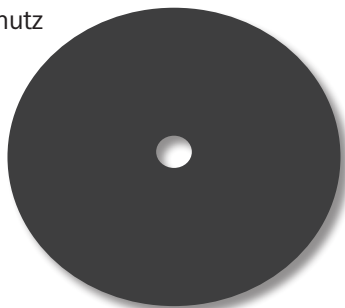
Membran-Verschleißschutz



Massiver Steuerstift



Massive Buchse



## Besondere Merkmale

- Vollverschraubte Konstruktion
- Modularer Aufbau
- Außenliegendes, wartungsfreundliches Luftsteuerungssystem
- Anlaufgarantie auch im Start/Stop-Betrieb
- Flexible Anschlussmöglichkeiten – saug- und druckseitig
- Reichhaltige Materialauswahl:
  - Gehäuse z.B. in Aluminium, Grauguss, Edelstahl, WR-Hasteloy und Polypropylen
  - Membran- und Ventilmaterialien in PTFE, Santoprene®, Viton®, Buna-N, Neopren etc.
- Sauganschluss oben und Druckanschluss unten

## Baugrößen

- 1“: HDF25-A
- 2“: HDF2-A, HD20F (Kunststoff)
- 3“: HDF3-A
- 4“: HDF4-A



## Druckluftmembranpumpen

### Optionen – Wir bieten ein umfangreiches Zubehör wie z.B.:

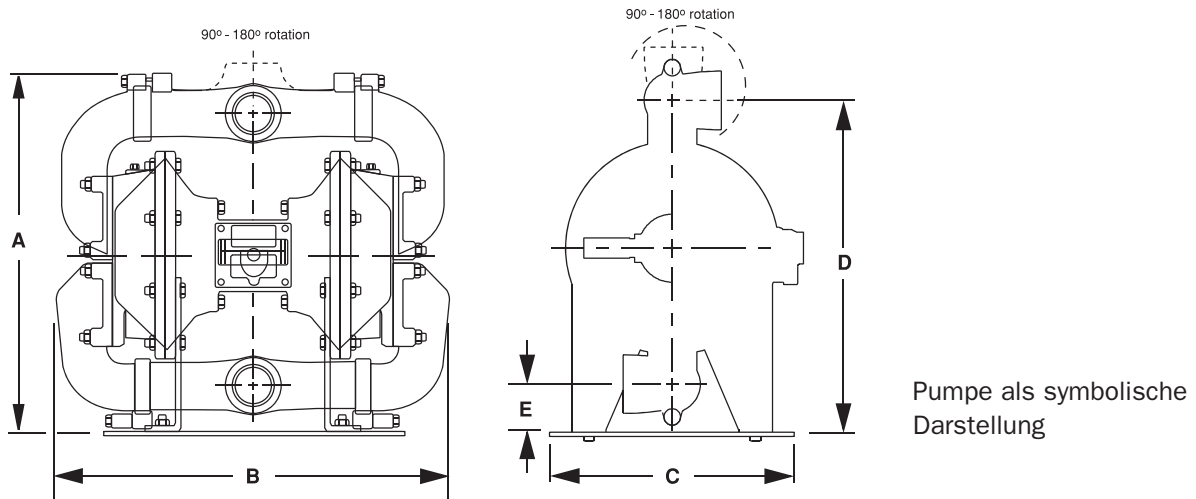
- Pulsationsdämpfer
- Filterdruckregler
- Luftregelventile
- Magnetventile
- Pneumatischer Sanftanlauf
- Konfektionierte Transportwagen nach Kundenwunsch
- Sonderlösungen

### Anwendungsgebiete

Da wo Standard Druckluftmembranpumpen an ihre Grenzen stoßen, fängt der Einsatzbereich der Klappenventil-Modelle an: Hochviskose Medien mit großen Feststoffpartikeln und hohem spezifischem Gewicht sind die bevorzugten Medien.

- Chemische Industrie - partikelbelastete Abwasser, Schlämme, Suspensionen
- Tiefbau und Steinbrüche
- Kies-, Sand- bzw. Baustoffindustrie

### Technische Daten



Modell	Anschlussmaß					Anschlüsse saugs./drucks.	Anschlussgröße in mm	Verdrängung pro Hub in Liter	Max. Leistung in l/Min.	Max. Feststoffgröße in mm	Max. Differenzdruck in bar
	Höhe A in mm	Breite B in mm	Tiefe C in mm	saugseitig D in mm	druckseitig E in mm						
HDF25-A (HDF1)	367	298	275	81	81	1" BSP/NPT	25	0,34	159	25	8,6
HDF2-A	516	552	346	449	65	2" NPT	50	1,6	530	50	8,6
HD20F	531	754	321	446	51	2" BSPT	50	1,9	567	46	7,0
HDF3-A	749	929	413	654	108	3" Flansch DN80	80	6,15	988	80	8,6
HDF3-M	768	821	411	673	127	3" Flansch DN80	80	4,66	988	80	8,6
HDF4-A	787	929	540	673	127	4" Flansch DN100	100	6,15	988	80	8,6
HDF4-M	787	821	411	673	127	4" Flansch DN100	100	4,66	988	80	8,6

fluidity.nonstop® ist unser Versprechen und unsere Verpflichtung für eine in Höchstmaß an Service und an eine beispiellose Qualität von Produkt, Leistung und Know-how. AxFlow ist Europas führender Anbieter von Pumpen und Pumpen-Know-how für die Prozessindustrie. Es ist unser Ziel, diese Position zu halten und auszubauen. Kontinuierlich arbeiten wir daran, Ihnen nur das Beste zu liefern.