



Schraubenspindelpumpen

Waukesha Schraubenspindelpumpe (Universal Twin Screw)

# Multifunktionsfähigkeit als Prozesspumpe und als CIP-Pumpe



*Multifunktionsfähigkeit als Prozesspumpe und als CIP-Pumpe*

- Große Vielzahl an Betriebsgeschwindigkeiten
- Großer Fördermengenbereich von 0,1 bis 277 m<sup>3</sup>/h
- Max. Druck von 25,5 bar
- Förderrichtungsumkehr ohne Umbau der Pumpe



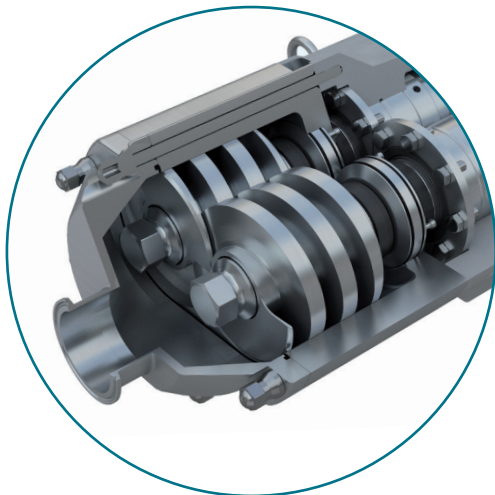
*Zuverlässiger Betrieb und schonende Produktbehandlung. Pumpst große Partikel ohne Beeinträchtigung und bietet eine breite Auswahl aus verschiedenen Parametern (Kapazität, Druck und Fördermenge).*

- ‚Nicht-fressende‘ Waukesha 88 Alloy-Schrauben in drei Steigungsoptionen – schmal, mittel und breit – ermöglichen einen Betrieb bei geringeren Abständen sowie das Pumpen unterschiedlichster Viskositäten (von 1 bis 1 000 000 cPo)

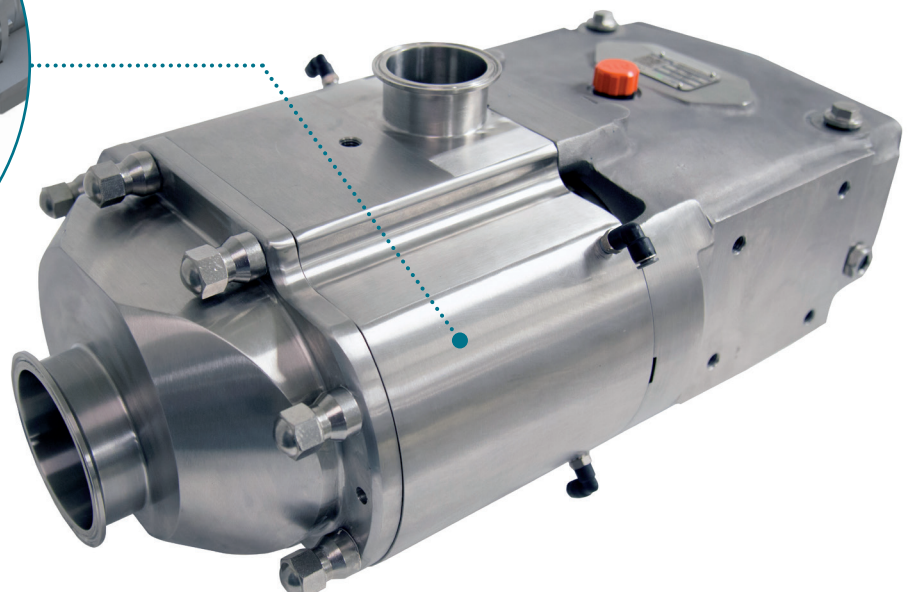


*Sanitärkonstruktion in allen Details – für zuverlässige und lange Betriebsdauer*

- Sowohl der Pumpenkörper als auch die Abdeckung ermöglichen ein freies Abfließen
- Wellen-/Schraubenverbindung zur Produktzone hin abgedichtet
- Einfache und doppelte mechanische Dichtungsoptionen
- Alle Modelle beinhalten Dichtungsspülanschlüsse zur optionalen doppelten Dichtung
- SIP-fähig
- Getriebegehäuse standardmäßig in Edelstahl ausgeführt



› Waukesha  
Cherry-Burrell

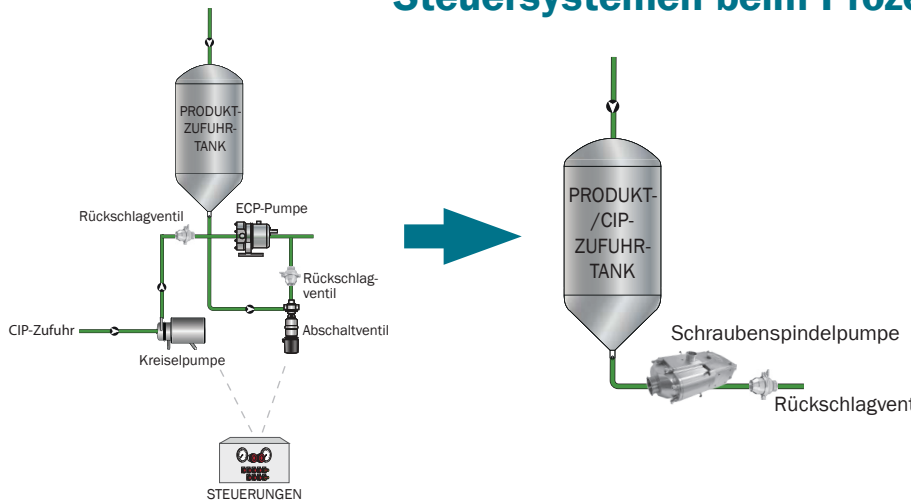


 AxFlow



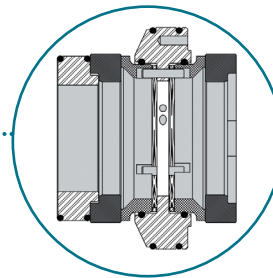
## Schraubenspindelpumpen

### Keine Notwendigkeit von zusätzlichen Pumpen, Ventilen und Steuersystemen beim Prozess



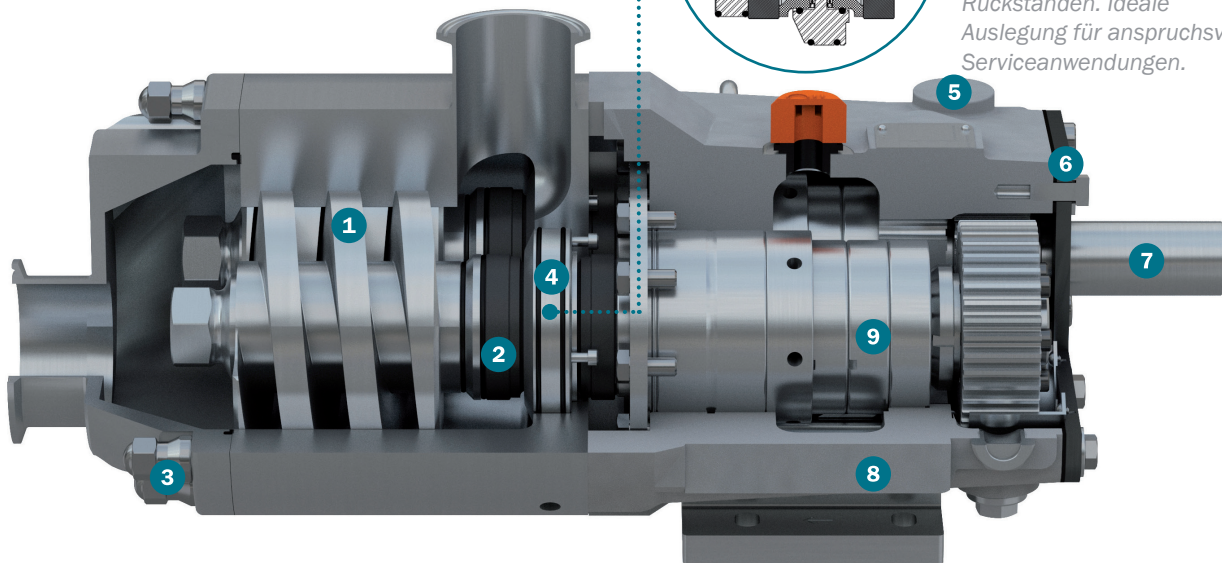
Mit ihrer hohen Ansaugfähigkeit ist die Pumpe der Serie Universal TS sowohl prozess- als auch CIP-fähig. Dadurch verringert sich die Anzahl der erforderlichen Pumpen, Ventile und Steuersysteme beim Prozess, gleichzeitig lassen sich die Anlagenkosten senken.

### Hohe Leistung und Zuverlässigkeit



#### Einfache oder doppelte mechanische Gleitringdichtung

Einsatz mit Spülflüssigkeit zum Kühlen, Schmieren und Wegspülen von Rückständen. Ideale Auslegung für anspruchsvolle Serviceanwendungen.



- 1 Schrauben aus ‚nicht-fressendem‘ Waukesha 88“-Alloy für Betrieb bei geringen Abständen
- 2 Vor Ort austauschbare Dichtungsoption für jeden Einsatz
- 3 316L-Edelstahlkonstruktion
- 4 Einfache oder doppelte mechanische Gleitringdichtung
- 5 Gemeinsamer Ölbehälter für Getriebe und Lager
- 6 Eloxierte Aluminiumabdeckung des Kühlkörpers ermöglicht höhere Betriebsgeschwindigkeiten
- 7 Hochleistungswelle für höhere Drehmomentkapazität
- 8 Getriebegehäuse standardmäßig in Edelstahl ausgeführt
- 9 Spezielle Lager halten Axialbelastung aufrecht



## Schraubenspindelpumpen

### Wählen Sie die richtige Schraubensteigung für Ihren Prozess

Drei Schraubensteigungsoptionen bei allen Modellen bieten eine breite Auswahl aus verschiedenen Kapazitäten, Druckraten, Fördermengenprofilen und Partikelgrößen.



**Schmale Steigung** – Anwendungen, die höhere Drücke bei geringeren Fördermengen erfordern



**Mittlere Steigung** – sorgen für ein Gleichgewicht zwischen Druck und Fördergeschwindigkeiten zwischen den größeren und kleineren Schraubenprofilen



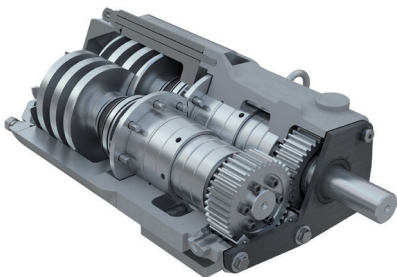
**Breite Steigung** – für Anwendungen, die geringere Drücke bei höheren Fördermengen erfordern oder mit größeren Partikeln zu recht kommen müssen

### Optionen und Zubehör

**O-Ringe** – Fluorelastomer (FKM), EPDM, Perfluorelastomer (FFKM)

**Gleitringdichtungen** – Karbon, Siliziumkarbid, Wolframkarbid

**Anschlüsse** – Clamp, SMS, DIN, RJT, DIN- oder ANSI-Flansche, rechteckiger Einlaufflansch



### Anwendungen

#### Molkereiwesen

Sahne/Milch, Joghurt, Käsebruch und Molken- sowie Weißkäse

#### Verarbeitung von Fleisch und Fisch

Hackfleisch, Talg und Schmalz, Tiernahrung

#### Herstellung von Fertiggerichten

Pasta, Tomatenkonzentrate und -sauce, Obst- und Gemüsepürees (püriert / in Stücken), Suppen und Eintopfgerichte, Babynahrung, Stärke

#### Brauerei- und Getränkeindustrie

Biere, Most, Hefen, Limonaden, Fruchtsäfte, Fruchtkonzentrate

#### Back- und Süßwarenindustrie

Teig, Puddings und Konfitüren, Fruchtfüllungen, Lebensmittelfarbstoffe und Aromastoffe, Süßungsmittel, Hefe, Zuckersirupe, Sahne, Stärke

#### Herstellung von Ölen, Fetten, Saucen und Mayonnaisen

Fette und Öle, Mayonnaise, fetthaltige Saucen

#### Kosmetikindustrie

Cremes und Lotionen, Färbemittel, Haar-Styling-Gels, Aromaöle, Shampoo

#### Pharmazeutische Produkte

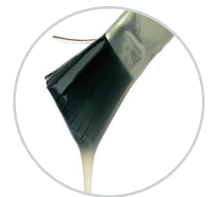
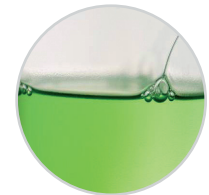
Pillen, Pasten, Extrakte, Sirup, Breie, Emulsionen, Salben

#### Reinigungsmittel

Reinigungsmittel, Weichspüler

#### Chemikalien

Öle und Schmiermittel, Schlamm, Harze und Polymere, Farben, Lösemittel, Treibstoffe

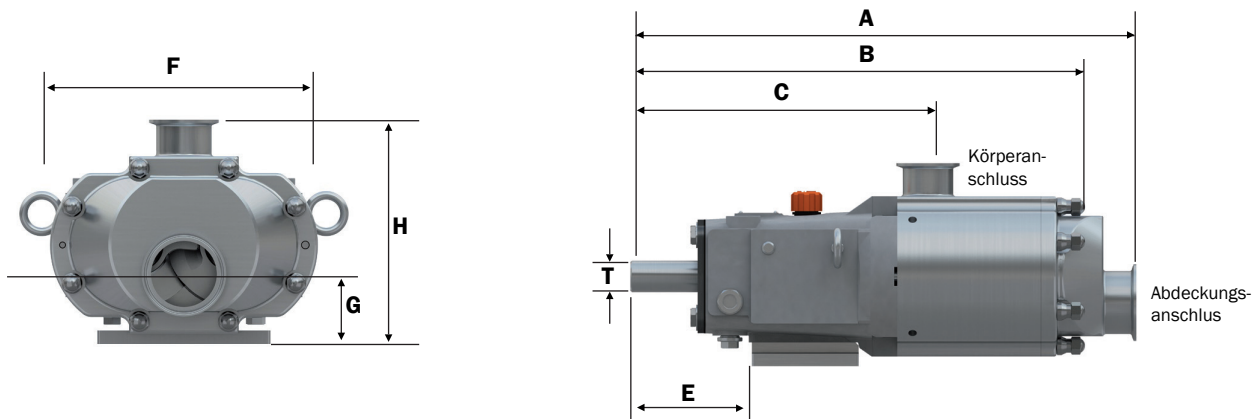




## Schraubenspindelpumpen

### Produktabmessungen

Modell	A (mm)	B (mm)	C (mm)	T + 0,000 /- 0,001 (mm)	E (mm)	F (mm)	G (mm)	H (mm)	Abdeckungsanschluss (mm)	Körperanschluss (mm)	Gewicht (kg)
015-UTS	417	389	261	22,23	103	195	56	172	38 oder 51	38 oder 51	39
030-UTS	511	459	300	31,75	123	245	64	204	51 oder 76	51 oder 64	73
130-UTS	656	594	388	41,28	133	332	101	271	76 oder 102	64 oder 76	175
220-UTS	858	585	462	50,8	147	428	103	398	102 oder 152	102 oder 152	340



### Produktspezifikationen

Modell	Schraubsteigung	Verdrängung pro Umdrehung (Liter)	Nennkapazität (lpm)	Abdeckungsanschluss (mm)	Körperanschluss (mm)	Max. Partikel (mm)	Max. Druckbereich (bar)	Max. U/min	Temp.-Bereich (°C)				
015-UTS	16,5	0,08	265	51	38	8	25,5	3500	-40 bis 149				
	33	0,11	398			17							
	44	0,15	530			11							
030-UTS	16,8	0,11	352	64	51	8		25,5		3100	-40 bis 149		
	28	0,19	587			14							
	42	0,30	939			21							
130-UTS	36,7	0,45	1136	102	64	18				25,5		2500	-40 bis 149
	55	0,68	1703			28							
	73,4	0,91	2271			18							
220-UTS	45	1,14	2271	102 oder 152	102 oder 152	22	25,5	2000	-40 bis 149				
	60	1,51	3028			30							
	90	2,31	4618			45							



**Wir haben die Universal TS-Pumpen für Sie auf Lager.  
Rufen Sie uns an unter 0800-2935693,  
um Ihre Bestellung aufzugeben.**

*fluidity.nonstop*<sup>®</sup> heißt, die Dinge im Fluss halten. Das ist unser Versprechen. Wir verpflichten uns damit gegenüber unseren Kunden zu einem völlig neuen Serviceneiveau, dessen Grundlage eine unübertroffene Kombination von Produktqualität, Leistung und Erfahrungen ist. AxFlow ist Europas führender Anbieter von Pumpen und Pumpen-Know-how für die Prozessindustrie. Wir beabsichtigten, diese Position auch weiterhin zu halten, indem wir kontinuierlich daran arbeiten, unseren Kunden nur das Beste zu liefern.