

HEAVY-DUTY SCHLAUCHPUMPEN REALAX BAUREIHE RP

Die robusten Heavy-duty Schlauchpumpen der realAx Baureihe RP halten jeder Herausforderung stand. Zuverlässig und wartungsarm.



Bergbau
& Baustoffe



Umwelt-
technologie



Lebensmittel
& Getränke



Chemie



Farben
& Lacke



1)

realAx | hose pumps

**FÜR HEAVY-DUTY ANWENDUNGEN, LANGE
STANDZEITEN UND WARTUNGSARMEN BETRIEB**

Die realAx Baureihe RP mit Gleitschuh-Kompression ist die besonders leistungsstarke und robuste Lösung für ein breites Spektrum an Prozessanwendungen. Das anwenderfreundliche Design der Schlauchpumpen vereint Hochleistung und Zuverlässigkeit mit einem attraktiven Kostenrahmen.

- ✓ Höchstleistung bis 72.000 l/h
- ✓ Konstanter Druck bis zu 15 bar
- ✓ Präzisionsgefertigte Schläuche

Ihren individuellen Kontakt finden Sie unter:
Web www.axflow.ch

Tel. 0800 293 5693 | **E-Mail** info@axflow.ch

 **AXFLOW**
fluidity.nonstop



REALAX RP SCHLAUCHPUMPEN

Die selbstansaugenden, trockenlaufsicheren Schlauchpumpen der Baureihe RP fördern abrasive Flüssigkeiten in herausfordernden Industriebereichen mit bis zu 72.000 l/h. Mit über 9 m Ansaughöhe und einem Betriebsdruck von bis zu 15 bar arbeiten die Schlauchpumpen der Baureihe RP zuverlässig und dosiergenau.



realAx | hose pumps



VIELSEITIG, ZUVERLÄSSIG UND GÜNSTIG

realAx Schlauchpumpen der Baureihe RP sind nahezu alternativlos, wenn es darum geht Schlämme, Schlicker, Wasser mit abrasiven Feststoffen oder scherempfindliche Flüssigkeiten in großen Volumen und bei gleichbleibend hohem Druck zu fördern.

Durch solide verarbeitete Standardflansche, IEC-Normmotoren sowie leicht zugängliche Gehäusekomponenten wird die Wartung so einfach wie nie zuvor.

CHEMIE

Latex, Harze, Titandioxid, Säuren, Laugen, Salzschlämme

LEBENSMITTEL

Milchprodukte, Fleisch, Marmelade, Fertiggerichte

GETRÄNKE

Hefe, Kieselgur, PVPP, Stabilisatoren, Maische

PAPIER & ZELLSTOFF

Pulpe, Tinte, Pigmente, Titandioxid

BAUSTOFFE

Filtrations-Eindickschlämme, Filterpressenbeschickung

KERAMIK

Tonschlamm, Keramikschlicker, Talkumsuspension

ZUCKER

Sirup, Glykose, Molasse, flüssiger Zucker

WASSER & ABWASSER

Kalkmilch, Schlamm, Eisenchlorid, Flockungshilfsmittel



REALAX RP SCHLAUCHPUMPEN

LANGE STANDZEITEN UND SCHNELLER SERVICE

IEC-Normmotor für unabhängigen Service

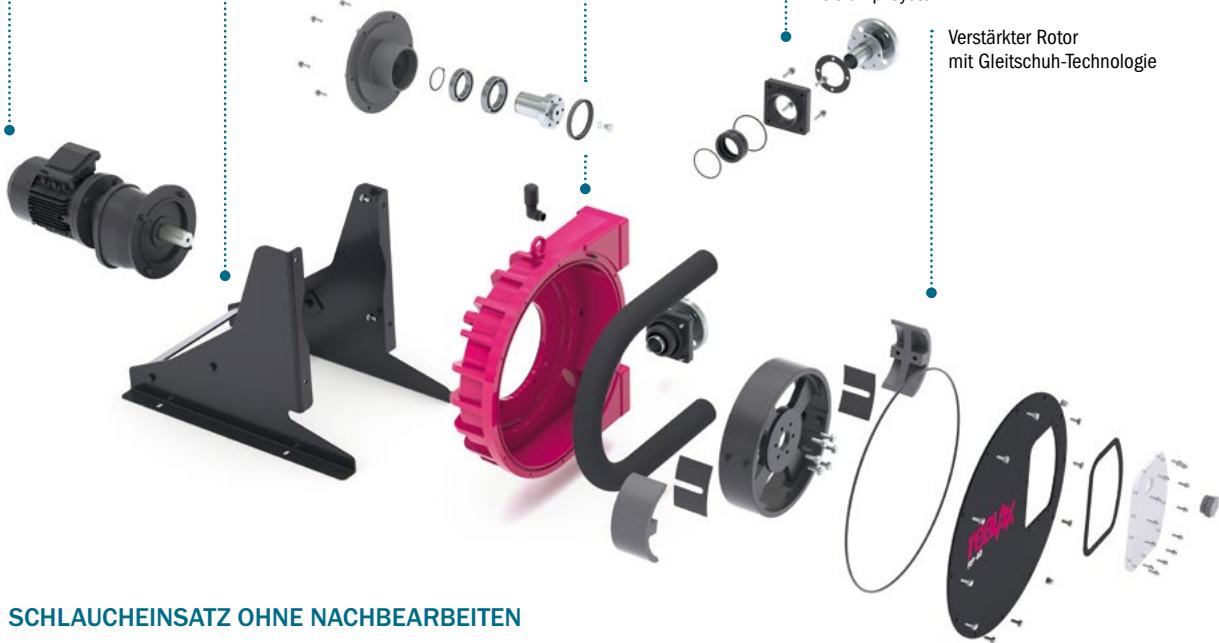
Kann ab Werk auf Ihre bestehende Sockelgröße angepasst werden

Integrierte Rotor-Lagerung für erhöhte Stabilität

Verbesserter Korrosionsschutz durch Elektrotauchlackierung

Einfacher Schlauchwechsel mit Clamp-System

Verstärkter Rotor mit Gleitschuh-Technologie



Die integrierte Rotor-Lagerung reduziert die Getriebebelastung, gerade auch bei hoher Leistung im Dauerbetrieb. Durch Clamp-Anschlüsse wird der Schlauchwechsel besonders einfach gestaltet.

SCHLAUCHEINSATZ OHNE NACHBEARBEITEN

Die Schläuche für die realAx Baureihen IP und RP (RP 25 bis RP 100) sind durch ein verstärkendes Nylon-Mikrogewebe besonders abriebfest und verfügen über hervorragende Ansaug- und Dosiereigenschaften.

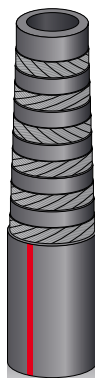
Durch hochentwickelte Präzisionsfertigung sind die Schläuche ohne Schleifen direkt einsetzbar. Das spart Schmiermittel und verlängert die Standzeiten.



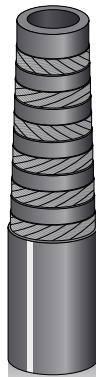
NR SCHLAUCH
mit verstärkendem Nylon-Mikrogewebe, extra abriebfest



NR-A SCHLAUCH
Nylon-verstärkt mit naturweißer Innenschicht



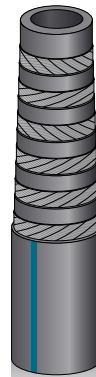
NBR SCHLAUCH
für kohlenwasserstoffhaltige und fettige Medien



NBR-A SCHLAUCH
für Öl, Fett sowie Reinigungsmittel



CSM SCHLAUCH
für Säuren, Basen und oxidierende Substanzen



EPDM SCHLAUCH
für korrosives und lösungsmittelhaltiges Abwasser



REALAX RP SCHLAUCHPUMPEN

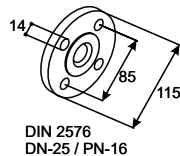
ERSTE WAHL FÜR DEN BRAUEREI-PROZESS

In den Filtrationsprozessen der Bierproduktion werden Kieselgur und PVPP dosiert. Die stark abrasiven Suspensionen stellen hohe Anforderungen an die Prozesskomponenten. Andere Pumpentechnologien führen hier zu häufigem Stillstand, weil Verschleißteile ausgetauscht werden müssen.

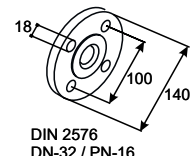
Die realAx Baureihe RP ist für das Dosieren stark abrasiver Flüssigkeiten ideal geeignet. Der durch Nylon-Mikrogewebe mehrfach verstärkte Schlauch ist besonders widerstandsfähig und verkürzt die Zahl der Wartungsintervalle deutlich. Wenn schließlich doch eine Wartung ansteht, kann der Schlauch durch einfach zugängliche Komponenten besonders schnell ausgetauscht werden.



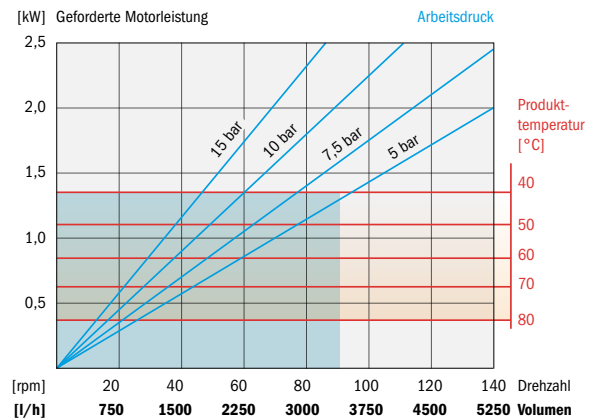
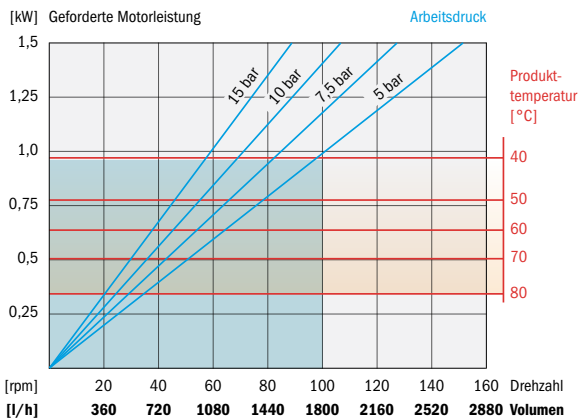
realAx RP Food-Grade
FDA-Schlauch, hygienische und aseptische Anschlüsse nach DIN11851, DIN11864-1, DIN11864-2, DIN11864-3, Tri-Clamp



DIN 2576
DN-25 / PN-16



DIN 2576
DN-32 / PN-16



realAx RP 25

Schlauchdurchmesser (mm)	25
Kapazität (l/Umdr.)	0,3
Anschlüsse	DN 25
Max. Druck (bar)	15
Volumenstrom (l/h)	1.100
Gewicht ohne Antrieb (kg)	57

Abmessungen in [mm], siehe Abbildung 1

A	B	C	D	E	F	G	H	I	J	K	L
127,5	-	-	60	425	305	471	305	160	100	262	75

realAx RP 32

Schlauchdurchmesser (mm)	32
Kapazität (l/Umdr.)	0,625
Anschlüsse	DN 32
Max. Druck (bar)	15
Volumenstrom (l/h)	2.000
Gewicht ohne Antrieb (kg)	89

Abmessungen in [mm], siehe Abbildung 1

A	B	C	D	E	F	G	H	I	J	K	L
135	250	290	79	613	345	552	385	170	130	330	95



REALAX RP SCHLAUCHPUMPEN

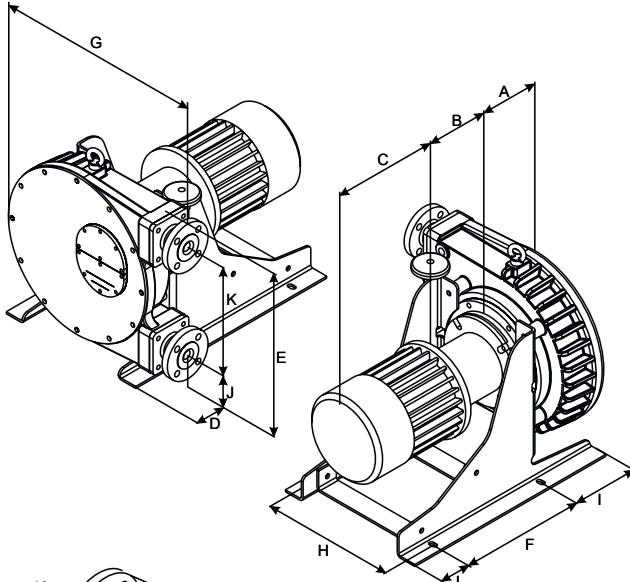
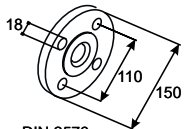
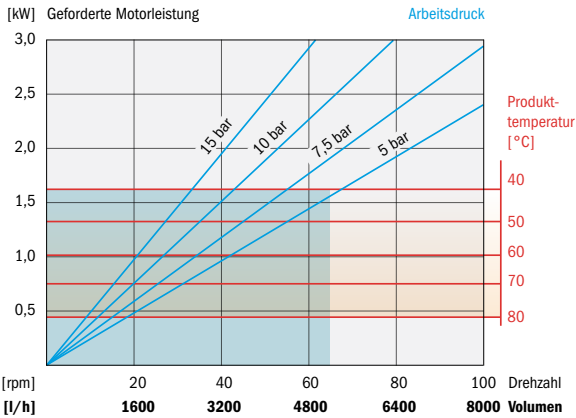


Abbildung 1



DIN 2576
DN-40 / PN-16



realAx RP 40

Schlauchdurchmesser (mm)	40
Kapazität (l/Umdr.)	1,33
Anschlüsse	DN 40
Max. Druck (bar)	15
Volumenstrom (l/h)	4.000
Gewicht ohne Antrieb (kg)	150

Abmessungen in [mm], siehe Abbildung 1

A	B	C	D	E	F	G	H	I	J	K	L
151	-	-	79	645	415	633	456	200	159	412	115

PROJEKT-BEISPIEL

BESCHICKUNG VON FILTERPRESSEN IN KLÄRANLAGEN

Der in Kläranlagen entstehende Schlamm wird im Rahmen des Aufbereitungsprozesses mit Hilfe von Filterpressen entwässert, um die weiteren Verarbeitungskosten möglichst gering zu halten. Die stark abrasiven Schlämme beanspruchen Pumpen und bewegte Teile der Anlagen auf besondere Weise. Dabei sollen Komponenten und Verschleißteile kosteneffizient arbeiten und möglichst lange ohne Wartung auskommen.

In dieser Anwendung ersetzt die realAx RP 60 Schlauchpumpe eine Membranpumpe, weil die realAx RP Schlauchpumpe auch bei steigendem Druck eine konstante Fördermenge verlässlich aufrechterhalten kann.

Der extrem widerstandsfähige Schlauch hält durch das verstärkende Nylon-Mikrogewebe dem abrasiven Schlamm ohne übermäßigen Verschleiß stand, so dass eine außergewöhnliche Schlauchlebensdauer erreicht wird.

KENNWERTE DER ANWENDUNG

Durchflussrate: 1,5 bis 13,2 m³/h

Druck: < 10 Bar

Feststoffgröße: < 14 mm

EINGESETZTE PUMPE

Modell: realAx RP 60

Leistung: 7,5 kW

Rotationsgeschwindigkeit: 47 UPM





REALAX RP SCHLAUCHPUMPEN

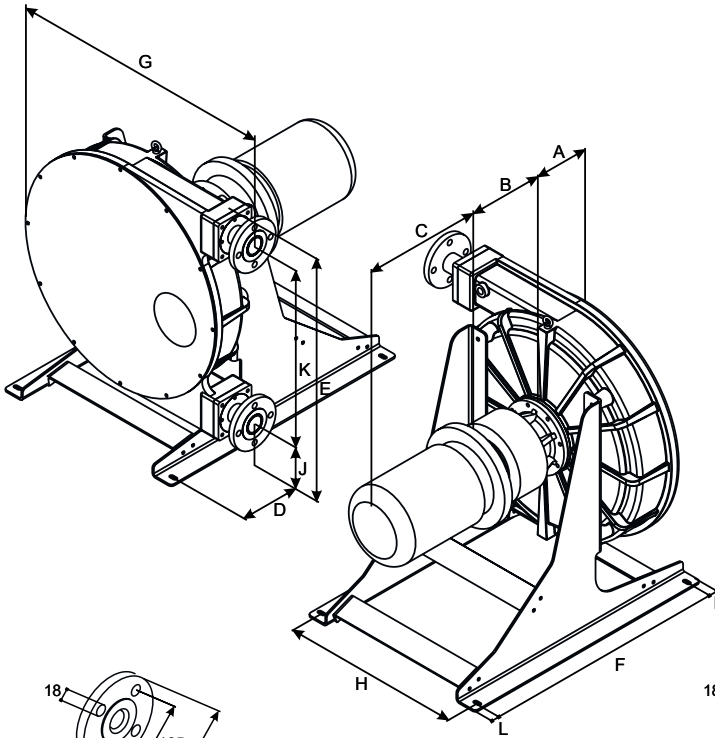
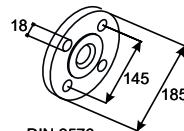
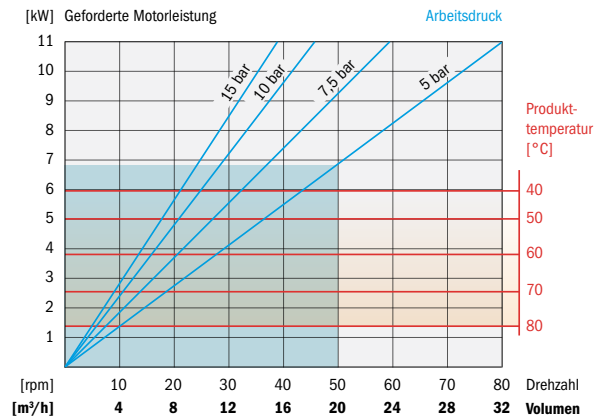
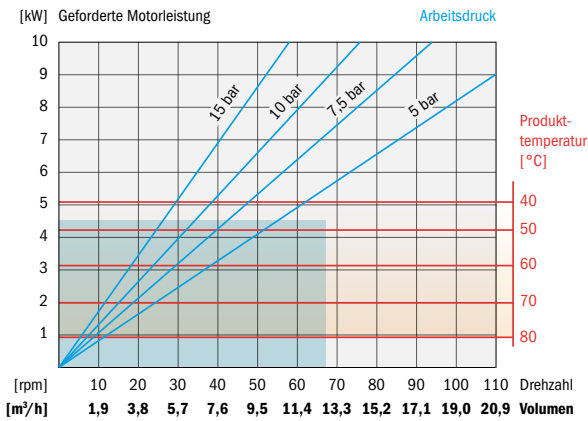


Abbildung 2

DIN 2576
DN-50 / PN-10



DIN 2576
DN-65 / PN-16



realAx RP 60

Schlauchdurchmesser (mm)	55
Kapazität (l/Umdr.)	2,9
Anschlüsse	DN 50
Max. Druck (bar)	15
Volumenstrom (l/h)	10.000
Gewicht ohne Antrieb (kg)	252

Abmessungen in [mm], siehe Abbildung 2

A	B	C	D	E	F	G	H	I	J	K	L
215	-	-	111	805	740	735	500	25	210	510	25

realAx RP 70

Schlauchdurchmesser (mm)	70
Kapazität (l/Umdr.)	6,7
Anschlüsse	DN 65
Max. Druck (bar)	15
Volumenstrom (l/h)	16.000
Gewicht ohne Antrieb (kg)	530

Abmessungen in [mm], siehe Abbildung 2

A	B	C	D	E	F	G	H	I	J	K	L
215	-	-	250	1124	1065	1100	790	40	240	784	40



REALAX RP SCHLAUCHPUMPEN

PROJEKT-BEISPIEL

DUPLEX-VERSION ZUR HERSTELLUNG VON TITANDIOXID

Ein großer Titandioxid-Hersteller verwendet zwei realAx RP 100 Duplex und eine realAx RP 60 Duplex, um sehr abrasive Produkte mit einem Durchfluss von 46m³/h und 35°C bei 2 bar zu fördern.

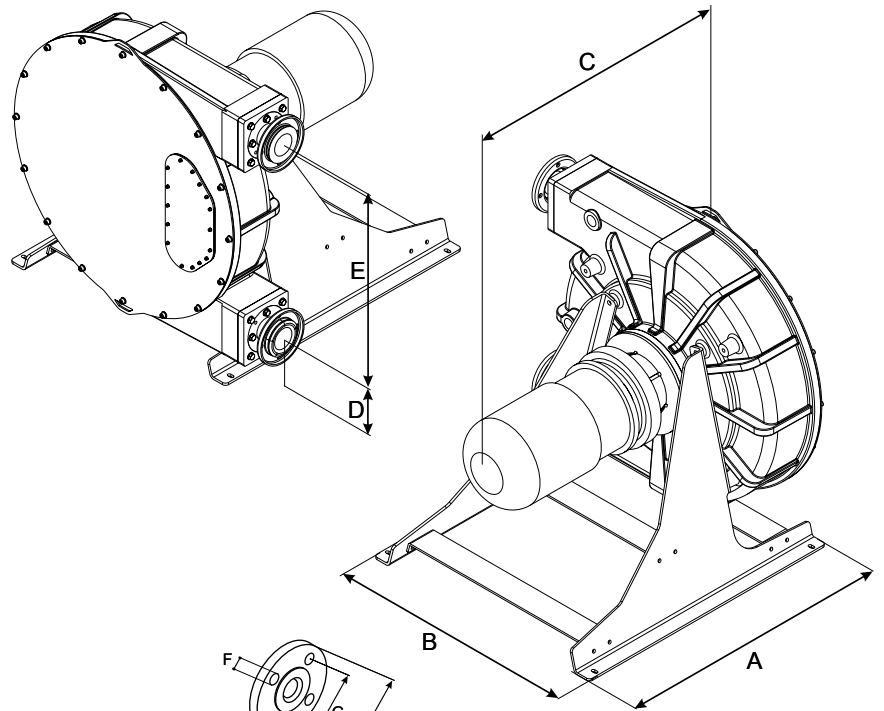
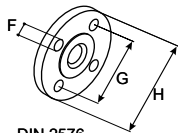
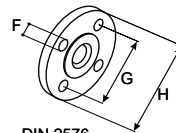


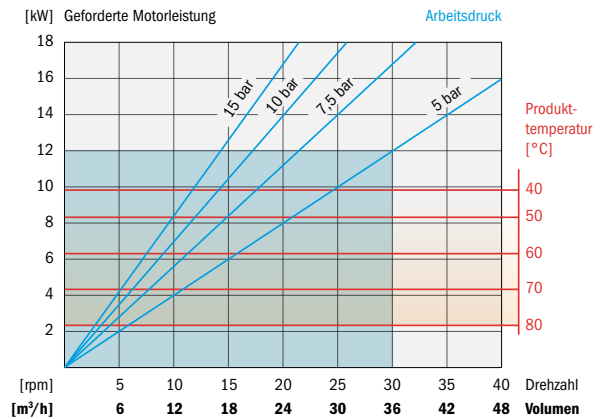
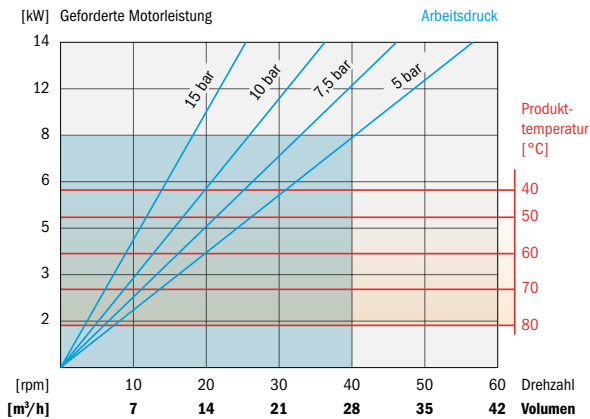
Abbildung 3



DIN 2576



DIN 2576



realAx RP 80

Schlauchdurchmesser (mm)	80
Kapazität (l/Umdr.)	11,7
Anschlüsse	DN 80
Max. Druck (bar)	15
Volumenstrom (l/h)	21.000
Gewicht ohne Antrieb (kg)	920

realAx RP 100

Schlauchdurchmesser (mm)	100
Kapazität (l/Umdr.)	20,0
Anschlüsse	DN 100
Max. Druck (bar)	15
Volumenstrom (l/h)	36.000
Gewicht ohne Antrieb (kg)	1.100

Abmessungen in [mm], siehe Abbildung 3

A	B	C	D	E	F	G	H
1200	1093	1300	205	850	17,5	160	200

Abmessungen in [mm], siehe Abbildung 3

A	B	C	D	E	F	G	H
1500	1360	1550	237	1000	17,5	180	220

UNSERE ERFAHRUNG FÜR IHREN PROZESS

AxFlow – starke Marke für Europa

AxFlow ist erfahrener Spezialist für Industriepumpen, Mischtechnik, Ventile, Wärmetauscher, Homogenisatoren und leistungsfähige Systeme, die Sie zur Verarbeitung von flüssigen und höherviskosen Medien benötigen.

Mit über 30 Standorten in Europa, Südafrika, Australien und Neuseeland vertreiben wir die Produkte der Marktführer – zuverlässig und exklusiv.



Technische Beratung und Auslegung

Wir unterstützen Sie gerne bei der Auswahl der optimal geeigneten Produkte für Ihre Anwendung. Unsere geschulten Spezialisten verfügen über umfangreiches Wissen und Erfahrung, um Sie individuell zu beraten. Bei AxFlow hat direkte und persönliche Kommunikation einen hohen Stellenwert.



Europäisches Zentrallager

Mit unserem European Distribution Centre bieten wir einen einzigartigen Servicevorteil: Fast alle wichtigen Produkte – Pumpen und Komponenten – sind direkt ab Lager verfügbar. In den meisten Fällen erreicht Sie Ihre Bestellung innerhalb weniger Tage.



Installation, Reparatur und Instandhaltung

Wir kümmern uns um weit mehr als nur um die Lieferung hochwertiger Ausrüstung und der dazu gehörigen Ersatzteile. AxFlow bietet außerdem die Wartung und bei Bedarf auch Reparaturen und Überholungen – mit AxFlow Service.



Montage und Komplettsysteme

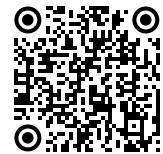
Unser Team von AxFlow Systems übernimmt für Sie die Montage. Sie erhalten in kürzester Zeit eine vollständig vorbereitete Pumpeneinheit. Auch bei komplexen, hochmodernen Systemen ist AxFlow Ihr erster Ansprechpartner.

Wir freuen uns auf Ihren Anruf!

0800 293 5693 

(kostenfrei aus dem deutschen und Schweizer Festnetz)

Weitere Informationen zu unseren Produkten finden Sie unter:
www.axflow.ch



Direkt zu unserer
REALAX Website

¹⁾ Alle in dieser Broschüre aufgeführten Zertifizierungen und Standards werden im Auftrag des jeweiligen Herstellers ausgestellt. Für die Gültigkeit übernimmt AxFlow keine Verantwortung.

fluidity.nonstop[®] ist unser Versprechen für umfassenden Service, spezialisierte Beratung und das Expertenwissen um Ihre Prozesse und Produkte. Wir stehen für jahrzehntelange Erfahrung und Technik der weltweit führenden Hersteller. AxFlow ist erster Ansprechpartner für Industriepumpen, Mischtechnik, Wärmetauscher, Homogenisatoren, Ventile und leistungsfähige Systeme zur Behandlung von Flüssigkeiten.

AxFlow GmbH Deutschland & Schweiz - Zentrale: Theodorstr. 105 · 40472 Düsseldorf, Deutschland
Niederlassung Schweiz: Eptingerstr. 41 · 4132 Muttenz, Schweiz · www.axflow.ch · info@axflow.ch
www.axflow.de · info@axflow.de · Tel. +49 211 23806-0 · [LinkedIn](https://www.linkedin.com/company/axflow-gmbh) /axflow-gmbh

AXFLOW
fluidity.nonstop