

fluidity.
nonstop

FLOWnews

APRIL - 2019

NYHETS BREV FRÅN AXFLOW AB

Vi hjälper dig att välja rätt
pump för jobbet!



BIOGAS GOTLAND

Monopumpar landstiger
på Gotland!

Sid 2-3

NYHET
VELOCITY-serien
från
WILDEN

Sid 4

 **AXFLOW**

www.axflow.se



Sedan ett år tillbaka har man en ny del i anläggning för biogas produktionen. Pumpar har monterats på stativ för tillgänglighet vid ev service och för enkel renhållning.

Världens bästa Monopumpar landstiger på Gotland

Biogasvision med driftsäker produktion

Biogas Gotland startades 2008 av Magnus Ahlsten som också driver lantbruk på Gotland. Magnus vill göra skillnad för miljön och hans vision är att Gotland ska vara ett fossilfritt samhälle där nästan hälften av fordonen körs med lokalproducerad biogas från anläggningen i Bro. Det ska vara enkelt och tillgängligt att köra på biogas. Gotland är självförsörjande på biogas och idag finns 4 tankstationer som

man levererar till. Totalt i Sverige finns 165 tankstationer. Biogas är det miljövänligaste bilbränslet – helt koldioxidneutralt.

I biogasanläggningen omvandlas rest- och avfallsprodukter från bland annat lantbruk och livsmedelsindustrin till biogas och biogödsel.

Substratet man får är redan fritt från plast och metaller, ingen avskiljning behöver göras på plats, vilket också gör att slitaget på installerad utrustning blir mindre. Ibland händer det att stenar och skrot passerar, vilket orsakar stort

slitage och skada på utrustningen, och snabba insatser är nödvändigt.

Största delen av det avfall som kommer till anläggningen är gödsel som kommer direkt från bondgårdar på Gotland. Slakteriprodukter, matavfall och annat suspenderat hushållsavfall kommer med lastbil till anläggningen för gasproduktionen.

Driftsäkerhet och enkel underhållsservice är A och O i produktionen, därför har anläggningen ett flertal Monopumpar i processen.

I anläggningen arbetar man målmedvetet med arbetsmiljö och hälsa, för besökaren blir det uppenbart, när man ser hur anläggningen hålls ren och städad.

Substrat som gödsel, slaktavfall och matrester kommer till anläggningen via rör direkt till anläggningen eller med lastbil. Substratet hamnar i röttkammare och får där jäsa i syrefri miljö där temperaturen är runt 40 grader. Hygieniseringen görs på material från röttkamrarna. Värmen i biogödsel som kommer ut från hygieniseringen återvinns genom värmväxlare till material som går in i röttkamrarna. Processen tar ca 30-40 dagar för att få ut biogas.

Anläggningen har ingen lokal förädling av gasen på plats utan rågasen transporteras i 8 km långa gasledningar till en uppgraderingsstation i Visby där den förädlas, d.v.s. gasen, tvättas ren från koldioxid och svavel för att sen komprimeras



Lastning av gödsel till matningstanken.

till gasbehållare. Gasen levereras direkt både till slutkunder som Arla och tankstationer.

Det utrötade slammet är näringsrik biogödsel. Biogödseln sprids på lantbrukens åkrar så att nya grödor kan växa med ökad kraft och minskat behov av konstgödsel. **En win-win situation.** I framtiden tror man på utökad kapacitet och fler fordon, lokaltrafik men även båtår som körs med den Gotländska lokalproducerad biogasen.



Key Account Manager VA
Anders Morin
anders.morin@axflow.se
08-602 22 03

! Monopumpar på lager!

Högkvalitativa excenterskrupumpar EZstrip och Compact C från NOV Mono Pumps Ltd.

NOV tillverkar Mono Ezstrip excenterskrupumpar i ett stort urval av material, storlekar och funktioner för att täcka de flesta marknader och applikationer.

På lager för omgående leverans finns Compact C och EZstrip slampumpar tillgängliga.

- **Mono Compact C** produkterna är framtagna för bland annat Polymérpumpning. Samtliga roterande delar är av syrafast rostfritt för att eliminera risken för rostutfällning i polymérlösningen.

- **Mono EZstrip** excenterskrupump är särskilt utformad för snabb och enkel demontering. Passar utmärkt för pumpning av slam.

Kontakta oss direkt för information om modell och prestanda.
Tel: 08-602 22 00
kundservice@axflow.se





Velocity ett nytt sortiment av tryckluftdrivna membranpumpar från Wilden

Velocity-serien är först ut med avtagbar monteringsfot som ger många anslutningsmöjligheter och är därför idealisk för små doseringsapplikationer.

Tack vare sin unika nya design, kan Wildens V2550 Velocity-pumpens monteringsposition snabbt och enkelt ändras genom att lossa en enda skruv. Denna design ger användaren flera monteringsalternativ som gör pumpen perfekt för OEM-system och platser där utrymmet är trångt.

Pumpens konstruktion ger också bättre sugförmåga jämfört med andra modeller och har en utbytbar monteringsplatta med



samma fotavtryck som vissa konkurrenters och Wildens tidigare modeller.

Den nya pumpserien levereras med en smart luftventil med endast två rörliga delar som minskar risken för driftstopp.

Wildens Velocity Series kan hantera sughöjder på ner till 4,3 m och finns med hus i polypropen och PVDF, samt en Accu-Flo™ (elektromagnetventil). Membranalternativ inkluderar PTFE och Wil-Flex™

Velocity Series är självvakuerande och kan gå mot stängd ventil, klarar

torrkörning och är smörjfri. Maximal kapacitet är 21,5 l / min och tryck upp till 6,9 bar.



WILDEN



Försäljningschef / vice VD
Niklas Holmstedt
Försäljningschef
niklas.holmstedt@axflow.se
070-672 22 12

Vi hjälper dig att välja rätt pump för jobbet



Teknisk support och expertis



Leverans direkt från lager



Installation, reparation och underhåll



Montering och kompletta system

Ny hygienisk pump från Waukesha Cherry-Burrell



Waukesha Cherry-Burrell

Årets produkt!

Universal 3 Serien är nominerad till "Årets produkt" av tidningen Plant Engineering i kategorin liquid treatment!

Den nya högeffektiva Universal 3-serien från Waukesha ger dig **högsta prestanda och livslängd** tack vare dess överlägsna design och högkvalitativa utförande. Med lång tradition för kvalitet, tillförlitlighet och enkelt underhåll, är den nyutvecklade Universal 3-serien ett perfekt komplement till Waukesha Cherry-Burrells förträngningspumpar.

Pumpen har **ökad energi-effektivitet och hygienisk design** vilket gör Universal 3-seriens pumpar till en idealisk lösning för krävande processförhållanden inom livsmedels-, dryckes-, mejeri- och kosmetikindustrin samt inom läkemedel- och kemiindustrin.

- Upp till 500 psi (34,5 bar)
- Klarar temperaturer upp till 149 °C i standardutförande
- Design enligt 3A, ISO9001:2015
- Lager avtätade från produktzonen
- Reverserbar drift
- Rotorer i syrafast legering Alloy 88
- Effektiv och skonsam pumpning av produkten
- Pumphus i syrafast stål 316L som standard.
- Finns med enkel eller dubbel mekanisk tätning samt enkel eller dubbel o-ringstättning
- Ny kortare axlar med större diameter i material 17-4 PH:
 - Vridstyva axlar minskar vibrationer och ökar därmed livslängden på tätningar och lager.
- Dubbla koniska rullager
- Fettsmorda lager säkerställer korrekt smörjning oavsett varvtal eller temperatur.



Centrifugalpumpar från Johnson Pump

Lång erfarenhet och bred produktportfölj garanterar en pumplösning som passar dina behov – vare sig det gäller aggressiva kemikalier, livsmedel eller andra vätskor.

Johnson Pump Industry/SPX producerar högkvalitativa pumpar och centrifugalpumpar som är lämpliga för de flesta industrier.

Johnson Pump centrifugalpumpar inkluderar kemisorp- och vattensorpumpar, horisontella, vertikala och axiellt delade, dränkta och torrt uppställda, axelavtätade och tätninglösa, cirkulation och tryckstegring samt API-klassade pumpar.

Dessa används inom en mängd olika industrier och applikationer som kemi och petrokemi, papper och massa, gruvor och mineral, stålverk, vatten och avlopp, energi, verkstadsindustri och ytbehandling.

BITUMEN OCH ASFALT

JPI/SPX erbjuder bitumen pumpar med integrerad värmeåtervinning, som säkerställer att pumpen har rätt arbetstemperatur.

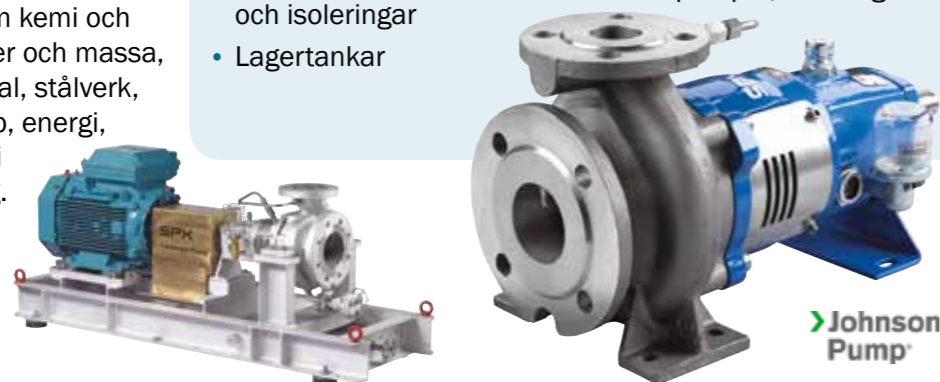
Pumpar används genom hela beläggningsprocessen. Bitumen, emulsion och andra flytande medier skall transporteras, doseras, cirkuleras och sprayas.

- Beläggningsmaskiner
- Emulsionstillverkning
- Vattenavvisande beläggningar och isoleringar
- Lagertankar

LAGERTANKAR

Oavsett om du lagrar vätskor, transporterar dem via tåg, lastbil, båt eller pipelines, så har Johnson Pump lösningen.

- Automatisk topp- och bottenfyllning av petroleumprodukter
- Reversibla innerkugghjuls-pumpar för både utlastning och inlastning
- Skeppslastning från lagertankar
- Självsugande centrifugalpumpar, tömning av tankar



Vi välkomnar vår nya medarbetare



ROBERT JERN
KUND & TEKNISUPPORT

Vi är glada att välkomna Robert till oss. Robert har lång erfarenhet av försäljning, marknadsföring, inköp och produktionsplanering. Innan har Robert arbetat

på GE Healthcare med produktionsplanering för tillverkning av anestemaskiner och läkemedelsapparater. Senaste anställningen var på Steridose Sales AB som säljansvarig i EMEA för kunder, distributörer och agenter.



Slangpumpar för de mest slitande applikationerna!

Visste du att med Abaque slangpumpar kan du transportera de mest slitande vätskor så som gruvslig, keramisk massa, bstrykningssmet, cement, kalk, talk och krita?

Abaque serie HD (Heavy Duty) erbjuder en modern design som är lättare och starkare än föregångarna, en patenterad slangfästning som ger ett enklare underhåll och säkrare funktion, en smörjmedelstättning med bättre avtätning och minimalt slitage, en kraftfullare rotor, standard motorer och växellådor samt marknadens starkaste slang

som har upp till 6 kordlager och som är svarvad utvändigt.

- ✓ Stark och lätt konstruktion
- ✓ Unik och patentsökt slanginfästning, starkare, säkrare och enklare byte av slang
- ✓ Smörjmedelstättning med bättre avtätning
- ✓ 1 till 1 utbytbar med ledande tillverkare, minimal ombyggnad krävs
- ✓ Konkurrenskraftiga priser
- ✓ Korta ledtider på kompletta pumpaggregat
- ✓ Slitagedelar lagerförs i Sverige



ABAQUE
PERISTALTIC HOSE PUMP



Ring 08-602 22 00

Hör av dig till oss för att få reda på vad fördelarna betyder för dig!



Verkstadskapacitet, servicekunskande och testbänk för Nash vakuumpumpar

Sedan hösten 2018 erbjuder vi kvalificerade reparationer och service av kvalitativa sortimentet och modellutbudet av Nash vätskeringspumpar och andra typer av vakuumpumpar med Pichano Husum i Gävle.

Reparationer med bearbetning och service där krav på prestanda, säkerhet och kvalitet är i fokus kan nu utföras i Sverige. Originaldelar från leverantörerna, systemkunskande, reparationsmetoder

och kunnigt folk i Sverige borgar för att samtliga reparationer ger högsta kvalitet och driftsäkerhet till Svensk processindustri.



Pichano i Gävle har 100-åriga rötter i Sverige under flera namn såsom Hydrolin, Scandinavian Mill Service SMS, Metso Mill Service MMS och Valmet Service. Sedan 2016 är Pichano i Gävle en del av Pichano-koncernen som har komplett service och reparationskapaciteter för tung processindustri. Vid verkstaden



PICHANO

i Gävle finns testbänkar för att testa vakuumpumpar vilket sker både vid ankomst (tillståndskontroll) och efter reparation för att säkerställa bästa prestanda och garantera bästa kvalitet och tillgänglighet för kunden.

Elmo Rietschle vakuumpumpar och kompressorer från Gardner Denver

AxFlow är Europas största distributör av flödesutrustning och även distributör av vakuumpumpar, kompressorer, fläktar, samt ett brett utbud av ATEX-pumpar och boosters från Gardner Denver Elmo Rietschle. Gardner Denver Elmo Rietschle är världens ledande tillverkare av vakuumpumpar, kompressorer och blåsare med över 150 års erfarenhet.



Elmo Rietschle's pump-
teknik används
för transport
av luft, gas
med vätskor.

har ett stort utval av lamellvakuumpumpar, blåsmaskiner, sidokanalfläktar, skruv-
vakuumpumpar, vätskerings-
pumpar, klovakuumpumpar,
radialfläktar och kompressorer.

Elmo Rietschle erbjuder innovativa lösningar för vakuum och komprimerad gas till ett brett utbud av applikationer och processer som används i många branscher. Lösningarna minskar energiförbrukningen, förbättrar pålitligheten och driftstopp, eliminerar föroreningar och ger kostnadsbesparingar.



EXEMPEL APPLIKATIONER



Livsmedelsindustrin

- Fyllning av flaskor
- Chokladproduktion
- Kaffebryggning
- Rengöring av grönsaker
- Mejeribehandling
- Avfuktning av mineralvatten
- Deodorisering av salladsoljor och fetter
- Filtreringsenheter
- Livsmedelskonservering
- Köttbearbetning och förpackning



Pappersindustrin

På grund av papperens speciella egenskaper är vakuum och tryckluft viktiga egenskaper i den grafiska industrin och vid pappersframställning och bearbetning.

- Pre-Press
- Tryck
- Post-Press
- Central lufttillförsel



Medicinsk industri

- Luftbäddar
- Stolliftar
- Centrala vakuumsystem
- Dentala sugsystem
- Ångsterilisering (autoklavering)
- Tekniska och medicinska andningsapparater



Miljöteknik och avloppsrening

- Biogasproduktion
- Filtrering
- Jordgasutvinning
- Tryckluft i avloppsreningsverk
- Digestergaskomprimering
- Luftning av fisk och räkor
- Soptipp
- Laminering av solmoduler
- Sugfordon för rengöring av avloppsvatten
- Vakuumpänning
- Avloppsrening / syresättning av aktiverade slamtankar



Pneumatiska transport

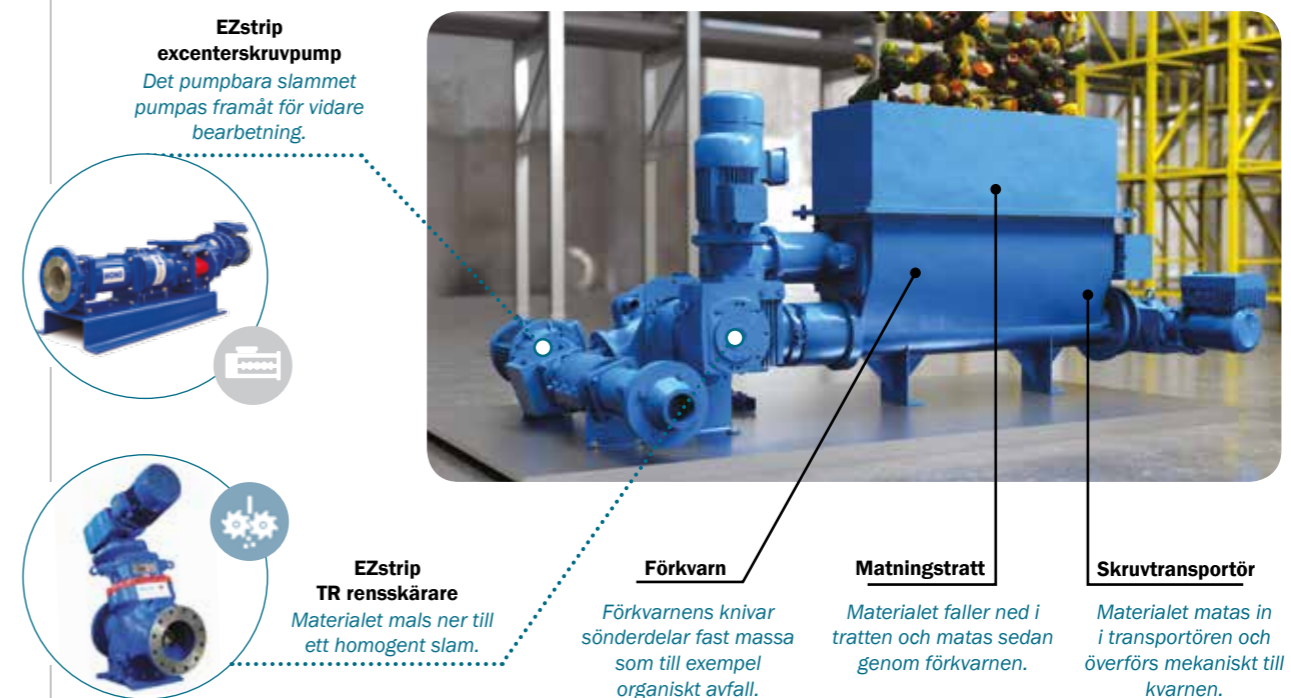
Pneumatisk transport med vakuum- eller tryckluftstransportsystem är idealisk för transport av pulver eller torrt bulkmaterial.

Reducering av fast material för biogasgenerering

Chopper Hopper™ är en kombinerad enhet för reducering av fast material och pumpning som bygger på den senaste renskärartekniken för energisnål drift och effektiv matning av biobränsle.

Chopper Hopper är en effektiv, kombinerad enhet som homogeniserar material som frukt, grönsaker och köttprodukter till en pumpningsbar puré. Kraftfulla knivar i kombination med ett andra och tredje malningssteg kan skära ned fast material i en vattenmelons

storlek till partiklar mindre än 2,5 cm i en enda genomgång. Excenterskrivpumpen är konstruerad så att universalkopplingarna utsätts för låg friktion, vilket ger mindre slitage och högre sammantagen prestanda.



EZstrip excenterskrivpump
Det pumpbara slammets pumpas framåt för vidare bearbetning.



EZstrip TR renskärare
Materialet mals ner till ett homogent slam.

Förkvarn
Förkvarnens knivar sönderdelar fast massa som till exempel organiskt avfall.

Matningsträtt
Materialet faller ned i tratten och matas sedan genom förkvarnen.

Skruvtransportör
Materialet matas in i transportören och överförs mekaniskt till kvarnen.

✓ Användningsområde

- Bearbetning av livsmedel
- Avfallshantering
- Omarbetning eller återvinning av produkter
- Konverteringsanläggningar
- Slakterier
- Apelsinskal, juicepressar
- Spillpotatis
- Köttprodukter

✓ Fördelar

- En enda enhet
- Enkel att demontera för kortare stilleståndstider
- Låga driftskostnader
- Snabba och effektiva processer tack vare höga flödes hastigheter och matningsträtt med stor kapacitet
- Effektiv överföring av biobränsle
- Låga driftskostnader
- Låg energiförbrukning för energibesparande drift
- Bidrar till ett minskat koldioxidavtryck



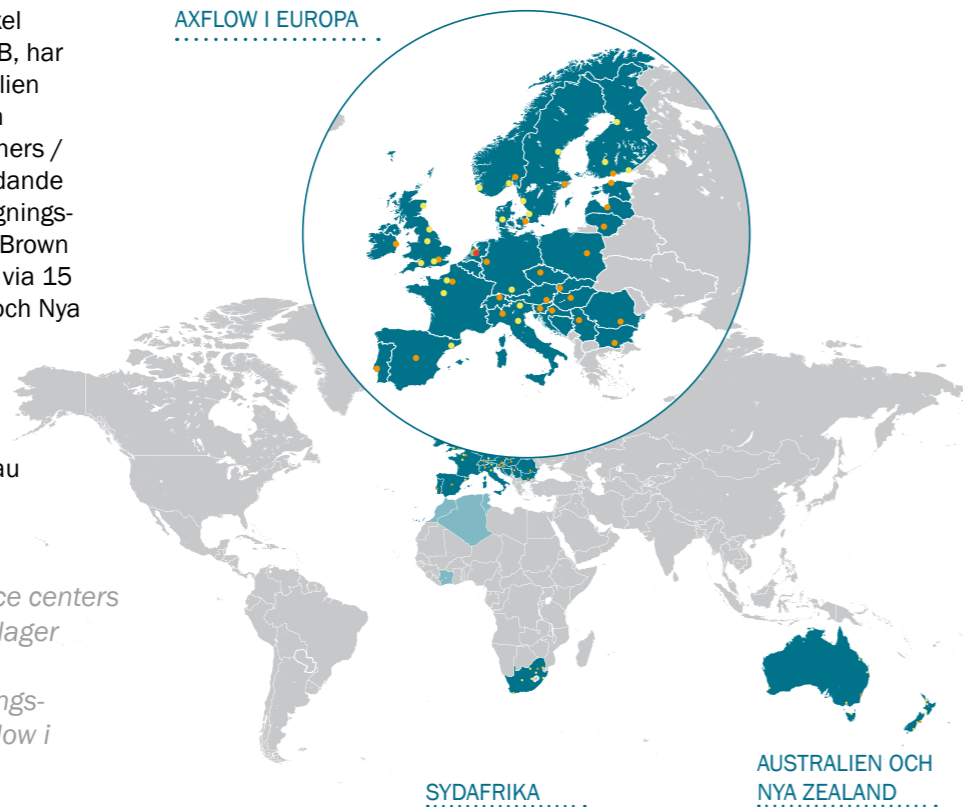
AXFLOW I VÄRLDEN

AxFlow-gruppen, del i Axel Johnson International AB, har nu etablerat sig i Australien och Nya Zeeland genom förvärvet av Brown Brothers / Kelair, den marknadsledande distributören av förträngnings- och centrifugalpumpar. Brown Brothers / Kelair verkar via 15 platser över Australien och Nya Zeeland.

För mer information
www.brownbros.com.au
www.kelairpumps.com.au

- AxFlow kontor
- Säljkontor & Service centers
- Europeiskt centrallager
- AxFlow Systems
- Exklusiva försäljningsrättigheter via AxFlow i Frankrike

AXFLOW I EUROPA



SYDAFRIKA

AUSTRALIEN OCH NYA ZEALAND

ARBETA MED OSS - SMART OCH HÅLLBART

Vår vision, vårt uppdrag, vårt löfte - fluidity.nonstop - gör tillsammans med våra värden:

LÅNGSIKTIGHET

ATT VARA EN BRA SAMARBETSPARTNER

ATT FÅ SAKER ATT HÄNDA

att vi alla arbetar mot samma mål. Det är effektivt. Det är hållbart. Det är givande och roligt.

Dessa är våra främsta fokusområden

- ✓ Ständigt arbeta för att optimera en resurseffektiv och hållbar verksamhet.
- ✓ Alltid erbjuda våra kunder de mest energieffektiva lösningarna.
- ✓ Sträva efter att vara en god arbetsgivare och god medborgare där vi är verksamma, vårda mångfald och främja socialt ansvar.

Vi tillhör ett starkt familjeföretag som går tillbaka över 130 år och därför är det i vår natur att se långsiktigt.

Tillsammans med våra ägare Axel Johnson International har vi en tydlig strategi för hur man driver en hållbar verksamhet och en konkret handlingsplan.

Läs mer vad vi gör för att åstadkomma förändring på vår hemsida.



AxFlow services - på Nash vakuumpumpar

FU - Förebyggande Underhåll hos Dig

Förebyggande underhåll på plats hos er innebär att AxFlow genomför Nash kapacitetstest och/eller fiberoptisk- och utrustningskontroll av Nash vakuumpumpar och kompressorer.

Efterföljande rapport visar kapacitetsminskningar och slitage med rekommendationer om ev. service, utbytespumpar. Förslag om uppgraderingar med kompositbeläggningar alternativt rostfri lining eller reparationer med originalreservdelar på Nash certifierade Service Center. På så sätt säkerställs pumparnas

höga tillgänglighet och effektivitet i er produktion.



Bosse Eklund med 35 års erfarenhet av pumpservice

Vi erbjuder även servicekontrakt med Nash Garanti. Vi genomför även energitredningar på

vakuumpumpar och kompressorer inom ramen för PFE (Programmet För Energieffektivisering) och genomför LCC "Life Cycle Cost" beräkningar på investeringar.

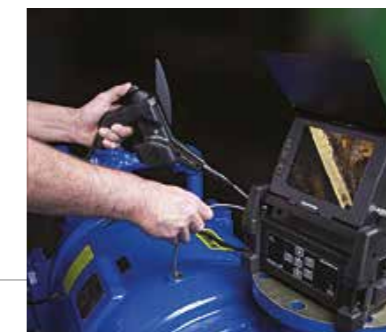
Kontakta oss idag på

08-602 22 00

för att boka tid för konsultation eller kapacitetstest och fiberoptiks inspektion av din Nash vakuumpump!



TEST AV VAKUUMPUMPAR



KONTROLL AV VAKUUMPUMPAR



FÄLTINSPEKTION - TEST FIBEROPTIK



REPARATIONSOBJEKT

RENOVERAT UTBYTESOBJEKT

Utbytesprogram för Nash vakuumpumpar!

Vet du att vi har ett utbytesprogram för Nash pumpar? Vi tar ut dina utslitna pumpar och kompressorer och ersätter dem med renoverade och uppgraderade utbytesprodukter med Nash kvalitetsgarantier. **Se modeller och läs mer på vår hemsida.**

Ring oss direkt

**Västra distriktet**

Martin Brettmo
Försäljningsingenjör
martin.brettmo@axflow.se
070-815 08 21

**Norra distriktet**

Robin Bjurestam
Försäljningsingenjör
robin.bjurestam@axflow.se
070-520 02 74

**Mitt distriktet**

Anders Frisell
Försäljningsingenjör
anders.frisell@axflow.se
070-268 60 08

**Södra distriktet**

Kenneth Böcker
Försäljningsingenjör
kenneth.bocker@axflow.se
070-665 08 92

**Östra distriktet**

Hans Lundkvist
Försäljningsingenjör
hans.lundkvist@axflow.se
070-398 02 02

**Key Account Manager VA**

Anders Morin
anders.morin@axflow.se
08-602 22 03

**VD | Vakuumpumpar & kompressorer**

Fred Lindecrantz
fred.lindecrantz@axflow.com
08-602 22 13

**Försäljningschef / vice VD**

Niklas Holmstedt
Försäljningschef
niklas.holmstedt@axflow.se
070-672 22 12

**Produktspecialist**

Mattias Bjerwe
mattias.bjerwe@axflow.se
08-602 22 05

**Kund & teknisksupport**

Robert Eriksson
robert.eriksson@axflow.se
08-602 22 10

**Kund & teknisksupport**

Robert Jern
robert.jern@axflow.se
08-602 22 16

**Kund & logistiksupport**

Camilla Wennerberg
camilla.wennerberg@axflow.se
08-602 22 14

Published by:
AxFlow AB
Ostmästargränd 12
120 40 Årsta
Sweden
T: +46 8 602 22 00
F: +46 8 91 66 66
E-mail:
kundservice@axflow.se
www.axflow.se

Responsible:
Fred Lindecrantz
Editor in Chief:
Sofi Fernström
Editor and copy writer:
Sofi Fernström
Layout and design:
RAMP, (C) 2008

fluidity.nonstop® är vårt löfte och vår strävan att erbjuda service, produktkvalitet, prestanda och expertkunskap på en hittills oöverträffad nivå. Baserat på unik spetskunskap är vi Europas ledande leverantör av pumpar för processindustrin, en position vi tänker behålla genom att arbeta konsekvent och kontinuerligt med att ge dig det bästa.

