



*fluidity.*  
**nonstop**

IT'S ABOUT KEEPING YOUR PROCESSES RUNNING

 AxFlow

# AxFlow у Європі



## Знайомство з компанією

**AxFlow існує на європейському ринку з 1989 року як представник світових лідерів у виробництві промислового та лабораторного насосного обладнання.**

### AxFlow

- Повна гама об'ємних насосів
- Консультація, планування, навчання
- Вчасне ремонтне обслуговування
- Постійне поповнення та актуалізація інформації щодо товарів: [www.axflow.com.ua](http://www.axflow.com.ua)

### Група AxFlow у Європі

- 400 досвідчених спеціалістів у сфері рідин та насосних систем
- Представництво у 26 країнах
- Центральний склад та доставка не пізніше 48 годин
- Проектування та виготовлення насосних систем співробітниками AxFlow Systems
- Підрозділ заснованої у 1873 році Axel Johnson Group

# НАСОС – це серце виробничого підприємства

**Насосна техніка відіграє ключову роль у кожному виробничому процесі. Вибір придатного типу насоса має вирішальне значення стосовно продуктивності, рентабельності, надійності та безпеки всього технологічного процесу.**



На перший погляд, вибір насоса здається легким завданням, тому що вам відомі необхідна продуктивність, робоче середовище та стандарти безпеки. Проте вибір відповідної насосної технології насправді може виявитись набагато складнішим. Насамперед, задайте собі питання: яку рідину ви використовуєте? Чи є ця рідина чутливою до зрізу? Яка у неї в'язкість? Чи має рідина абразивні властивості? Чи є рідина пожежонебезпечною? Можливо, вона їдка?

Вам потрібне зубчасте колесо, шланг від діафрагмового чи свердловинного насоса? Чи не віддали б Ви перевагу автоматизованій технології з мінімальною кількістю складових частин, яка би зменшила витрати та ваші зусилля щодо технічної підтримки?

Можливо, ви бажаєте застосувати технологію без ущільнень для запобігання протікань та економічної роботи роликових підшипників? Вам потрібний інтегрований кожух водяного охолодження чи нагрівання для підтримки температури рідини під час усього робочого процесу?

Насос повинен бути самовсмоктуючим? Наскільки швидко ви зможете демонтувати верстатну лінію, щоб видалити цінні залишки речовин? Яким чином ви зможете попередити перехресну контамінацію? Неможливо дати загальну відповідь на стільки запитань, проте можливо знайти оптимальний насос або насосну систему для Вашого виробничого процесу.

Тому нас цікавить насамперед, з яким конкретно видом рідин Ви маєте намір працювати.

## **AxFlow – досконалі насосні системи**

Уже понад 20 років ми постачаємо насосні системи до усіх куточків європейського ринку. Ми пропонуємо компактні дозуючі пристрої, а також комплексні системи для змішування та наповнення.



- **Застосування ноу-хау**
- **Дизайнерські проектні рішення**
- **Документація**
- **Високоякісні насоси, міксери, теплообмінники, дробарки, клапани, гомогенізатори**
- **Датчики та клапани**
- **Власне виробництво та обслуговування**
- **Доставка запчастин не пізніше 48 годин**
- **Інсталяції у межах усієї Європи**



## Харчова промисловість та фармацевтична промисловість

- Економічна ефективність при викачуванні сировин та готових продуктів; дозування та розподіл без пошкоджень
- Ферментація продуктів, їх циркуляція та викачування в реакторі без ризику перехресної контамінації
- Домішування підсилювачів смаку, вітамінів, крохмалю, цукру, консервантів, повітря, приправ
- Гомогенізація сумішей
- Охолодження напівготових та готових продуктів, що важко викачуються
- Подрібнення з метою зменшення об'єму виробничих відходів, утилізація або знищення
- Промивання за допомогою високого тиску обгорткових матеріалів, транспортування очищувальних розчинів

Прецизійна дозувальна система для барвників та ароматизаторів, що використовуються у виробництві цукерок.

Виконання: рамка із нержавіючої сталі, 2 шт. 15-літрових резервуарів, 2 дозувальні насоси та клапани.

Здатність до транспортування рідини – до 2 л./год., та тиск – 7 бар, можливо досягнути методом збільшення довжини поштовху діафрагми дозувального насоса. За зміною продукту система забезпечує можливість більш ефективного ополоскування із зовнішнім промиванням

Розчини цукру, начинки для печива, шоколад, крохмаль, конфітур, мигдаль, йогурт, згущене молоко, сирок, творог, ферменти, кетчуп, майонез, олія, готові страви, концентрат, дріжджі, м'ясні фарші, шматочки фруктів, приправи, яловичий жир, суміші з добавок, зубна паста, фармацевтичні продукти, розчини для покриття, екстракти рослин, розчинники, стерильна вода, в'язкі змашувальні матеріали, радіоактивні ліки, розчини для ін'єкцій, L-карнітин, трубочки.



ДОЗУВАЛЬНИЙ ПРИСТРІЙ ДЛЯ БАРВНИКІВ ТА СМАКОВИХ ДОБАВОК У ВИРОБНИЦТВІ ХАРЧОВОЇ ПРОМИСЛОВОСТІ



Кислоти та основи, розчини для обробки поверхні, титанова паста, рідка сірка, PVC-суспензії, PU, смола, клей, УФ-стабілізатори, латекс, смола, метанол, водорозчинні та синтетичні фарби, пігменти, дьоготь, бітум, парафін, добавки, білізна, сечовина, пестициди, зубна паста, духи, масла, мастило, вапно.



## Хімічна та нафтохімічна промисловість, виробництво миючих засобів та косметики

- Наповнювання, викачування, зберігання сировин та переливання готового продукту
- Точне дозування та розподіл продуктів по тарних упаковках, ін'єктування продуктів під високим тиском
- Вакуумне всмоктування рідини
- Живлення центрифуги, кривошипного пресу, камерного фільтр-пресу під час фільтрації та сепарації
- Викачування резервуарів для зберігання

LOW  
SYSTEMS



Система для дозування хімічних препаратів  
Виконання: рамка з цинковим покриттям, монтаж згідно з технологією, 2 робочі резервуари для зберігання добавок та 3 дозувальні насоси з максимальною потужністю 150 л./год. та тиском – 23 бар. Додатково змонтовані демпфери пульсацій, індикатор споживання, клапани та щит управління.

Система використовує регулювання довжини поштовху електро-пневматичної діафрагми та у випадку технічного ушкодження або обслуговування забезпечує повне дублювання за допомогою автоматичного переходу.

Двопластова підлога для збирання крапель та уникнення ризику забруднення.

ВИРОБНИЦТВО ПІНИ СРР. ДОЗУВАЛЬНИЙ ПРИСТРІЙ ДЛЯ ДОБАВОК



## Для виробництва каучуку, гуми, пластмаси та поліуретану

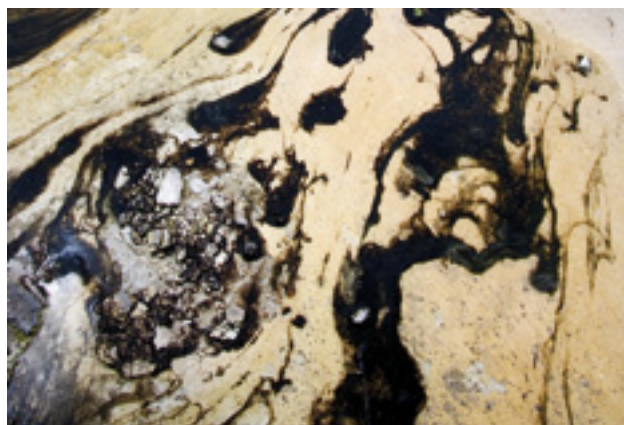
- Розвантаження сировин, їх викачування у виробничих складах зберігання, циркуляція у межах системи
- Заповнення форм, змішування компонентів та їх ін'єктування
- Дозування рідин, процес відкачування, випорожнення викачування резервуарів для термінового зберігання
- Екструдуювання розплаву

Полііоли, ізоціанат, пластифікатори, розчинники, УФ-стабілізатори, дициклопентадієн (DCPD), сповільнювач полум'я, латекс, синтетичний каучук, РЕ, смола, стирол, поліестер, поліамідні нитки



ДОЗУВАЛЬНА СИСТЕМА ДЛЯ ВИРОБНИЦТВА КЛЕЮ

Первинний осад, вторинний осад, зневоднений осад, автоматичне виробництво полімерного флокулянту. Обробка зворотніх вод у всіх типах виробництва. Громадські та промислові інсталяції.



## Очищення побутових та промислових відхідних вод та виробництво питтєвої води

- Викачування побутових та промислових відхідних вод, взяття проб
- Живлення центрифуг, фільтр-пресів, стрічкових пресів
- Обприскування плит фільтр-пресів
- Фільтрування відхідних вод дисковими фільтрами DISCREEN
- Гомогенізація, роздроблення, подрібнення осаду за допомогою MUNCHER або MACERATOR у трубопроводах та каналізації
- Виробництво полімерних розчинів за допомогою обладнання POLYTECH, призначеного для розчинення полімеру
- Дозування хімікалій, антиспінювачу, дозатор флокулянту, коагулянту, вапна
- Викачування та їх гомогенізація у біогазових установках

Ціком автоматизована система для виробництва полімерного флокулянтного засобу с продуктивністю 1000 л/год.

Дизайн: виконана за допомогою системи верстатної лінії технологія, з'єднана з двома резервуарами для сирих та розчинених флокулянтів, яка складається зі сховища, дозаторної спіралі, змішувачів, дозувального та подаючого насоса та контрольного пристрою.

Перемикач рівня останнього резервуару включає/виключає процес розчинення та виробництва полімеру.



POLYTECH  
ДОЗУВАЛЬНА СИСТЕМА ДЛЯ ФЛОКУЛЯНТІВ

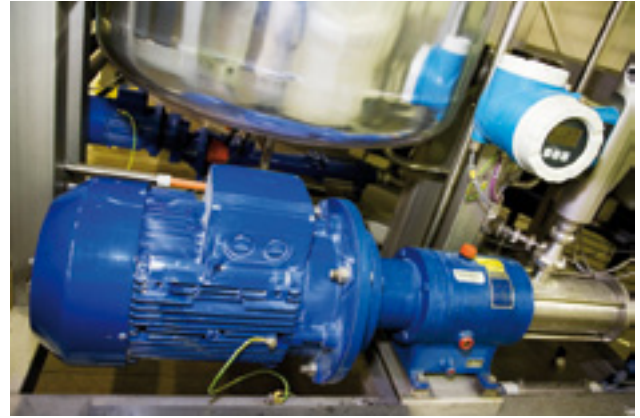
LOW  
TEMS



## Виробництво матеріалів для будівництва та гірничої справи

- Розвантаження сировин, дозаторні вузли для реакторів, перекачування між сховищами
- Транспортування твердих порошковидних суспензій, завантаження та випорожнення кульових млинів
- Змішування сировин, обробка та фарбування поверхні
- Подача матеріалу в машину для наповнення, наповнення обгорткового матеріалу продуктом
- Транспортування матеріалу в сушарку для пилю, у стрічкові преси та фільтр-преси
- Перевикачування сировини
- Очищення насосних станцій від стічних вод, утилізація сировин

Абразивні матеріали, каолін, пісок, інфузорна земля, магнезит, керамічна паста, лак, пігментна фарба, алюмінієвий порошок, пом'якшувач, пероксид водню, цементні пасти, клеї, зв'язуючі матеріали, абразивні пасти, поліруюча паста, акрильні ущільнювачі, добавки до бетону, силіконовий ущільнювач, дисперсія, флокулянтні добавки, антиспінювач, зовнішня фарба, інтер'єрна фарба



## Виробництво, проектування комплектного обладнання (ОЕМ)

- Насоси та елементи згідно з вимогами застосування виробників машин
- Насоси та системи згідно з вимогами застосування виробників технологічного устаткування

Системи подачі, заправки та вимірювання ваги, автомати для видачі, дорожні споруди, екструдувальні системи, системи для фільтрування, центрофуги, фільтр-преси, фільтр-системи для зворотного осмосу, ультрафільтри, ферментатори, машини для друкарської промисловості та ламінуючі машини, миючі машини та верстатні лінії для миття під високим тиском, будівельні машини, обробка поверхонь, обробка димових газів, технології для харчової промисловості, міні-пивоварні композиційні технології, бетонні вузли, станції очищення.

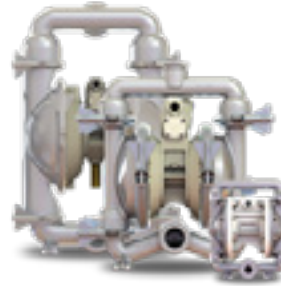


*fluidity.nonstop*<sup>®</sup> – уособлює наше  
прагнення та рішучість забезпечити  
Вас ефективним та своєчасним  
обслуговуванням, а також  
максимальним рівнем якості



## Діафрагмові насоси, що приводяться до руху за допомогою стиснутого повітря

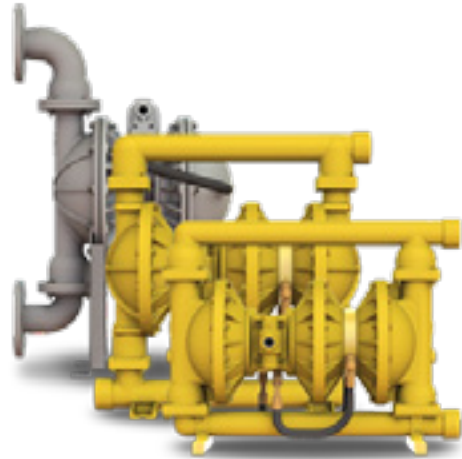
**Versa-Matic** – це діафрагмові насоси, що приводяться до руху за допомогою стиснутого повітря



ELIMA-MATIC®  
ХАРЧОВІ НАСОСИ



ELIMA-MATIC®  
ГІГІЄНИЧНІ НАСОСИ



VERSA-MATIC НАСОСИ ВИСОКОГО ТИСКУ

**Переваги:** самовсмоктуючі, хімічно стійкі, відсутня чутливість до сухої циркуляції, придатні до абразивних середовищ.

### Додаткові переваги:

- Структурні матеріали: HDPE, PTFE, SS316, Hastelloy-C, алюміній, чавун
- Без змащування, керування потоками повітря за відсутності потреби у додатковій технічній підтримці
- Спеціальні варіанти: гігієнічні, харчові, насоси високого тиску, насоси для перекачування середовищ з великою кількістю твердих включень
- Система Versa-Matic AirVantage дозволяє знизити споживання повітря на 50%

Продуктивність (м <sup>3</sup> / год)	Макс. 341
Тиск (бар)	Макс. 17
Робоча температура (°C)	Макс. 100



VERSA-MATIC AIRVANTAGE НАСОСИ





## Діафрагмові насоси, що приводяться до руху за допомогою стиснутого повітря

### Діафрагмові насоси, що приводяться до руху за допомогою стиснутого повітря



**Характеристики:** самовсмоктуючі, хімічно стійкі, відсутня чутливість до сухої циркуляції, придатні до абразивних середовищ.

#### Додаткові переваги:

- Структурні матеріали: HDPE, PTFE, SS316, Hastelloy-C, алюміній, чавун
- Без змащування, керування потоками повітря за відсутністю потреби у додатковій технічній підтримці
- Спеціальні варіанти: гігієнічні насоси, насоси з підвищенням тиску, насоси, призначені для напівпровідникової промисловості
- Фітінги: 1/4 " – 2 "

<b>Продуктивність (м<sup>3</sup>/ год)</b>	Макс. 34
<b>Тиск (бар)</b>	Макс. 16
<b>Робоча температура (°C)</b>	Макс. 120 (серія SEMI досягає 200)



ПОВНІСТЮ ТЕФЛОНОВІ НАСОСИ З ВБУДОВАНИМ ДЕМПФЕРОМ ПУЛЬСАЦІЙ. ЗАГАЛЬНА СТІЙКІСТЬ ДО ХІМІКАЛІЙ. СЕРТИФІКОВАНІ ЗГІДНО З АТЕХ

#### Акcesуари:

Активний регулятор тиску, подвійна діафрагма, гомогенізуючі змішувачі викачуваних продуктів.



ВАРІАНТ З НЕРЖАВІЮЧОЇ СТАЛІ З ВОДЯНИМ КОЖУХОМ ПРОТИ ПЕРЕГРІВАННЯ АБО ДЛЯ НАГРІВАННЯ ЗА ДОПОМОГОЮ ВОДИ, МАСЛА ЧИ ПАРУ



НАСОСИ 316L SS НАДЗВИЧАЙНО ЗРУЧНІ З ПІЄНІЧНОЇ ТОЧКИ ЗОРУ. ШВИДКО РОЗБИРАЮТЬСЯ ДЛЯ ЗРУЧНІШОГО ОЧИЩЕННЯ





## Перистальтичні насоси

### Промислові та лабораторні перистальтичні насоси

**WATSON  
MARLOW**

**Особливості:** точне дозування, праця у режимі “сухого ходу”, реверсивні, без ущільнювачів, самовсмоктуючі, придатні для очищення, хімічно стійкі, придатні для абразивного середовища

#### Додаткові переваги:

- Призначені для прецизійного дозування та наповнення рідин
- Лабораторні та промислові варіанти із захистом до IP66, спеціальні варіанти, що відповідають потребам комплексного обладнання (ОЕМ) та його виробників
- Багатоканальні дозувальні насоси, навіть до 32 каналів
- Точність дозування – до 0,5%
- Дозувальні насоси для прецизійного та швидкого наповнення упаковок от 5 до 20000 мл
- З фіксованою швидкістю, ручний режим, аналоговий (0-5V, 4-20 mA), цифрове управління (RS232, RS485) та управління PROFIBUS
- Широкий діапазон обертів, між 0,1 та 350 об/хв

#### Шланги:

Marprenе, Bioprene, Pumpsil, Viton, Butil, Stapure PFL, Stapure PCS, Style 400, Pureweld, між 0,5 до 25,4 мм.

#### Акcesуари:

Голки для наповнення, зарядна підставка, муфти для шлангів, контрольні кабелі, прилади для виявлення протікань.

<b>Продуктивність (м<sup>3</sup>/ год)</b>	Макс. 8
<b>Тиск (бар)</b>	Макс. 7
<b>Робоча температура (°C)</b>	Макс. 180



НАСОС ДЛЯ НАПОВНЕННЯ АМПУЛ, ТОЧНІСТЬ – ДО 0,5%



МОДЕЛІ ЗІ ЗМОНТОВАНИМИ ДВИГУНАМИ З КОРОБКАМИ ПЕРЕДАЧ



ІНДИВІДУАЛЬНІ ВАРІАНТИ ДЛЯ СФЕРИ ВИКОРИСТАННЯ OEM



ЗВИЧАЙНА ЗМІНА ЕЛЕМЕНТУ ШЛАНГА НАСОСА 620DU



## Перистальтичні насоси

### Промислові шлангові насоси

**Характеристики:** робота в режимі “сухого ходу”, реверсивні, без ущільнювачів, самовсмоктуючі, придатні для очищення, хімічно стійкі, придатні для абразивного середовища

#### Додаткові переваги:

- Надійний дизайн для тривалої безпроблемної роботи до 16 бар тиску
- Виготовлені на призначені для ефективного викачування абразивних та хімічно агресивних рідин з мінімальними енерговитратами
- Швидка зміна шлангу, може виконуватись на місці інсталяції

SP	З прямим приводом, промислове застосування для абразивних та в'язких рідин
CIP	З автоматичним валиковим калібруванням, для зовнішнього очищення
DUCONITE	Чавунний корпус із спеціально обробленою поверхнею для агресивних середовищ
PETROPROOF	Спеціальні шланги для рідин, що містять вуглеводень

Акcesуари:  
Демпфери пульсацій, датчик для виявлення течій



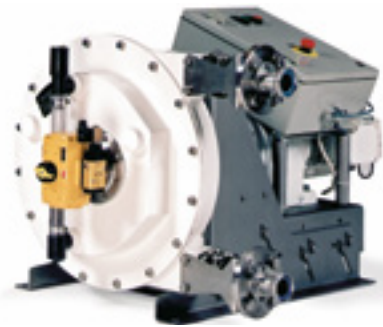
BREDEL 25

<b>Потужність (м³/ год)</b>	Макс. 80*
<b>Тиск (бар)</b>	Макс. 16
<b>Робоча температура (°C)</b>	Макс. 80

\* Стосовно шлангів з довгою витривалістю

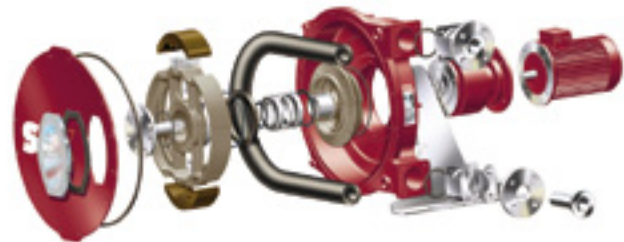
**Breidel**

Hose Pumps



#### BREDEL модель CIP

Для збільшення ефективності та скорочення тривалості локального очищення (CIP)



ПІДШИПНИКИ РОЗТАШОВАНІ У МІСЦІ, ДЕ ЗНАХОДИТЬСЯ РОТОР НАСОСА, ЯКИЙ МОЖЕ ОБЕРТАТИСЬ БЕЗ ПРИВОДУ ТА ДЕМОНТУВАТИСЬ І БЕЗ РОЗБИРАННЯ НАСОСА. ЛИШЕ ОБЕРТОВИЙ МОМЕНТ НАВАНТАЖУЄ ВАЛ ДВИГУНА, А НЕ ВИГИНАННЯ НАЗАД У ПОРІВНЯННІ З ІНШИМИ ВАРІАНТАМИ.





## Дозувальні насоси

### Поршневі дозувальні насоси

Поршневі насоси з механічною діафрагмою. Належать до групи насосів для дозування хімікалій. Завдяки простій конструкції та матеріалам характеризуються довгою витривалістю та зручністю у підтримці.



#### Діафрагмові дозувальні насоси:

- Механічні, електронні та електро-пневматичні
- Регулювання поштовху діафрагми
- Версія CIP/SIP для гігієнічного очищення
- Моделі, розроблені для індивідуальних потреб

<b>Продуктивність (л / год)</b>	Макс. 520
<b>Тиск (бар)</b>	Макс. 12
<b>Робоча температура (°C)</b>	Макс. 45



СЕРІЯ MD

### Поршневі дозувальні насоси

- Дебіт до 300 л/год
- Тиск до 10 бар
- Для дозування агресивних продуктів
- Для дозування абразивних продуктів
- Матеріали для корпусу: PVC, AISI-316L
- Матеріали для поршня: AISI316L, Ceramic



СЕРІЯ BLACKLINE



## Кулачкові (роторні) насоси

Waukesha  
Cherry-Burrell

### Гігієнічні кулачкові насоси

**Характеристики:** праця без пульсацій, економічна ефективність викачування, самовсмоктуючі, можливість праці в режимі “сухого ходу”.

#### Додаткові переваги:

- Структурні матеріали: нержавіюча сталь 316, 316L
- Надійний дизайн для безпроблемного виконання індивідуальних вимог
- Ковзаючі кільцеподібні та O-подібні ущільнювачі валу
- Фітінги: 1”- 8”
- Виготовлені для застосування в галузі гігієни, для викачування рідин високої та низької в’язкості, що використовуються у фармацевтичній та харчовій, хімічній, косметичній та автомобільній галузях промисловості

#### Акcesуари:

Кожух від перегрівання, запобіжний клапан, різні види ротаційних складових частин.



UNIVERSAL I

<b>Продуктивність (м<sup>3</sup> / год)</b>	Макс. 187
<b>Тиск (бар)</b>	Макс. 14
<b>Робоча температура (°C)</b>	Макс. 149



UNIVERSAL II



СЕРІЯ MDL

<b>Продуктивність (м<sup>3</sup> / год)</b>	Макс. 102
<b>Тиск (бар)</b>	Макс. 34
<b>Робоча температура (°C)</b>	Макс. 149

<b>Продуктивність (м<sup>3</sup> / год)</b>	Макс. 125
<b>Тиск (бар)</b>	Макс. 10
<b>Робоча температура (°C)</b>	Макс. 90





## Ексцентрикові шнекові та гвинтові насоси



### Ексцентрикові гвинтові насоси

**Характеристики:** самовсмоктуючі, робота без пульсацій, економічна ефективність викачування, варіант з високим тиском, висока ефективність

**Додаткові характеристики:**

- Структурні матеріали: чавун 316, 316L, нержавіюча сталь, PE
- Вироблені для застосування у різних галузях промисловості, для викачування в'язких та абразивних рідин
- Фітінги: від DN 25 до DN 200

**COMPACT** Насос із карданним валом, подовжена витривалість

**EPSILON** Насос для екстремних навантажень з гнучким валом

**EZSTRIP** Насос унікального дизайну, завдяки чому голівка тримається лише на кількох гвинтах, які відкручуються менш ніж за 3 хвилини

**HELIOS** Гігієнічні насоси з опцією CIP, без мертвих зон

**G-Range** Економна серія, для невеликої продуктивності

**W-Range** Насос із збільшеним живильником, гвинтові насоси для рідин з високим змістом сухих матеріалів



COMPACT  
НАСОСИ З КАРДАННИМ ВАЛОМ ДЛЯ СЕРЕДЬОГО НАВАНТАЖЕННЯ



EPSILON  
НАСОС ІЗ ГНУЧКИМ ВАЛОМ ДЛЯ ВИСОКОГО НАВАНТАЖЕННЯ

<b>Продуктивність (м<sup>3</sup> / год)</b>	Макс. 420
<b>Тиск (бар)</b>	Макс. 24
<b>Робоча температура (°C)</b>	Макс. 90



УНІВЕРСАЛЬНІ ЧАСТИНИ, ЗАПЧАСТИНИ НАЙВИЩОЇ ЯКОСТІ ДЛЯ НАСОСІВ SEEPEX, NETZSCH, PCM, ALWEILER



EZSTRIP  
ОПТИМАЛЬНЕ ОБСЛУГОВУВАННЯ, ЛЕГКИЙ ТА ШВИДКИЙ ДЕМОНТАЖ ТА ЗРУЧНІСТЬ В ОЧИЩЕННІ







## Вихрові насоси



**WEMCO є провідним брендом вихрових насосів та насосів з гвинтовим імпелером для переміщення стічних вод, твердих тіл і високоабразивних рідин.**

**Переваги:** можливість самовсмоктування, хімічно стійкі, придатні до абразивних середовищ.

**Додаткові переваги:**

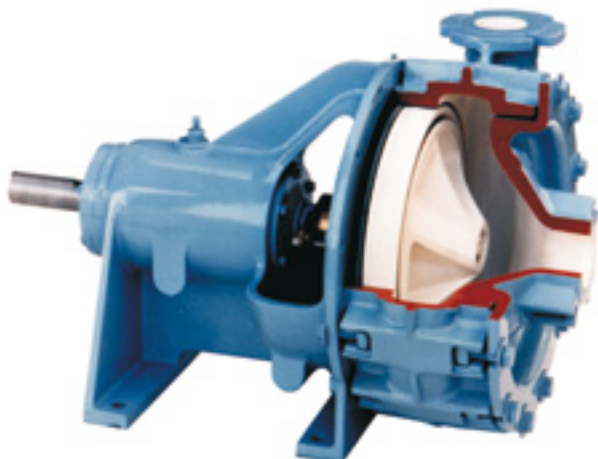
- Структурні матеріали: SS316, чавун
- Найвитриваліша конструкція
- Довговічність підшипників 100000 годин праці.

Модель, конструкція якої унеможлиблює забиття.  
Можливе вертикальне або горизонтальне виконання.



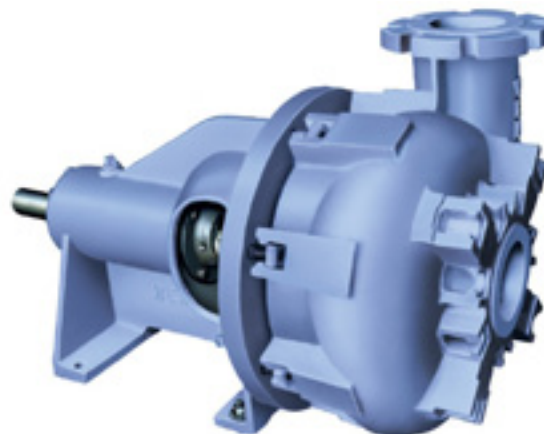
WEMCO МОДЕЛЬ А

Модель, конструкція якої унеможлиблює забиття.  
Можливе вертикальне або горизонтальне виконання.



WEMCO МОДЕЛЬ С

Стандарт міцності і довговічності, за яким вимірюються усі інші насоси для шламу та абразивних речовин. Легко переміщує тверді включення, не забиваючись. Конструкція, стійка до стирання, гарантує видатну надійність. Вихрові насоси WEMCO Модель С є найміцнішими насосами для переміщення абразивних речовин.



WEMCO МОДЕЛЬ СЕ

Більш ніж рівний у будь-якому конкурентному змаганні через його конструктивні особливості і високу гідравлічну ефективність.





## Відцентрові насоси

### Внутрішні шестеренчасті насоси Varisco V-серії застосовуються для перекачування рідин будь-якої в'язкості.



Включення твердих речовин застосовувати не можна, однак насоси можуть впоратися з абразивними частинками.

**Переваги:** можливість самовсмоктування, хімічно стійкі, придатні до абразивних середовищ.

#### Додаткові переваги:

- Постійна продуктивність, прямо пропорційна швидкості обертання та віртуально незалежна від тиску
- Експлуатаційна гнучкість. Просто шляхом регулювання осьового положення ротора, один і той самий насос можна використовувати з рідинами з високою в'язкістю або рідкими, такими як бітум, меляса, смоли, полімери і т.д.
- Реверсивність.
- Попереднє нагрівання. Підігрівальна камера невід'ємна від корпусу або вмонтована в кришку сальника.
- Низький рівень зносу. Кількість зубців на роторі та паразитній шестерні не кратні одне одному. Це означає, що знос рівномірно розподіляється по шестернях, так як кожен зубець на одній шестерні торкається кожного зубця на іншій однаково кількість разів.



**Принцип роботи:** Насоси V-серії є внутрішніми шестеренчастими об'ємними роторними насосами. Потік формується двома шестернями: ротором та паразитною шестернею, один всередині іншого, розділені серпоподібною деталлю. При оберті шестерень, рідина втягується в зазори, створені між шестернями та серпоподібною деталлю. Коли шестерні зачіплюються, рідина виштовхується з насосу. Результатом є рівномірний потік рідини і висока продуктивність, поєднані з компактним розміром.



SAXMAG МАГНІТНИЙ ПРИВІД



НАСОС MCR З НЕРЖАВІЮЧОЇ СТАЛІ

Магнітне з'єднання дозволяє передати потрібну потужність без контакту і абсолютно без витоків завдяки статичним ущільненням.

Підходить для легкозаймистих, вибухових речовин, рідин що полімеризуються.

Відповідає стандартам ATEX





## Відцентрові насоси

### Насоси з нержавіючої сталі для застосування у харчовій та фармацевтичній промисловості

Waukesha Cherry-Burrell

**Характеристики:** горизонтальні відцентрові насоси для складних завдань гігієни

**Додаткові переваги:**

- Структурні матеріали SS316L – RA32
- Відкриті робочі колеса (лопатки)
- Очищення CIP
- Фітінги: між DN32 та DN80
- Одинарні та подвійні кільцеподібні ущільнювачі валів
- Корпус насоса зафіксований скобами, таким чином при необхідності сервісного обслуговування або ручного очищення його можна швидко розібрати



СЕРІЯ UC

<b>Продуктивність (м<sup>3</sup> / год)</b>	Макс. 115
<b>Тиск (бар)</b>	Макс. 7
<b>Робоча температура (°C)</b>	Макс. 100



### Відцентрові насоси з пластмаси та нержавіючої сталі. Механічні ущільнювачі або магнітна муфта. Ідеальні для трансферу кислот, основ та агресивних речовин.



**Характеристики:** горизонтальні, вертикальні та самозасмоктуючі.

**Відцентрові насоси:**

- Матеріали: SS316, PP, PVDF, ETFE
- З магнітною муфтою
- Самовсмоктуючі з 7,6 м
- Фітінги: від DN25 до DN80

<b>Продуктивність (л/год)</b>	Макс. 60
<b>Тиск (бар)</b>	Макс. 7
<b>Робоча температура (°C)</b>	Макс. 121



FTI – ВІДЦЕНТРОВІ НАСОСИ





## Технологічне обладнання

Waukesha  
Cherry-Burrell

**Теплообмінник зі стінною поверхнею, що може очищуватись, для охолодження в лінії, для нагрівання негомогенних та в'язких харчових продуктів, для контрольованої кристалізації, полімеризації, стерилізації та пластифікації**

**Характеристики:** поверхня, що може обертатись та очищуватись, на стінці теплообмінника з концентричною, ексцентричною або овальною геометрією для високого навантаження

### Додаткові переваги:

- Структурні матеріали: гігієнічний варіант з нержавіючої сталі 316
- Компактна структура, як для горизонтального, так і для вертикального монтажу
- Високий рівень теплообмінної ефективності у порівнянні з пластинними теплообмінниками
- Одинарні та подвійні кільцеподібні ущільнювачі валу

- Поверхня теплообміну 0,28 – 1 м<sup>2</sup>, на одиницю (рівень/стадію)
- Макс. 204 °С, макс. 1 000 000 mPas
- Приблизна продуктивність кожної одиниці – максимум 9 м<sup>3</sup>/год, в залежності від температури



VOTATOR II



## Бочкові насоси з полімерів та нержавіючої сталі



### Бочкові насоси:

- Матеріали: SS316, PP, PVC, PVDF, PTFE
- Довжина: 61-69-102-122-183 см.
- Діаметр: 3,2-3,8 до 5,1 см
- Механізм: електричні з перемінною швидкістю
- Серія PF для постійної експлуатації
- Серія EF – економний вигідний варіант для середнього навантаження
- HVDP для в'язкості до 100.000 mPas та 25 л/хв



FTI – БОЧКОВІ НАСОСИ



<b>Продуктивність (м<sup>3</sup>/год)</b>	Макс. 9
<b>Тиск (бар)</b>	Макс. 2,4
<b>Робоча температура (°С)</b>	Макс. 105



## Дробарки та фільтри



### Механічні дискові фільтри, дробарки, які можуть монтуватись в каналізаціях, трубопроводах, тощо.

#### **Muncher:**

дробарки, які можуть монтуватись у водопровідних та каналізаційних інсталяціях, для гомогенізації стічних вод та відходів у водяній фазі та сухій у станціях очищення, у станціях виробництва біогазу та для промислового застосування.

**Специфікація:** машини, які служать для розподілу та гомогенізації води, що знаходиться в каналізаційних та водопровідних інсталяціях.

#### **Додаткові переваги:**

- Структурні матеріали: сірий чавун, сталь, SS316
- Робота при низьких обертах
- Різна швидкість обертів ротора – ефективне розрізання, подрібнення, розривання

#### **Дробарка серії "А":**

варіант для каналу, властивості подрібнення: 3-5-8 мм, впускний отвір: макс. 1.510 x 215 мм, максимальна продуктивність: макс. 1.150 м<sup>3</sup>/год

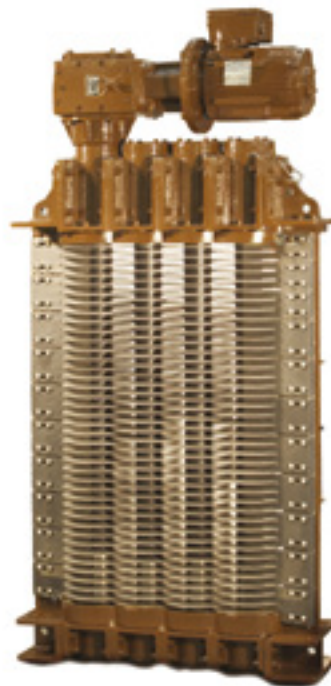
**Дробарка серії "TR/SB":** варіант для трубопроводу, здатність до подрібнення: 3-5-8 мм, фітінг макс.

**Discreen/Stormscreen:** фільтр з ротативним диском та щіткою для фільтрування первинних стічних вод

Серія L з розмірами фільтрування 2,5-5-9-13-18 мм, максимальна продуктивність: 16.000 м<sup>3</sup>/год



SB MUNCHER



DISCREEN

# AxFlow сервіс: для безперервного режиму роботи машини

**Високоякісне, швидке та професійне проектування, інсталяція та монтаж насосних систем, а також забезпечене висококваліфіковане сервісне обслуговування, згідно із сучасними потребами та окремими вимогами клієнтів, створюють базу для актуальних, ефективних та надійних технологій та продуктивних ліній.**

Власне такі послуги надаються співробітниками AxFlow безпосередньо на місці розташування виробничого об'єкту або в авторизованих сервісах у вказаний клієнтом час, що є можливим завдяки багаторічному досвіду та тісній співпраці з провідними та найбільшими виробниками насосів.

Своїх клієнтів ми забезпечуємо сервісною гарантією якості нашого обладнання.

Усі співробітники AxFlow беруть участь у регулярних навчаннях – в межах торгових семінарів групи AxFlow або безпосередньо на заводах-виробниках постачальників.

Ми пропонуємо широкий вибір послуг. Наша програма діяльності створюється згідно з індивідуальними потребами клієнта, починаючи з виготовлення насосів та систем та введення в експлуатацію, попереднього контролю, гарантійного та післягарантійного обслуговування, закінчуючи плануванням робочого бюджету.

Доставка запчастин лише за два дні? З AxFlow це можливо!

Ми добре знаємо, що будь-яка зупинка та перерва у виробництві коштує немало грошей, тому усім своїм клієнтам ми пропонуємо доставку запчастин в межах 24-48 годин.\*

Наш центральний склад у Голандії ефективно забезпечує обслуговування усіх 26-и європейських представництв AxFlow.

*\*) Стосується 95% стандартних запчастин.*



= *fluidity*.nonstop

# Форма запиту для вибору насосу

Павел Мінаєв  
Тел.: +38 099 307 2711  
pavel.minaiev@axflow.hu

Рівень заповненого впускного трубопроводу

Відкачується

Висота заливання рідини до насосу \_\_\_\_\_ m

Висота pompування

Накачується

Тиск при виході рідини з насоса \_\_\_\_\_ bar/m

Дебіт \_\_\_\_\_ l/min

Рідина \_\_\_\_\_

Нульова лінія

Температура \_\_\_\_\_

Питома вага \_\_\_\_\_

В'язкість \_\_\_\_\_

АТЕХ ? \_\_\_\_\_

Вибухонебезпечне середовище?

Висота всмоктування \_\_\_\_\_ m

Умови на краю всмоктування

Розгрузка впускного колектору \_\_\_\_\_ bar/m

Тверді частки,  $\mu\text{m}$ , mm \_\_\_\_\_

Умови у точці подачі

Підприємство/Адреса : \_\_\_\_\_

Контактна особа \_\_\_\_\_

Телефон : \_\_\_\_\_ факс : \_\_\_\_\_

E mail : \_\_\_\_\_



**AxFlow Kft.**

Михайло Гладун

79017, Україна, Львів, вул. Водогінна 2

оф.534 тел. +38 050 315-55-58

тел./факс +38 032 244-25-81

mykhaylo.hladun@axflow.hu; www.axflow.com.ua